

Тюменская областная региональная организация
Общероссийской общественной организации
«Всероссийское общество инвалидов»

**ПАСПОРТ
ДОСТУПНОСТИ ОБЪЕКТА
СОЦИАЛЬНОЙ ИНФРАСТРУКТУРЫ
НА ДОСТУПНОСТЬ ДЛЯ ИНВАЛИДОВ
И МАЛОМОБИЛЬНЫХ ГРУПП НАСЕЛЕНИЯ**

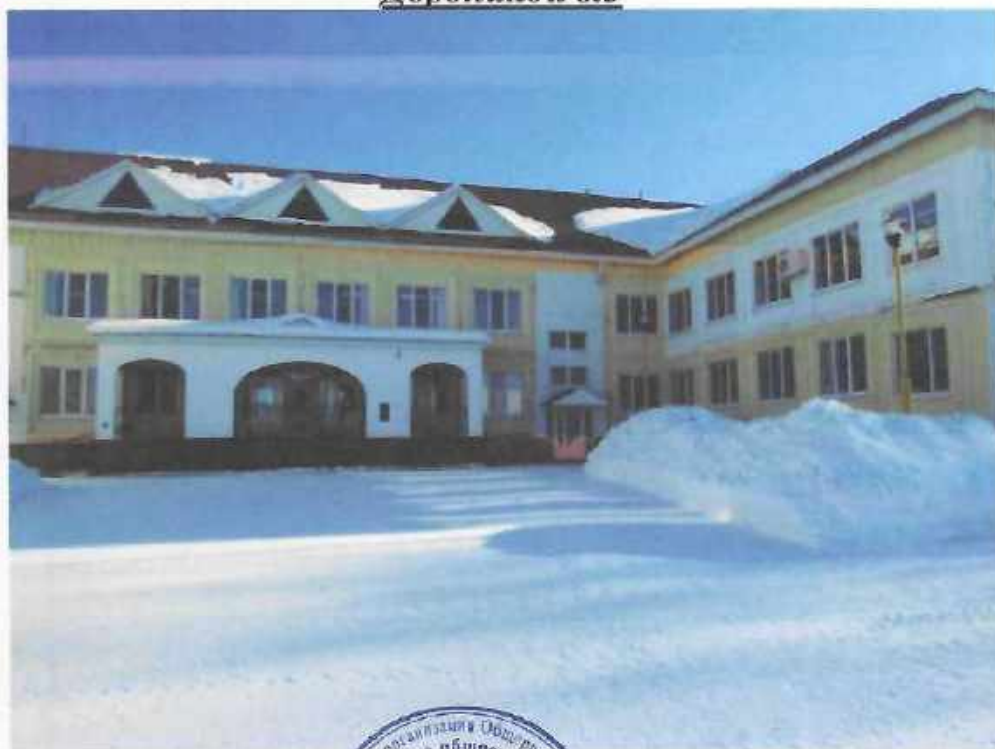
(Заключение по обследованию объекта социальной инфраструктуры)

«Красноярская средняя общеобразовательная школа имени Героя
Советского Союза Григория Никифоровича Кошкарова» - филиал
муниципального автономного общеобразовательного учреждения

«Уватская СОШ» Уватского муниципального района

626174 Тюменская область, Уватский район село Красный яр ул. Стивы

Дорожиной д.3



Председатель ТООО ВОИ

Главный инженер ТООО ВОИ



Кравченко Е. К.

Кривошеина С.В.

г. Тюмень

2022 год

В данном заключении представлена информация о состоянии доступности объекта социальной инфраструктуры, оформленная в «Паспорте доступности объекта социальной инфраструктуры (ОСИ)», для инвалидов и других маломобильных групп населения с целью принятия управленческих решений обеспечивающих их доступность, согласно методическому пособию «Методика паспортизации и классификации объектов и услуг с целью их объективной оценки для разработки мер, обеспечивающих их доступность» по Приказу Министерства труда и социальной защиты Российской Федерации от 25 декабря 2012 г. № 627.

Заключение на обследование разработано по результатам экспертной оценки уровня доступности объекта и соблюдения нормативно-правовых документов в архитектурной, строительной и градостроительной отрасли, а также социальной политике.

Организация доступности объекта для инвалидов (форма обслуживания) оценена как временно недоступно (ВНД).

Рекомендуем следующие мероприятия по обустройству и адаптации объекта:

- проведение ремонтных работ с заменой или восстановлением конструктивных элементов в соответствии с установленной нормативной и технической документацией:

-СП 59.13330.2020 - утвержден приказом Министерства строительства и жилищно-коммунального хозяйства РФ (Минстрой России) от 30 декабря 2020г. № 904/пр., введен в действие с 01 июля 2021г.;

-СП 59.13330.2020 – постановление Правительства РФ от 28.05.2021 № 815 об утверждении перечня национальных стандартов и свода правил (частей таких стандартов и сводов правил) в результате применения которых на обязательной основе обеспечивается соблюдение требований ФЗ «Технический регламент о безопасности зданий и сооружений»;

-приказ Минобрнауки РФ от 30.08.2013г № 1014 «Об утверждении Порядка организации и осуществления образовательной деятельности по основным общеобразовательным программам - образовательным программам дошкольного образования (с изменениями на 21. 01. 2019 года, внесенными приказом Минпросвещения РФ от 21.01.2019г №32»;

-приказ Минобрнауки РФ от 09.11.2015г. №1309 «Об утверждении порядка обеспечения для инвалидов объектов»;

-письмо Минобрнауки РФ от 12.02.2016г. №ВК-270/07 «Об обеспечении условий доступности для инвалидов, объектов, услуг в сфере образования»;

- организация ситуационной помощи инвалиду (другому маломобильному человеку) со стороны сотрудников учреждения для получения услуги на объекте, в том числе при использовании дополнительных технических средств.

Обозначения и сокращения, используемые в заключении (Паспорте ОСИ):

Формы инвалидности

- Г Инвалиды с нарушениями слуха
- К Инвалиды, передвигающиеся на креслах-колясках
- О Инвалиды с нарушениями опорно-двигательного аппарата (ОДА)
- С Инвалиды с нарушениями зрения
- У Инвалиды с нарушениями интеллекта

Состояние доступности объекта (зоны)

- ДП Доступно полностью
 - ДП-В Доступен полностью всем
 - ДП-И Доступен полностью избирательно
- ДЧ Доступно частично
 - ДЧ-В Доступен частично всем
 - ДЧ-И Доступен частично избирательно
- ДУ Доступно условно
- «ВНД» Временно недоступно
- «Х» Не предназначен для посещения инвалидами

Вариант организации доступности объекта (формы обслуживания)

- «А» Доступность всех зон и помещений - универсальная
- «Б» Доступны специально выделенные участки и помещения
- «ДУ» Доступность условная: дополнительная помощь сотрудника, услуги на дому, дистанционно
- «ВНД» Не организована доступность
- «ТСР» Технические средства реабилитации
- «МГН» Маломобильные группы населения (инвалиды всех категорий)

Обследование объекта и обработку данных провели:

Главный инженер ТООО ВОИ
Кривошеина С.В.

Ведущий инженер ТООО ВОИ
Бодриченков О.Н.

(инвалид 3 группы, нарушение опорно-двигательного аппарата)

Инженер ТООО ВОИ

Евтушенко Д.К.

(инвалид 3 группы, общее заболевание)

Прилагаемые документы:

Фотографии – 100 шт.

Копии документов (Планы, Свидетельство, Сертификаты) – 4 л.

УТВЕРЖДАЮ

«__» _____ 20__ г.

ПАСПОРТ ДОСТУПНОСТИ
объекта социальной инфраструктуры (ОСИ)
№ 306-ОО

1. Общие сведения об объекте

- 1.1. Наименование (вид) объекта: «Красноярская средняя общеобразовательная школа имени Героя Советского Союза Григория Никифоровича Кошкарлова» - филиал муниципального автономного общеобразовательного учреждения «Уватская СОШ» Уватского муниципального района
- 1.2. Адрес объекта: 626174, Тюменская область, Уватский район, село Красный яр, ул. Стивы Дорониной, д.3.
- 1.3. Сведения о размещении объекта:
- отдельно стоящее здание 2 этажей, 2777,8 кв.м.
- 1.4. Год постройки здания 2006 г. последнего капитального ремонта _____
- 1.5. Дата предстоящих плановых ремонтных работ: текущего _____, капитального _____

Сведения об организации, расположенной на объекте

- 1.6. Название организации (учреждения), (полное юридическое наименование – согласно Уставу, краткое наименование) «Красноярская СОШ» имени Г.Н.Кашкорова
- 1.7. Юридический адрес организации (учреждения) Тюменская область, Уватский район, с.Уват., ул. Иртышская, д.19
- 1.8. Основание для пользования объектом: оперативное управление
- 1.9. Форма собственности: государственное
- 1.10. Территориальная принадлежность: муниципальное
- 1.11. Вышестоящая организация (наименование) Муниципальное казенное учреждение «Ресурсно-методический центр Уватского муниципального района»
- 1.12. Адрес вышестоящей организации, другие координаты: Тюменская область, Уватский район, с. Уват, ул. Дорожная, д.2а

2. Характеристика деятельности организации на объекте

- 2.1 Сфера деятельности: образовательная
- 2.2 Виды оказываемых услуг: обучение
- 2.3 Форма оказания услуг: _____
- 2.4 Категории обслуживаемого населения по возрасту: дети
- 2.5 Категории обслуживаемых инвалидов: инвалиды с нарушениями опорно-двигательного аппарата; нарушениями зрения, нарушениями слуха, нарушениями умственного развития)
- 2.6 Плановая мощность: посещаемость (количество обслуживаемых в день), вместимость, пропускная способность посещаемость- вместимость 120
- 2.7 Участие в исполнении ИПР ребенка-инвалида (да, нет) да

3. Состояние доступности объекта

- 3.1 Путь следования к объекту пассажирским транспортом

(описать маршрут движения с использованием пассажирского транспорта)

Школьный автобус остановка около школы

наличие адаптированного пассажирского транспорта к объекту (да, нет) нет

3.2 Путь к объекту от ближайшей остановки пассажирского транспорта:

3.2.1 расстояние до объекта от остановки транспорта - 50 м.

3.2.2 время движения (пешком) - 36 мин.

3.2.3 наличие выделенного от проезжей части пешеходного пути (есть, нет) есть

3.2.4 перекрестки: нерегулируемые; регулируемые, со звуковой сигнализацией, таймером: отсутствуют.

3.2.5 Информация на пути следования к объекту: акустическая, тактильная, визуальная: нет

3.2.6 Перепады высоты на пути: (есть, нет) нет

Их обустройство для инвалидов на коляске: (есть, нет) нет

3.3 Организация доступности объекта для инвалидов – форма обслуживания*

№ п/п	Категория инвалидов (вид нарушения)	Вариант организации доступности объекта (формы обслуживания)*
1.	Все категории инвалидов и МГН	ВНД
	<i>в том числе инвалиды:</i>	
2	передвигающиеся на креслах-колясках	ВНД
3	с нарушениями опорно-двигательного аппарата	ДУ
4	с нарушениями зрения	ВНД
5	с нарушениями слуха	ДУ
6	с нарушениями умственного развития	ДУ

* - указывается один из вариантов: «А», «Б», «ДУ», «ВНД»

3.4 Состояние доступности основных структурно-функциональных зон

№ п/п	Основные структурно-функциональные зоны	Состояние доступности, в том числе для основных категорий инвалидов**
1	Территория, прилегающая к зданию (участок)	ДЧ-В
2	Вход (входы) в здание	ДП-И (Г, У) ДЧ-И (О) ВНД (К, С)
3	Путь (пути) движения внутри здания (в т.ч. пути эвакуации)	ДП-И (Г, У) ДЧ-И (О) ВНД (К, С)
4	Зона целевого назначения здания (целевого посещения объекта)	ДП-И (У) ДЧ-И (О,С) ДУ (К,Г)
4(II)	Зона целевого назначения здания (место приложения труда)	ДП-И (У) ДЧ-И (О,С) ДУ (К,Г)
5	Санитарно-гигиенические помещения	ДЧ-И (О,Г,У) ДУ (С) ВНД (К)
6	Система информации и связи (на всех зонах)	ДЧ-И (К,О,С,У) ДУ (Г)
7	Пути движения к объекту (от остановки транспорта)	ДП-В

** Указывается: ДП-В - доступно полностью всем; ДП-И (К, О, С, Г, У) – доступно полностью избирательно (указать категории инвалидов); ДЧ-В - доступно частично всем; ДЧ-И (К, О, С, Г, У) – доступно частично избирательно (указать категории инвалидов); ДУ - доступно условно. ВНД – временно недоступно

3.5. Итоговое заключение о состоянии доступности ОСИ:

Организация доступности объекта для инвалидов (форма обслуживания) оценена как временно недоступно (ВНД).

Для обеспечения доступности объекта для инвалидов с нарушениями слуха рекомендуется разместить визуальную информацию (в том числе электронное информационное табло), при необходимости установить на всех структурно-функциональных зонах информационную индукционную систему (портативную).

Для инвалидов с нарушением опорно-двигательного аппарата необходимо обустроить опорными поручнями лестницу входной группы, наружные лестницы эвакуационных выходов с 1-го этажа, лестницу сиены; внутренние межэтажные и эвакуационные лестницы в соответствии с требованиями ГОСТ Р 51261-2017.

Для инвалидов с нарушением зрения необходимо выделить контрастным цветом кривые ступени лестниц (каждого марша лестницы), а также предусмотреть на объекте информационные тактильные указатели, информационную вывеску, информационные таблички с дублированием основной информации рельефно-точечным шрифтом Брайля. Предусмотреть использование контрастного сочетания цветов в применяемом оборудовании (дверь – стена, ручка, санитарный прибор – пол, стена, стена – выключатели, средства визуальной информации).

Для инвалидов на креслах-колясках Установить кнопку вызова помощи с пиктограммой на входе, перед пандусом. При необходимости для обеспечения доступа на этажи выше первого предусмотреть использование мобильного лестничного подъемника. Предусмотреть приставные мини-пандусы к порогам.

Для эвакуационных мероприятий предусмотреть использование эвакуационного стула (мобильного лестничного подъемника, телескопического пандуса) и оказание ситуационной помощи ассистентом (помощником) по оказанию технической помощи инвалидам и лицам с ОВЗ.

Обустроить санитарно-гигиеническое помещение в соответствии с требованиями СП 59.13330.2020 (исходя из технической возможности).

Обеспечить пути эвакуации элементами доступности для всех категорий инвалидов в соответствии с требованиями СП 59.13330.2020 г.

Организация ситуационной помощи заключается в подготовке специалистов по работе с инвалидами и маломобильными группами населения (Федеральный закон № 419-ФЗ от 01.12.2014г) и включении им в должностные инструкции выполнение мероприятий по оказанию ситуационной помощи.

4. Управленческое решение

4.1. Рекомендации по адаптации основных структурных элементов объекта

№ п/п	Основные структурно-функциональные зоны объекта	Рекомендации по адаптации объекта (вид работы)*
1	Территория, прилегающая к зданию (участок)	Текущий ремонт, организационные мероприятия
2	Вход (входы) в здание	Текущий ремонт, индивидуальное решение с ТСР, организационные мероприятия
3	Путь (пути) движения внутри здания (в т.ч. пути эвакуации)	Текущий ремонт, индивидуальное решение с ТСР, организационные мероприятия
4	Зона целевого назначения здания (целевого посещения объекта)	Текущий ремонт, индивидуальное решение с ТСР, организационные мероприятия
4(II)	Зона целевого назначения здания	Текущий ремонт,

	(место приложения труда)	индивидуальное решение с ТСП, организационные мероприятия
5	Санитарно-гигиенические помещения	Капитальный ремонт, текущий ремонт, индивидуальное решение с ТСП, организационные мероприятия
6	Система информации на объекте (на всех зонах)	Текущий ремонт, индивидуальное решение с ТСП
7	Пути движения к объекту (от остановки транспорта)	Не нуждается

*- указывается один из вариантов (видов работ): не нуждается: ремонт (текущий, капитальный); индивидуальное решение с ТСП: технические решения невозможны – организация альтернативной формы обслуживания

4.2. Период проведения работ до - ___ г.

(указывается наименование документа: программы, плана)

4.3 Ожидаемый результат (по состоянию доступности) после выполнения работ по адаптации ДП-И (О,Г,С,У), ДУ-И(К).

Оценка результата исполнения программы, плана (по состоянию доступности)

4.4. Для принятия решения требуется, не требуется (нужное подчеркнуть):

Согласование _____

Имеется заключение уполномоченной организации о состоянии доступности объекта (наименование документа и выдавшей его организации, дата), прилагается _____

4.5. Информация размещена (обновлена) на Карте доступности субъекта Российской Федерации дата _____ 2022 года.

Геопортал Тюменской области: <https://gis.72to.ru/>

Карта доступной среды (объекты социальной инфраструктуры):

https://gis.72to.ru/orbismap/public_map/geoportal72/osi

Консоль (внесение паспортов объектов) – <https://gis.72to.ru/orbismap/#index/osi>

5. Особые отметки

Паспорт сформирован на основании:

1. Анкеты (информации об объекте) от «22» марта 2022 г.

2. Акта обследования объекта: № 753 от «22» марта 2022 г.

УТВЕРЖДАЮ
Руководитель организации

« _____ » _____ 20__ г.

АНКЕТА
(информация об объекте социальной инфраструктуры)
К ПАСПОРТУ ДОСТУПНОСТИ ОСИ
№ 306-00

1. Общие сведения об объекте

- 1.1. Наименование (вид) объекта: «Красноярская средняя общеобразовательная школа имени Героя Советского Союза Григория Никифоровича Кошкарова» - филиал муниципального автономного общеобразовательного учреждения «Уватская СОШ» Уватского муниципального района
- 1.2. Адрес объекта 626174. Тюменская область, Уватский район, село Красный яр, ул. Стивы Дорониной, д.3
- 1.3. Сведения о размещении объекта:
- отдельно стоящее здание 2 этажей, 2777.8 кв.м.
- 1.4. Год постройки здания 2006 г., последнего капитального ремонта _____
- 1.5. Дата предстоящих плановых ремонтных работ: текущего _____, капитального _____

Сведения об организации, расположенной на объекте

- 1.6 Название организации (учреждения), (полное юридическое наименование – согласно Уставу, краткое наименование) «Красноярская СОШ» имени Г.Н.Капшорова
- 1.7 Юридический адрес организации (учреждения) Тюменская область, Уватский район, с.Уват, ул. Иртышская, д.19
- 1.8. Основание для пользования объектом: оперативное управление
- 1.9. Форма собственности: государственное
- 1.10. Территориальная принадлежность: муниципальное
- 1.11. Вышестоящая организация (наименование) Муниципальное казенное учреждение «Ресурсно-методический центр Уватского муниципального района»
- 1.12. Адрес вышестоящей организации, другие координаты: Тюменская оласть, Уватский район, с. Уват, ул. Дорожная, д.2а

2. Характеристика деятельности организации на объекте

- 2.1 Сфера деятельности: образовательная
- 2.2 Виды оказываемых услуг: обучение
- 2.3 Форма оказания услуг: _____
- 2.4 Категории обслуживаемого населения по возрасту: дети
- 2.5 Категории обслуживаемых инвалидов: инвалиды с нарушениями опорно-двигательного аппарата; нарушениями зрения, нарушениями слуха, нарушениями умственного развития)
- 2.6 Плановая мощность: посещаемость (количество обслуживаемых в день), вместимость, пропускная способность посещаемость- вместимость 120
- 2.8 Участие в исполнении ИПР ребенка-инвалида (да, нет) да

3. Состояние доступности объекта

3.1 Путь следования к объекту пассажирским транспортом
(описать маршрут движения с использованием пассажирского транспорта)

Школьный автобус остановка около школы

наличие адаптированного пассажирского транспорта к объекту (да, нет) нет

3.2 Путь к объекту от ближайшей остановки пассажирского транспорта:

3.2.1 расстояние до объекта от остановки транспорта - 50 м.

3.2.2 время движения (пешком) - 36 мин.

3.2.3 наличие выделенного от проезжей части пешеходного пути (есть, нет) есть.

3.2.4 перекрестки: нерегулируемые; регулируемые, со звуковой сигнализацией, таймером: отсутствуют.

3.2.5 Информация на пути следования к объекту: акустическая, тактильная, визуальная: нет.

3.2.6 Перепады высоты на пути: (есть, нет) нет

Их обустройство для инвалидов на коляске: (есть, нет) нет

Дополнительная информация к объекту: объект оборудован пандусом и кнопкой вызова сотрудника

Представитель

организации

расположенной на

объекте:

Зав. Филиалом

Н.М.Беляева

(Должность, Ф.И.О.)

УТВЕРЖДАЮ

«__» _____ 20__ г.

АКТ ОБСЛЕДОВАНИЯ № 753
объекта социальной инфраструктуры
К ПАСПОРТУ ДОСТУПНОСТИ ОСИ
№ 306-00

Тюменская область
г. Тюмень

«22»03, 2022 г.

1. Общие сведения об объекте

1.1. Наименование (вид) объекта: «Красноярская средняя общеобразовательная школа имени Героя Советского Союза Григория Никифоровича Кошкарова» - филиал муниципального автономного общеобразовательного учреждения «Уватская СОШ» Уватского муниципального района

1.2. Адрес объекта 626174, Тюменская область, Уватский район, село Красный яр, ул. Стивы Дорониной д.3

1.3. Сведения о размещении объекта:

- отдельно стоящее здание 2 этажей, 2777,8 кв.м.

1.4. Год постройки здания 2006 г., последнего капитального ремонта _____

1.5. Дата предстоящих плановых ремонтных работ: текущего _____, капитального _____

Сведения об организации, расположенной на объекте

1.6 Название организации (учреждения), (полное юридическое наименование – согласно Уставу, краткое наименование) «Красноярская СОШ» имени Г.Н.Кашкорова

1.7 Юридический адрес организации (учреждения) Тюменская область, Уватский район, с.Уват, ул. Иртышская, д.19

1.8. Основание для пользования объектом: оперативное управление

1.9. Форма собственности: государственное

1.10. Территориальная принадлежность: муниципальное

1.11. Вышестоящая организация (наименование) Муниципальное казенное учреждение «Ресурсно-методический центр Уватского муниципального района»

1.12. Адрес вышестоящей организации, другие координаты: Тюменская область, Уватский район, с. Уват, ул. Дорожная, д.2а

2. Характеристика деятельности организации на объекте

2.1 Сфера деятельности: образовательная

2.2 Виды оказываемых услуг: обучение

2.3 Форма оказания услуг: _____

2.4 Категории обслуживаемого населения по возрасту: дети

2.5 Категории обслуживаемых инвалидов: инвалиды с нарушениями опорно-двигательного аппарата; нарушениями зрения, нарушениями слуха, нарушениями умственного развития)

2.6 Плановая мощность: посещаемость (количество обслуживаемых в день), вместимость, пропускная способность посещаемость- вместимость 120

2.9 Участие в исполнении ИПР ребенка-инвалида (да, нет) да

3. Состояние доступности объекта

3.1 Путь следования к объекту пассажирским транспортом (описать маршрут движения с использованием пассажирского транспорта)

Школьный автобус остановка около школы

наличие адаптированного пассажирского транспорта к объекту (да, нет) нет

3.2 Путь к объекту от ближайшей остановки пассажирского транспорта:

3.2.1 расстояние до объекта от остановки транспорта - 50 м.

3.2.2 время движения (пешком) - 36 мин.

3.2.3 наличие выделенного от проезжей части пешеходного пути (есть, нет) есть

3.2.4 перекрестки: нерегулируемые; регулируемые, со звуковой сигнализацией, таймером: отсутствуют.

3.2.5 Информация на пути следования к объекту: акустическая, тактильная, визуальная: нет

3.2.6 Перепады высоты на пути: (есть, нет) нет

Их обустройство для инвалидов на коляске: (есть, нет) нет

3.3 Организация доступности объекта для инвалидов – форма обслуживания*

№ п.п.	Категория инвалидов (вид нарушения)	Вариант организации доступности объекта (формы обслуживания)*
1.	Все категории инвалидов и МГН	ВНД
	<i>в том числе инвалиды:</i>	
2	передвигающиеся на креслах-колясках	ВНД
3	с нарушениями опорно-двигательного аппарата	ДУ
4	с нарушениями зрения	ВНД
5	с нарушениями слуха	ДУ
6	с нарушениями умственного развития	ДУ

* - указывается один из вариантов: «А», «Б», «ДУ», «ВНД»

3.4. Состояние доступности основных структурно-функциональных зон

№ п.п.	Основные структурно-функциональные зоны	Состояние доступности, в том числе для основных категорий инвалидов**	Приложение	
			№ на плане	№ фото
1	Территория, прилегающая к зданию (участок)	ДЧ-В	-	1-11,15
2	Вход (входы) в здание	ДП-И (Г, У) ДЧ-И (О) ВНД (К, С)	По плану	16-26
3	Путь (пути) движения внутри здания (в т.ч. пути эвакуации)	ДП-И (Г, У) ДЧ-И (О) ВНД (К, С)	По плану	12-14,27-49
4	Зона целевого назначения здания (целевого посещения объекта)	ДП-И (У) ДЧ-И (О,С) ДУ (К,Г)	По плану	50-76

4(II)	Зона целевого назначения здания (место приложения труда)	ДП-И (У) ДЧ-И (О,С) ДУ (К,Г)	По плану	77-83
5	Санитарно-гигиенические помещения	ДЧ-И (О,Г,У) ДУ (С) ВНД (К)	По плану	84-96
6	Система информации и связи (на всех зонах)	ДЧ-И (К,О,С,У) ДУ (Г)	-	97-100
7	Пути движения к объекту (от остановки транспорта)	ДП-В	-	-

** Указывается: ДП-В - доступно полностью всем; ДП-И (К, О, С, Г, У) – доступно полностью избирательно (указать категории инвалидов); ДЧ-И - доступно частично всем; ДЧ-И (К, О, С, Г, У) – доступно частично избирательно (указать категории инвалидов); ДУ - доступно условно, ВНД – недоступно

3.5. Итоговое заключение о состоянии доступности ОСИ:

Организация доступности объекта для инвалидов (форма обслуживания) оценена как временно недоступно (ВНД).

Для обеспечения доступности объекта для инвалидов с нарушениями слуха рекомендуется разместить визуальную информацию (в том числе электронное информационное табло), при необходимости установить на всех структурно-функциональных зонах информационную индукционную систему (портативную).

Для инвалидов с нарушением опорно-двигательного аппарата необходимо обустроить опорными поручнями лестницу входной группы, наружные лестницы эвакуационных выходов с 1-го этажа, лестницу сцены; внутренние межэтажные и эвакуационные лестницы в соответствии с требованиями ГОСТ Р 51261-2017.

Для инвалидов с нарушением зрения необходимо выделить контрастным цветом краевые ступени лестниц (каждого марша лестницы), а также предусмотреть на объекте информационные тактильные указатели, информационную вывеску, информационные таблички с дублированием основной информации рельефно-точечным шрифтом Брайля. Предусмотреть использование контрастного сочетания цветов в применяемом оборудовании (дверь – стена, ручка, санитарный прибор – пол, стена, стена – выключатели, средства визуальной информации).

Для инвалидов на креслах-колясках Установить кнопку вызова помощи с пиктограммой на входе, перед пандусом. При необходимости для обеспечения доступа на этажи выше первого предусмотреть использование мобильного лестничного подъемника. Предусмотреть приставные мини-пандусы к порогам.

Для эвакуационных мероприятий предусмотреть использование эвакуационного стула (мобильного лестничного подъемника, телескопического пандуса) и оказание ситуационной помощи ассистентом (помощником) по оказанию технической помощи инвалидам и лицам с ОВЗ.

Обустроить санитарно-гигиеническое помещение в соответствии с требованиями СП 59.13330.2020 (исходя из технической возможности).

Обеспечить пути эвакуации элементами доступности для всех категорий инвалидов в соответствии с требованиями СП 59.13330.2020 г.

Организация ситуационной помощи заключается в подготовке специалистов по работе с инвалидами и маломобильными группами населения (Федеральный закон № 419-ФЗ от 01.12.2014г) и включении им в должностные инструкции выполнение мероприятий по оказанию ситуационной помощи.

4. Управленческое решение

4.1. Рекомендации по адаптации основных структурных элементов объекта

№ п/п	Основные структурно-функциональные зоны объекта	Рекомендации по адаптации объекта (вид работы)*
1	Территория, прилегающая к зданию (участок)	Текущий ремонт, организационные мероприятия
2	Вход (входы) в здание	Текущий ремонт, индивидуальное решение с ТСП, организационные мероприятия
3	Путь (пути) движения внутри здания (в т.ч. пути эвакуации)	Текущий ремонт, индивидуальное решение с ТСП, организационные мероприятия
4	Зона целевого назначения здания (целевого посещения объекта)	Текущий ремонт, индивидуальное решение с ТСП, организационные мероприятия
4(П)	Зона целевого назначения здания (место приложения труда)	Текущий ремонт, индивидуальное решение с ТСП, организационные мероприятия
5	Санитарно-гигиенические помещения	Капитальный ремонт, текущий ремонт, индивидуальное решение с ТСП, организационные мероприятия
6	Система информации на объекте (на всех зонах)	Текущий ремонт, индивидуальное решение с ТСП
7	Пути движения к объекту (от остановки транспорта)	Не нуждается

* - указывается один из вариантов (видов работ): не нуждается; ремонт (текущий, капитальный); индивидуальное решение с ТСП; технические решения невозможны – организация альтернативной формы обслуживания

4.2. Период проведения работ до - з.

в рамках исполнения _____

(указывается наименование документа: программы, плана)

4.3 Ожидаемый результат (по состоянию доступности) после выполнения работ по адаптации ДП-И (О,Г,С,У), ДУ-И(К).

Оценка результата исполнения программы, плана (по состоянию доступности).

4.4. Для принятия решения требуется, не требуется (нужное подчеркнуть):

4.4.1. согласование на Комиссии _____

(наименование Комиссии по координации деятельности в сфере обеспечения доступной среды жизнедеятельности для инвалидов и других МГН)

4.4.2. согласование работ с надзорными органами (в сфере проектирования и строительства, архитектуры, охраны памятников, другое - указать) не требуется.

4.4.3. техническая экспертиза; разработка проектно-сметной документации;

4.4.4. согласование с вышестоящей организацией (собственником объекта);

4.4.5. согласование с общественными организациями инвалидов: Тюменская областная региональная организация Общероссийской общественной организации «Всероссийское общество инвалидов»

4.4.6. другое _____

Г.И. Ивонин - Кравченко С.В.

Имеется заключение уполномоченной организации о состоянии доступности объекта (наименование документа и выдавшей его организации, дата), прилагается

4.7. Информация может быть размещена (обновлена) на Карте доступности субъекта Российской Федерации _____

Геопортал Тюменской области: <https://gis.72to.ru/>

Карта доступной среды (объекты социальной инфраструктуры):

https://gis.72to.ru/orbismap/public_map/geoportal72/osi

Консоль (внесение паспортов объектов) – <https://gis.72to.ru/orbismap/#index/osi>

5. Особые отметки

ПРИЛОЖЕНИЯ:

Результаты обследования:

1. Территории, прилегающей к объекту на 2 л.
2. Входа (входов) в здание на 3 л.
3. Путей движения в здании на 3 л.
4. Зоны целевого назначения объекта на 4 л.
- 4.(II) Зоны целевого назначения объекта на 1 л.
5. Санитарно-гигиенических помещений на 3 л.
6. Системы информации (и связи) на объекте на 2 л.

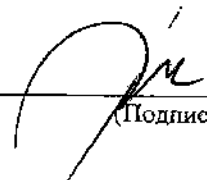
Результаты фотофиксации на объекте _____ на 38 л.

Поэтажные планы, паспорт БТИ _____ на 2 л.

Другое (в том числе дополнительная информация о путях движения к объекту) нет.

Руководитель
рабочей группы:

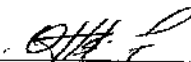
Главный инженер ТООО ВОИ
Кривошеина С.В.
(Должность, Ф.И.О.)



(Подпись)

Члены рабочей
группы:

Ведущий инженер ТООО ВОИ
Бодриченков О.Н.



(Подпись)

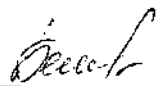
Инженер ТООО ВОИ
Евтушенко Д.К.

Евт.

(Подпись)

Представитель
организации
расположенной
на объекте:

Заведующий филиалом
Беляева Н.М.
(Должность, Ф.И.О.)



(Подпись)

I. Результаты обследования:

1. Территории, прилегающей к зданию (участка)

МАОУ Красноярская СОШ – филиал МАОУ Уватская СОШ Тюменская обл, Уватский р-он,
с. Красный Яр, ул. Стивы Дорониной, д3
наименование объекта, адрес

№ п/п	Наименование функционально-планировочного элемента	Наличие элемента			Выявленные нарушения и замечания		Работы по адаптации объектов	
		есть/нет	№ на плане	№ фото	Содержание	Значимо для инвалида (категория)	Содержание	Виды работ
1.1	Вход (входы) на территорию	есть	-	1,2	-около входа на территорию отсутствует информация об объекте, что не соответствует требованиям СП 59.13330.2020 п.5.1.1.; -перед входными калитками отсутствует наземный тактильно-контрастный указатель, что не соответствует требованиям СП 59.13330.2020 п.5.1.10.	К,О,С,Г,У	-около входа на территорию установить информационную вывеску; - перед входными калитками для инвалидов с нарушением зрения обеспечить устройство тактильно-контрастный наземных указателей по ГОСТ Р 52875 или изменением фактуры поверхности пешеходного пути с подобными характеристиками.	Текущий ремонт ✓
1.2	Путь (пути) движения на территории	есть	-	3-11	- не выявлено	К,О,С,Г,У	-не требуется	Не нуждается
1.3	Лестница (наружная)	нет	-	-	-	-	-	-
1.4	Пандус (наружный)	нет	-	-	-	-	-	-
1.5	Автостоянка и парковка	есть	-	15	-не оборудована парковка и парковочное место для инвалидов	К, Г, О, С	- Обустроить парковку и парковочное место для стоянки автотранспорта инвалида: -установить	Текущий ремонт, организационные мероприятия

						дорожные знаки: 6.4; 6. 8.17; 8.3.1; -на выделенное машино-место нанести дорожную разметку безопасной зоны для доступа к багажнику и зоны доступности между парковочными местами шириной 1,2м в соответствии с требованиями СП 59.13330.2020.	с
--	--	--	--	--	--	---	---

II Заключение по зоне:

Наименование структурно-функциональной зоны	Состояние доступности* (к пункту 3.4 Акта обследования ОСИ)	Приложение		Рекомендации по адаптации (вид работы)** к пункту 4.1 Акта обследования ОСИ
		№ на плане	№ фото	
Территория, прилегающая к зданию (участок)	ДЧ-В	-	1-11,15	Текущий ремонт, организационные мероприятия

* указывается: ДП-В - доступно полностью всем; ДП-И (К, О, С, Г, У) - доступно полностью избирательно (указать категории инвалидов); ДЧ-В - доступно частично всем; ДЧ-И (К, О, С, Г, У) - доступно частично избирательно (указать категории инвалидов); ДУ - доступно условно. ВНД - недоступно


Комментарий к заключению: Состояние доступности объекта оценено как доступно частично-всем.

I. Результаты обследования:

2. Входа (входов) в здание

*МАОУ Красноярская СОШ – филиал МАОУ Уватская СОШ Тюменская обл, Уватский р-он,
с.Красный Яр, ул.Стивы Дорониной, д3*
наименование объекта, адрес

№ п.п.	Наименование функционально-планировочного элемента	Наличие элемента			Выявленные нарушения и замечания		Работы по адаптации объектов	
		есть/нет	№ на плане	№ фото	Содержание	Значимо для инвалида (категория)	Содержание	Виды работ
2.1	Лестница (наружная) главного входа	есть	-	17	-лестница главного входа не обустроена поручнем с одной стороны; - отсутствует выделение контрастным цветом краевых ступеней лестничных маршей; -перед входной лестницей отсутствует наземный тактильно-контрастный указатель, что не соответствует требованиям п. 5.1.10 СП 59.13330.2020.	О.С.Г.У	- Установить поручни в соответствии с требованиями ГОСТ Р 51261-2017; - нанести противоскользящие, контрастные полосы на краевые ступени (проступь) общей шириной 0,08-0,1 м, расстояние между краем контрастной полосы и краем проступи ступени не более 0,04м; - установить наземный тактильно-контрастный указатель глубиной 0,5-0,6 м на расстоянии 0,3 м от края проступи нижней ступени лестницы	Текущий ремонт
2.2	Пандус (наружный)	есть	-	18-20	-уклон пандуса более 5%; -конструкция поручней пандуса не соответствует требованиям СП 59.13330.2020; - отсутствует кнопка вызова помощи с пиктограммой перед пандусом.	К.О.С	-установить кнопку вызова помощи с пиктограммой перед пандусом в достигаемом для инвалида месте; -предусмотреть оказание ситуационной помощи.	Текущий ремонт, организационные мероприятия
2.3	Входная площадка	есть	-	23	-отсутствует противоскользящее покрытие на входной площадке.	К. О, С, Г.У	-предусмотреть противоскользящее покрытие на входной площадке	Текущий ремонт

2.4	Дверь	есть	-	16.24 .25	<ul style="list-style-type: none"> -около наружной входной двери отсутствует пиктограмма вход в помещение; -отсутствуют пиктограммы доступности для инвалидов; -отсутствует электронное информационное табло (бегущая строка); - доводчики дверей не обеспечивают пятисекундной задержки; - отсутствует выделение дверных ручек входных дверей контрастным цветом. -встречается пороги и перепады высот высотой более 0,014 м; -ширина рабочей створки входной двери менее 0,9 м; -около двери отсутствует тактильная вывеска организации с дублированием основной информации шрифтом Брайля, что не соответствует пунктам 6.5.1 и 6.5.9 СП 59.13330.2020. 	С, К, О, Г, У	<ul style="list-style-type: none"> -с левой стороны наружной входной двери установить пиктограмму вход в помещение ; -установить пиктограммы доступности объекта (после адаптации) согласно ГОСТ Р 52131-2019 п. 4.3.7.2 трех нозологий (К,Г,С); -установить электронное информационное табло (бегущая строка); -отрегулировать доводчик для обеспечения пятисекундной задержки; -дверные ручки выделить контрастным цветом; -предусмотреть оказание ситуационной помощи либо приставные минипандусы к порогам; -установить тактильную вывеску организации, дублированную шрифтом Брайля рядом с дверью со стороны дверной ручки на расстоянии 0,1 м от края дверного проёма на высоте 1,2-1,6 м от пола. 	Текущий ремонт, индивидуальное решение с ТСР, организационные мероприятия
2.5	Тамбур	есть	-	26	-не выявлено	-	-не требуется	Не нуждается

II Заключение по зоне:

Наименование структурно-функциональной зоны	Состояние доступности* (к пункту 3.4 Акта обследования ОСИ)	Приложение		Рекомендации по адаптации (вид работы)** к пункту 4.1 Акта обследования ОСИ
		№ на плане	№ фото	
Вход в здание	ДП-И (Г, У) ДЧ-И (О) ВНД (К, С)	По плану	16-26	Текущий ремонт, индивидуальное решение с ТСР, организационные мероприятия.

* указывается: ДП-В - доступно полностью всем; ДП-И (К, О, С, Г, У) – доступно полностью избирательно (указать категории инвалидов); ДЧ-В - доступно частично всем; ДЧ-И (К, О, С, Г, У) – доступно частично избирательно (указать категории инвалидов); ДУ - доступно условно, ВНД - недоступно

Комментарий к заключению: Состояние доступности объекта оценено как доступно полностью избирательно (Г, У). Доступно частично избирательно (О). Временно недоступно (К,С).

I. Результаты обследования:

3. Пути (путей) движения внутри здания (в т.ч. путей эвакуации)

МАОУ Красноярская СОШ – филиал МАОУ Уватская СОШ Тюменская обл, Уватский р-он.
с.Красный Яр, ул.Стивы Дорониной, д3
наименование объекта, адрес

№ п/п	Наименование функционально-планировочного элемента	Наличие элемента			Выявленные нарушения и замечания		Работы по адаптации объектов	
		есть/ нет	№ на плане	№ фото	Содержание	Значимое для инвалида (категория)	Содержание	Виды работ
3.1	Коридор (вестибюль, зона ожидания, галерея, балкон, фойе)	есть	По плану	27-31	-отсутствует информационная табличка (оказание ситуационной помощи) на посту дежурного; - отсутствует информационная индукционная система (портативная) на посту дежурного.	К, О, С, У, Г	-установить информационную табличку (оказание ситуационной помощи); - при необходимости предусмотреть информационную индукционную систему (портативную) на пост дежурного.	Текущий ремонт, индивидуальное решение с ТСП ✓
3.2	Лестница (внутри здания)	есть	По плану	32-34	-отсутствует пристенный поручень на межэтажных лестницах; - отсутствуют информационные тактильные знаки (пиктограммы); -контрастная маркировка краевых ступеней межэтажных лестниц не соответствует требованиям п. 6.2.8 СП 59.13330.2020	К, О, С, Г, У	-установить пристенный поручень на межэтажных лестницах в соответствии с ГОСТ Р 51261-2017; - установить информационные тактильные знаки; - при необходимости для обеспечения доступа инвалиду на кресле-коляске на этажи выше первого предусмотреть использование мобильного лестничного подъемника - предусмотреть помощь ассистента (помощника) по оказанию технической помощи инвалидам и лицам с ОВЗ.	Текущий ремонт, индивидуальное решение с ТСП, организационные мероприятия
3.3	Пандус (внутри)	нет	-	-	-	-	-	-

	здания)							
4	Лифт пассажирский (или подъемник)	нет	-	-	-	-	-	-
5	Дверь	есть	-	35-37	-отсутствует выделение дверных ручек контрастным цветом -встречаются пороги высотой более 0,014 м	К, О, С	--дверные ручки выделить контрастным цветом; -предусмотреть приставные мини- пандусы к порогам либо оказание ситуационной помощи.	✓ Организа ционные мероприяти я, текущий ремонт
6	Пути эвакуации (в т.ч. зоны безопасности)	есть	По плану	12-14, 38-49	- на эвакуационных внутренних лестницах отсутствуют поручни с одной стороны; -наружные эвакуационные лестницы не обустроены поручнями; -дверные ручки эвакуационных выходов не выделены контрастным цветом; -на эвакуационных лестницах не выделены краевые ступени (проступь) контрастным цветом; -на эвакуационных выходах встречаются пороги высотой более 0,014 м; - эвакуационные выходы с 1-го этажа не обустроены пандусами.	К, О, С, Г, У	- при необходимости для эвакуации инвалидов на креслах-колясках с верхних этажей предусмотреть эвакуационный стул или мобильный лестничный подъемник и помощь ассистента (помощника) по оказанию технической помощи инвалидам и лицам с ОВЗ; -для наружных эвакуационных лестниц предусмотреть использование телескопического пандуса; -обустроить наружные лестницы эвакуационных выходов поручнями с двух сторон в соответствии с требованиями ГОСТ Р 51261-2017; -на внутренних эвакуационных лестницах установить пристенный поручень; -предусмотреть приставные мини- пандусы к порогам либо оказание ситуационной помощи; -выделить ручки пластиковых дверей эвакуационных выходов контрастным цветом; - нанести противоскользящие, контрастные полосы на краевые ступени эвакуационных лестниц (проступь) общей шириной 0,08- 0,1 м, расстояние	Текущий ремонт, индивидуальн ое решение с ТСР, организацион ные мероприятия

между краем
контрастной полосы и
краем проступи
ступени не более 0,04
м.

Заключение по зоне:

Наименование структурно-функциональной зоны	Состояние доступности (к пункту 3.4 Акта обследования ОСИ)	Приложение		Рекомендации по адаптации (вид работы) к пункту 4.1 Акта обследования ОСИ
		№ на плане	№ фото	
Путь (пути) движения внутри здания (в т.ч. пути эвакуации)	ДП-И (У,Г) ДЧ-И (О,С) ВНД (К)	По плану	12-14, 27-49	Текущий ремонт, индивидуальное решение с ТСР, организационные мероприятия.

* указывается: ДП-В - доступно полностью всем; ДП-И (К, О, С, Г, У) - доступно полностью избирательно (указать категории инвалидов); ДЧ-В - доступно частично всем; ДЧ-И (К, О, С, Г, У) - доступно частично избирательно (указать категории инвалидов); ДУ - доступно условно. ВНД - недоступно

Комментарий к заключению: Состояние объекта оценено как доступно полностью избирательно (У,Г). Доступно частично избирательно (О,С). Временно недоступно (К).

I. Результаты обследования:

4. Зоны целевого назначения здания (целевого посещения объекта)

МАОУ Красноярская СОШ – филиал МАОУ Уватская СОШ Тюменская обл, Уватский р-он,

с.Красный Яр, ул.Стивы Дорониной, д3

наименование объекта, адрес

№ п/п	Наименование функционально-планировочного элемента	Наличие элемента			Выявленные нарушения и замечания		Работы по адаптации объектов	
		есть/нет	№ на плане	№ фото	Содержание	Значимо для инвалида (категория)	Содержание	Виды работ
4.1	Кабинетная форма обслуживания (приемная, мед. кабинет и т.д)	есть	По плану	50-60	- отсутствует информационная индукционная система; -встречаются не выделенные контрастным цветом дверные ручки пластиковых дверей; -встречаются пороги высотой более 0,014 м; -отсутствуют тактильные таблички с названием помещений.	К, С, О, Г,У	- при необходимости предусмотреть информационную индукционную систему (портативную), - применить контрастные сочетания цветов (дверь-стена, ручка, стена-выключатель, средства визуальной информации и т. п.); - установить тактильные кабинетные таблички с названием помещения на расстоянии 0,1 м от края дверного проёма со стороны дверной ручки на высоте 1,2-1,6 м от пола; -предусмотреть оказание ситуационной помощи либо приставные минипандусы к порогам.	Текущий ремонт, индивидуальное решение с ТСР, организационные мероприятия
4.2	Зальная форма обслуживания (столовая, актовый зал, спортивный зал)	есть	По плану	61-74.	<u>Столовая</u> - отсутствуют поручень около раковины; -дверные ручки пластиковых дверей	К, С, О, Г,У	<u>Столовая</u> -установить опорный поручень около раковины; -установить крючок для костылей и	Текущий ремонт, индивидуальное решение с ТСР,

не выделены контрастным цветом; -отсутствует тактильная табличка с названием помещения

-отсутствует крючок для костылей и трости около раковины.

-имеется порог высотой более 0,014 м;

Актовый зал

отсутствует тактильная табличка с названием помещения;

-отсутствует индукционный контур или портативная информационная индукционная система;

-встречаются пороги высотой более 0,014 м;

- не предусмотрен доступ на сцену инвалидам на креслах- колясках:

- отсутствуют поручни на лестнице при выходе на сцену;

-не выделены краевые ступени (проступь) лестницы сцены.

Спортивный зал

-отсутствует тактильная табличка с названием помещения;

-ширина рабочей створки входной двери менее 0,9 м ;

-имеются пороги высотой более 0,014 м.

трости около раковины;

-при входе в столовую установить тактильную табличку с названием помещения на расстоянии 0,1 м от края дверного проёма со стороны дверной ручки на высоте 1,2-1,6 м от пола;

-дверные ручки пластиковых дверей выделить контрастным цветом;

- информацию об ассортименте блюд расположить в удобном для посетителей месте, в доступной форме с использованием контрастного цветового решения.

-предусмотреть оказание ситуационной помощи либо приставные мини-пандусы к порогам

Актовый зал

-установить опорный поручень для подъема на сцену в соответствии с ГОСТ Р 51261-2017;

-предусмотреть приставные мини-пандусы к порогам либо оказание ситуационной помощи;

- нанести противоскользящие, контрастные полосы на краевые ступени (проступь) общей шириной 0,08-0,1 м, расстояние между краем контрастной полосы и краем проступи ступени не более 0,04 м;

-при необходимости предусмотреть для зрителей на креслах-колясках места размером 0,9*1,4м;

- места для лиц с нарушениям слуха разместить на расстоянии не более 3 м от источника

организа
ционные
меропри
ятия

✓

✓

звук или при необходимости оборудовать специальными приборами для усиления звука индивидуального или коллективного пользования (индукционный контур или портативную индукционную систему);
 - места для инвалидов выделить пиктограммой;
 -предусмотреть телескопический пандус или мобильный лестничный подъемник для подъема на сцену инвалидам на креслах-колясках;
 -предусмотреть оказание ситуационной помощи либо приставные мини-пандусы к порогам;
 при входе в зал установить тактильную табличку на расстоянии 0,1 м от края дверного проёма со стороны дверной ручки на высоте 1,2-1,6 м от пола.

Спортивный зал

- при входе в зал установить тактильную табличку с названием помещения на расстоянии 0,1 м от края дверного проёма со стороны дверной ручки на высоте 1,2-1,6 м от пола;
 -предусмотреть приставные мини-пандусы к порогам;
 -предусмотреть оказание ситуационной помощи.

4.3	Прилавочная форма обслуживания	нет	-	-	-	-	-	-
-----	--------------------------------	-----	---	---	---	---	---	---

4.4	Форма обслуживания с перемещением по маршруту (библиотека)	есть	По плану	75-77	-имеется порог высотой более 0,014 м; -отсутствует тактильная табличка с названием помещения; -отсутствует портативная информационная индукционная система.	К, С, О, Г, У	-установить тактильную табличку на расстоянии 0,1 м от края дверного проёма со стороны дверной ручки на высоте 1,2-1,6 м; -при необходимости предусмотреть портативную информационную индукционную систему; -предусмотреть оказание ситуационной помощи.	Текущий ремонт, индивидуальное решение с ТСР, организационные мероприятия
4.5	Кабина индивидуального обслуживания	нет	-	-	-	-	-	-

Заключение по зоне:

Наименование структурно-функциональной зоны	Состояние доступности (к пункту 4 Акта обследования ОСИ)	Приложение		Рекомендации по адаптации (вид работы) к пункту 4.1 Акта обследования ОСИ
		№ на плане	№ фото	
Зоны целевого назначения (целевого посещения объекта)	ДП-И (У) ДЧ-И (О,С) ДУ (К,Г)	По плану	50-77	Текущий ремонт, индивидуальное решение с ТСР, организационные мероприятия

* указывается: ДП-В - доступно полностью всем; ДП-И (К, О, С, Г, У) – доступно полностью избирательно (указать категории инвалидов); ДЧ-В - доступно частично всем; ДЧ-И (К, О, С, Г, У) – доступно частично избирательно (указать категории инвалидов); ДУ - доступно условно. ВНД – недоступно

Комментарий к заключению: Состояние объекта оценено как доступно полностью избирательно (У). Доступно частично избирательно (К,О,С). Доступно условно (К,Г).

I. Результаты обследования:

4. Зоны целевого назначения здания (целевого посещения объекта)

Вариант П - места приложения труда

МАОУ Красноярская СОШ – филиал МАОУ Уватская СОШ Тюменская обл. Уватский р-он,
с. Красный Яр, ул. Стивы Дорониной, д3
наименование объекта, адрес

Наименование функционально-планировочного элемента	Наличие элемента			Выявленные нарушения и замечания		Работы по адаптации объектов	
	есть/нет	№ на плане	№ фото	Содержание	Значимо для инвалида (категория)	Содержание	Виды работ
Место приложения труда (учебные кабинеты)	есть	По плану	78-83	-отсутствует портативная индукционная система; -встречаются пороги высотой более 0,014 м.	О, К, Г	-при необходимости организовать места приложения труда для инвалидов и предусмотреть портативную индукционную систему; -предусмотреть оказание ситуационной помощи.	Индивидуальное решение с ТСР, организационные мероприятия

Заключение по зоне:

Наименование структурно-функциональной зоны	Состояние доступности (к пункту 4 Акта обследования ОСИ)	Приложение		Рекомендации по адаптации (вид работы) к пункту 4.1 Акта обследования ОСИ
		№ на плане	№ фото	
Зоны целевого назначения (целевого посещения объекта) Место приложения труда	ДП-И (У) ДЧ-И (С, О) ДУ (К, Г)	По плану	78-83	Текущий ремонт, индивидуальное решение с ТСР, организационные мероприятия

* указывается: ДП-В - доступно полностью всем; ДП-И (К, О, С, Г, У) - доступно полностью избирательно (указать категорию инвалидов); ДЧ-В - доступно частично всем; ДЧ-И (К, О, С, Г, У) - доступно частично избирательно (указать категорию инвалидов); ДУ - доступно условно, ВМД - недоступно

Комментарий к заключению: Состояние объекта оценено как доступно полностью избирательно (У). Доступно частично избирательно (С,О). Доступно условно (К,Г).

I. Результаты обследования:

5. Санитарно-гигиенических помещений

МАОУ Красноярская СОШ – филиал МАОУ Уватская СОШ Тюменская обл, Уватский р-он,
с.Красный Яр, ул.Стивы Дорониной, д3
наименование объекта, адрес

№ п/п	Наименование функционально-планировочного элемента	Наличие элемента			Выявленные нарушения и замечания		Работы по адаптации объектов	
		есть/нет	№ на плане	№ фото	Содержание	Значимо для инвалида (категория)	Содержание	Виды работ
5.1	Туалетная комната	есть	По плану	84-88	<p>-не предусмотрена индивидуальная универсальная, кабина уборной для маломобильных групп населения:</p> <ul style="list-style-type: none"> - отсутствуют информационные таблички дублированные шрифтом Брайля; -отсутствуют поручни около раковины, унитаза; -отсутствует пристенный поручень около писсуара; - отсутствуют крючки для костылей; -отсутствует место около унитаза для размещения кресла-коляски не менее 0,8м; -отсутствует поворотное зеркало; - отсутствует связь с администратором. 	К, О, С,Г,У	<p>На I этаже (при наличии технической возможности) оборудовать индивидуальную универсальную, кабину уборной с учетом всех требуемых норм СП 59.13330.2020 п.6.3:</p> <ul style="list-style-type: none"> - установить информационную табличку с шрифтом Брайля на высоте 1,2-1,6 м. от уровня пола, со стороны дверной ручки на расстоянии 0,1 м от края двери; -установить поручни около раковины и унитаза, в соответствии с требованиями ГОСТ Р 51261-2017; -установить пристенный поручень около писсуара в соответствии с требованиями ГОСТ Р 51261-2017; -предусмотреть поворотное зеркало или установить зеркало на высоту не более 0,85 м от нижнего края; - установить крючки для трости и костылей около унитаза и раковины; -обеспечить свободное пространство сбоку 	Капитальный ремонт, индивидуальное решение с ТСР, организационные мероприятия

						от унитаза не менее 0,8м; -над наружной входной дверью, из коридора, предусмотреть комбинированные свето-звуковые оповещатели; -установить кнопку вызова помощи с пиктограммой.	
5.2	Душевая/ ванная комната	есть	По плану	89	-в душевых при раздевалках не установлены поручни; -в душевых отсутствует сиденье для душа -высота поддона в душевых более 0,014 м	-установить настенные поручни в душевых; -предусмотреть в душевых сиденье для душа с длиной и глубиной не менее 0,5 м на высоте не более 0,48 м от уровня поддона; -в душевых при наличии технической возможности, рекомендуется опустить поддон как можно ниже; -предусмотреть оказание ситуационной	Текущий ремонт, индивидуальное решение с ТСП, организационные мероприятия

							помощи.	
5.3	Бытовая комната (гардеробная, раздевалка спортзала)	есть	По плану	90-96	- отсутствует информационные таблички: «гардероб», «раздевалка для девочек», «раздевалка для мальчиков» дублированные шрифтом Брайля; -встречаются пороги высотой более 0,014 м; -встречаются ручки в форме «кнопки»; -в туалетах раздевалок отсутствуют поручни к раковине и к унитазу; -крючки для одежды установлены на высоте более 1,3м.	К, О, С, Г, У	- установить информационные таблички со шрифтом Брайля на высоте 1,2-1,6 м. от уровня пола, со стороны дверной ручки на расстоянии 0,1 м от края двери; - несколько крючков для одежды в раздевалках и гардеробах установить на высоте 1,1- 1,3м; -предусмотреть использование П и С-образных дверных ручек; -установить поручни к раковине и унитазу в соответствии с требованиями ГОСТ Р 51261-2017; -предусмотреть оказание ситуационной помощи либо приставные мини-пандусы к порогам.	Текущий ремонт, индивидуальное решение с ТСР, организационные мероприятия

II Заключение по зоне:

Наименование структурно-функциональной зоны	Состояние доступности* (к пункту 3.4 Акта обследования ОСИ)	Приложение		Рекомендации по адаптации (вид работы)** к пункту 4.1 Акта обследования ОСИ
		№ на плане	№ фото	
Санитарно-гигиенические помещения	ДЧ-И (Г,У,О) ВНД (К) ДУ (С)	По плану	84-96	Капитальный ремонт, текущий ремонт, индивидуальное решение с ТСР, организационные мероприятия

* указывается: ДП-В - доступно полностью всем; ДП-И (К, О, С, Г, У) – доступно полностью избирательно (указать категории инвалидов); ДЧ-В - доступно частично всем; ДЧ-И (К, О, С, Г, У) – доступно частично избирательно (указать категории инвалидов); ДУ - доступно условно. ВНД - недоступно

Комментарий к заключению: Состояние доступности объекта оценено как доступно частично избирательно (Г,У,О). Доступно условно (С)Временно недоступно (К).

I. Результаты обследования:

6. Системы информации на объекте

МАОУ Красноярская СОШ – филиал МАОУ Уватская СОШ Тюменская обл. Уватский р-он,
с. Красный Яр, ул. Стивы Дорониной, д3

наименование объекта, адрес

№ п/п	Наименование функционально-планировочного элемента	Наличие элемента			Выявленные нарушения и замечания		Работы по адаптации объектов	
		есть/нет	№ на плане	№ фото	Содержание	Значимо для инвалида (категория)	Содержание	Виды работ
6.1	Визуальные средства	есть	-	97-100	- отсутствуют информационные таблички, указатели, пиктограммы; - отсутствует информационное электронное табло (бегающая строка); - контур краевых ступеней не выделен контрастным цветом; - ручки дверей не выделены контрастным цветом.	К, О, Г, У	Обеспечить визуальную информацию на объекте: - установить информационное электронное табло (бегающая строка); - контур краевых ступеней, ручки пластиковых дверей выделить контрастным цветом.	Текущий ремонт, индивидуальное решение с ТСП
6.2	Акустические средства	нет	-	-	- отсутствует информационная индукционная система.	Г	- установить информационную портативную индукционную систему (при необходимости);	Индивидуальное решение с ТСП
6.3	Тактильные средства	нет	-	-	- отсутствуют информационные таблички дублированные шрифтом Брайля, - на входной калитке отсутствует информационная вывеска дублированная шрифтом Брайля; - на входе отсутствует информационная вывеска дублированная шрифтом Брайля; - перед входной	С	- установить информационные тактильные вывески, информационные тактильные таблички на кабинетах (кроме учебных кабинетов), залах дублированные шрифтом Брайля, рядом с дверью со стороны дверной ручки на высоте от 1,2 до 1,6м; - перед входной	Текущий ремонт

				калиткой и перед лестницей входной группы отсутствуют предупреждающие наземные тактильно-контрастные указатели.		калиткой и перед лестницей главного входа для инвалидов с нарушением зрения обеспечить устройство тактильно-контрастных наземных указателей по ГОСТ Р 52875 или изменением фактуры поверхности пешеходного пути с подобными характеристиками.	
--	--	--	--	---	--	---	--

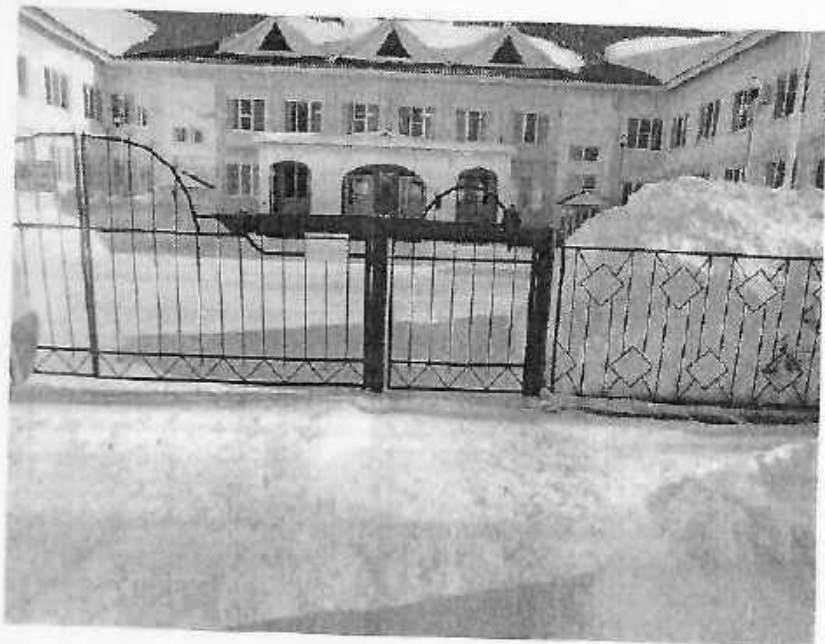
II Заключение по зоне:

Наименование структурно-функциональной зоны	Состояние доступности* (к пункту 3.4 Акта обследования ОСИ)	Приложение		Рекомендации по адаптации (вид работы)** к пункту 4.1 Акта обследования ОСИ
		№ на плане	№ фото	
Система информации на объекте	ДЧ-И (К,О,С,У) ДУ (Г)	-	97-100	Текущий ремонт, индивидуальное решение с ТСР

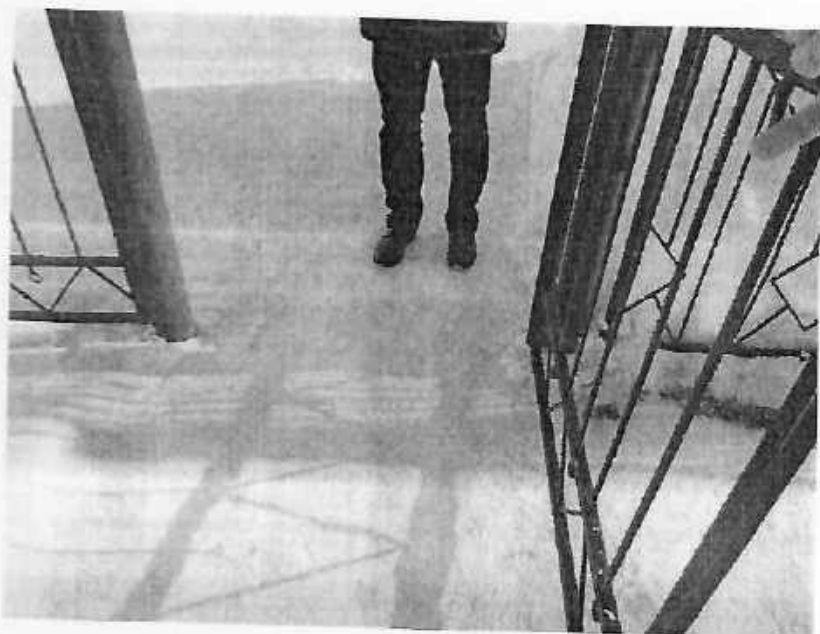
* указывается: ДП-В - доступно полностью всем; ДП-И (К, О, С, Г, У) – доступно полностью избирательно (указать категории инвалидов); ДЧ-В - доступно частично всем; ДЧ-И (К, О, С, Г, У) – доступно частично избирательно (указать категории инвалидов); ДУ - доступно условно, ВНД - недоступно

Комментарий к заключению: Состояние доступности объекта оценено как доступно частично избирательно ДЧ-И (К,О,С,У). Доступно условно ДУ (Г).

Φοτο Νο1



Φοτο Νο2



Φοτο Νο3



Фото №4

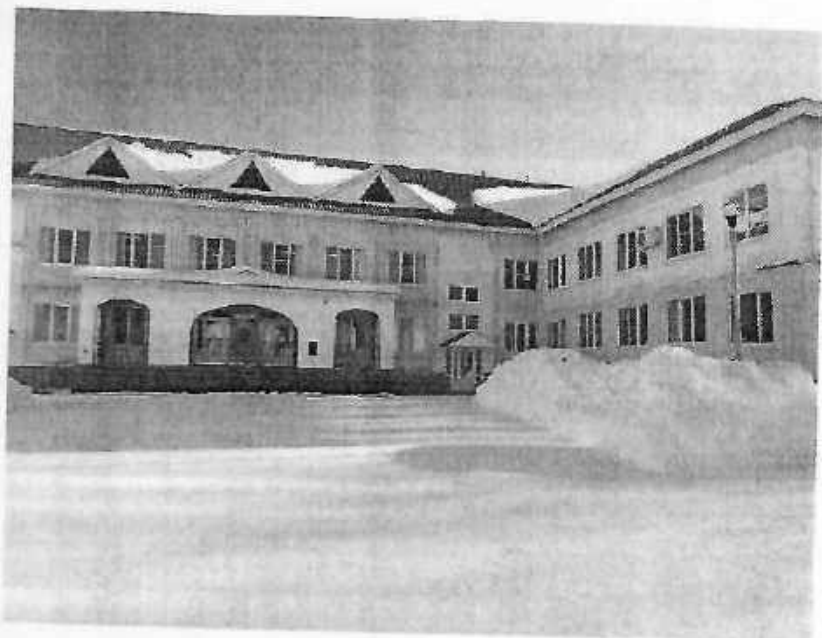


Фото №5



Фото №6



Фото №7



Фото №8



Фото №9



Фото №10



Фото №11



Фото №12



Фото №13



Фото №14

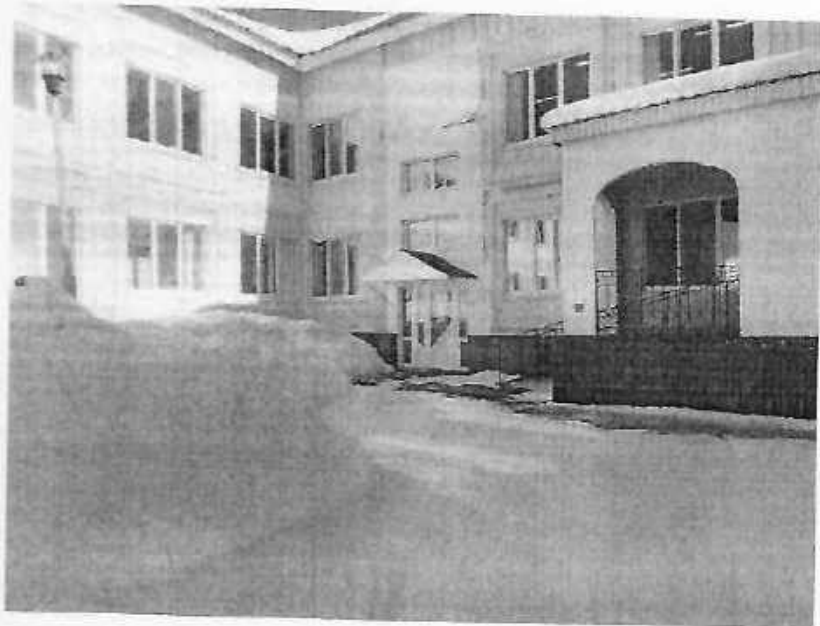


Фото №15



Фото №16

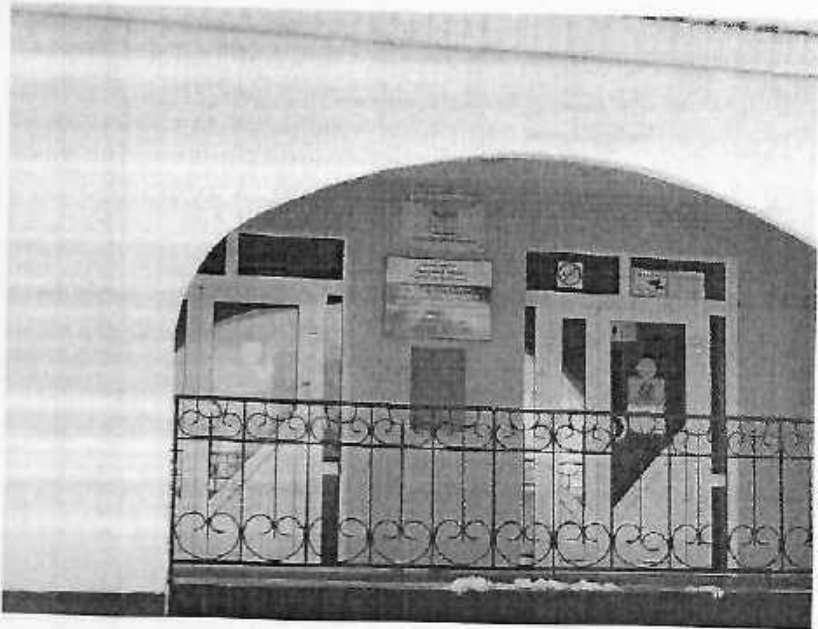


Фото №17



Фото №18

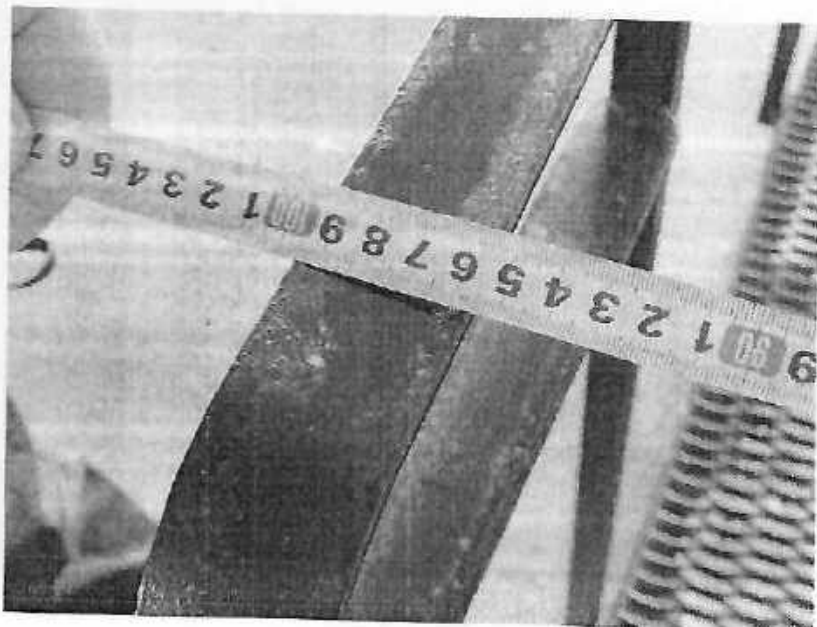


Фото №19



Фото №20



Фото №21

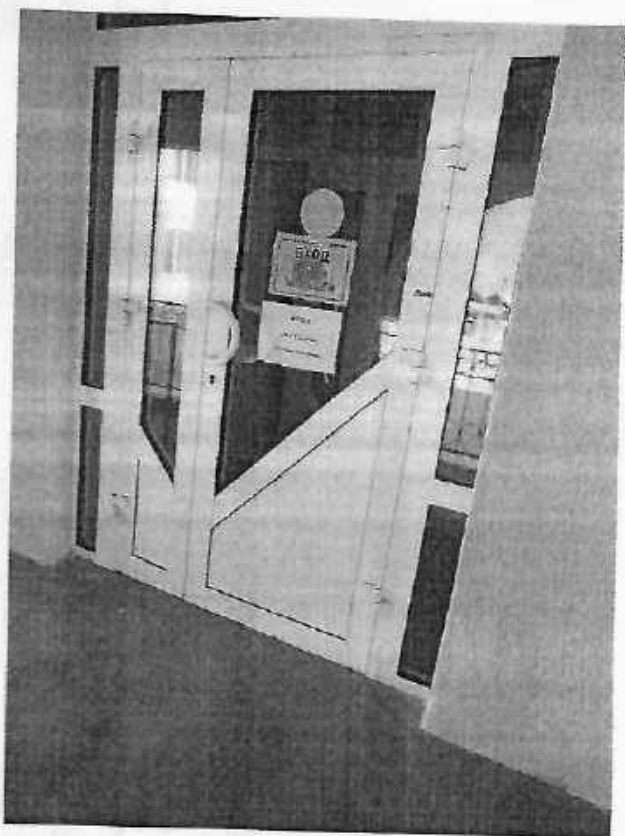


Фото №22

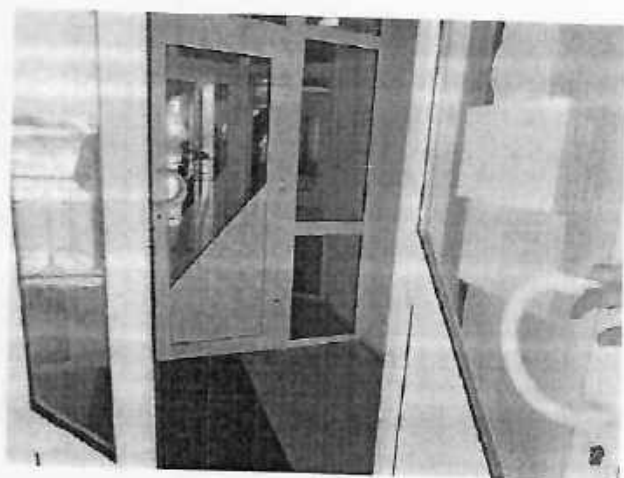


Фото №23



Фото №24



Фото №25

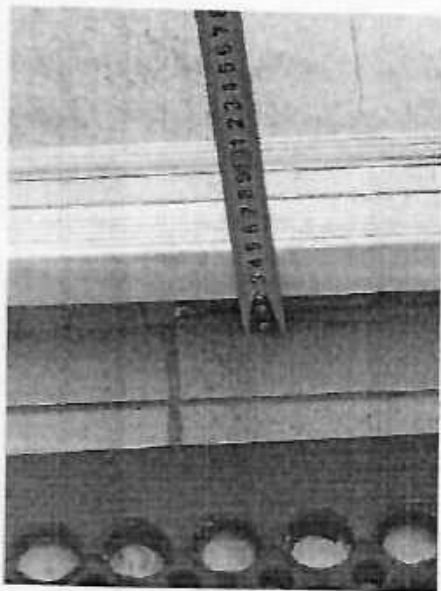


Фото №26

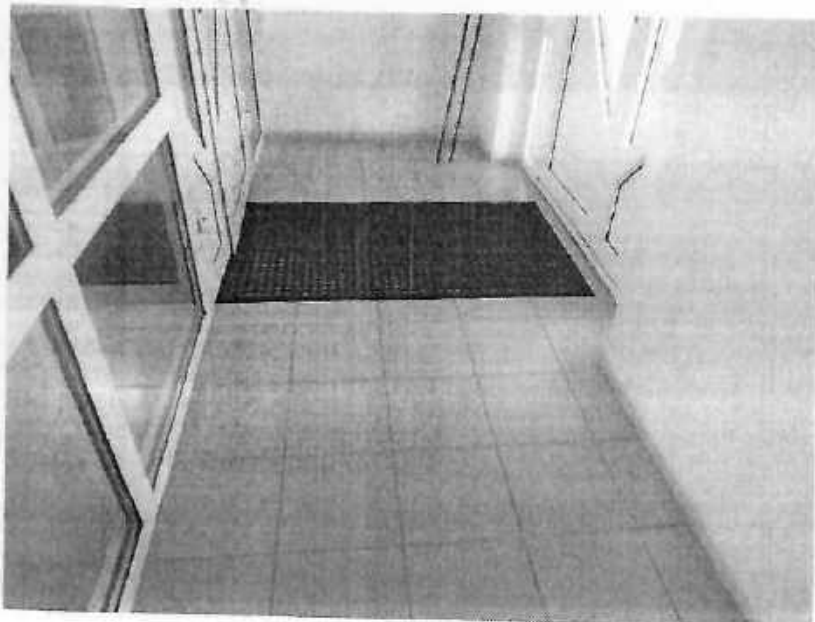


Фото №27



Фото №28

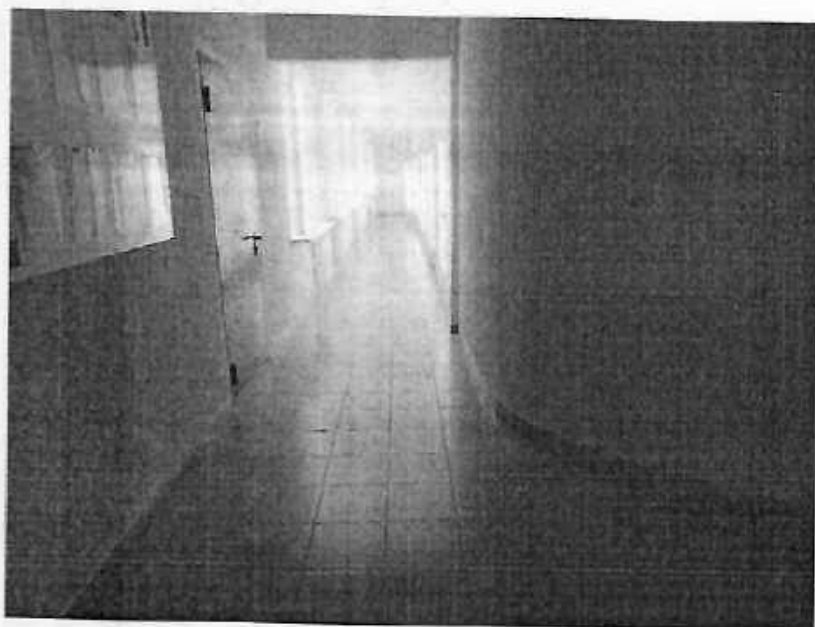


Фото №29

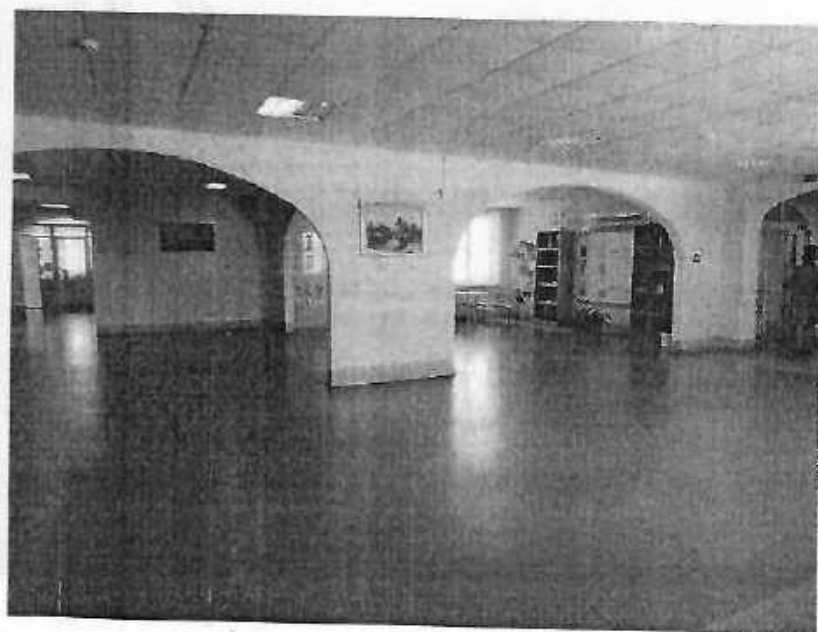


Фото №30



Фото №31

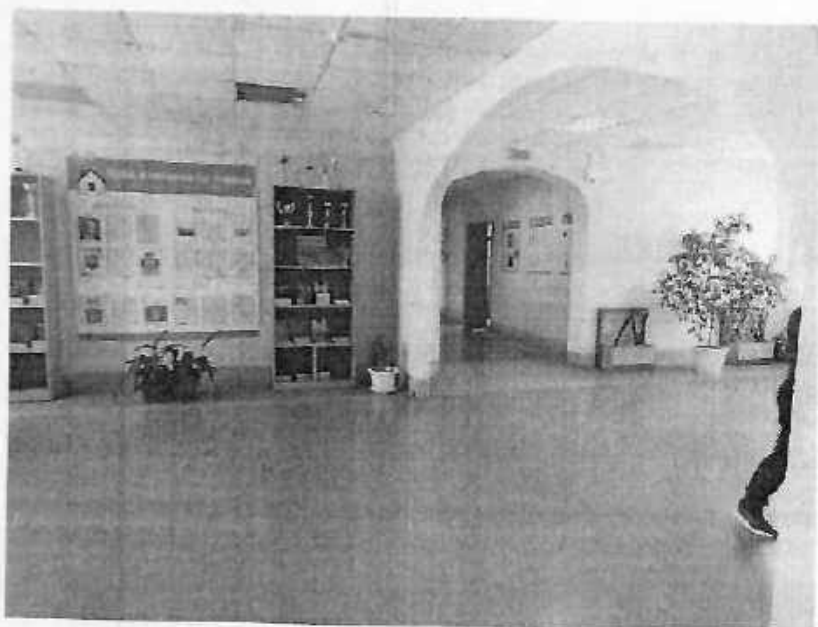


Фото №32



Фото №33



Фото №34



Фото №35

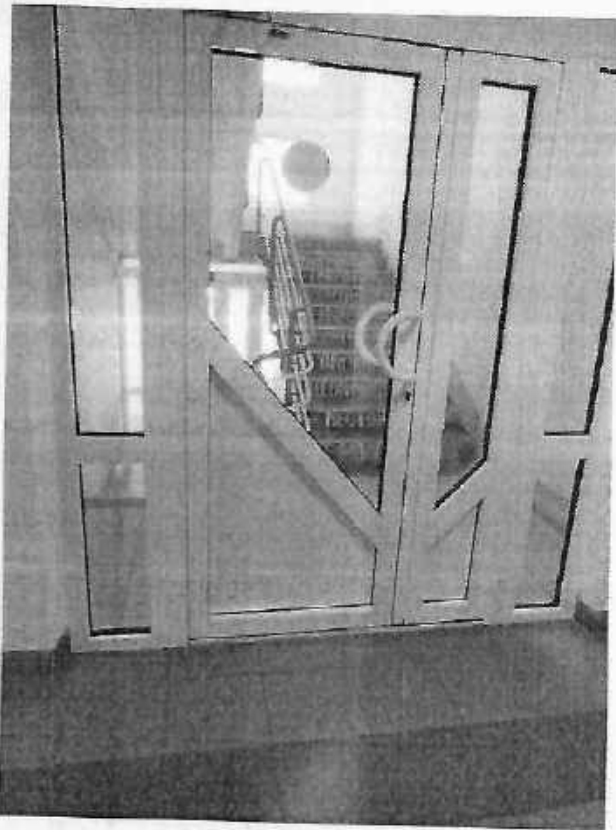


Фото №36



Фото №37

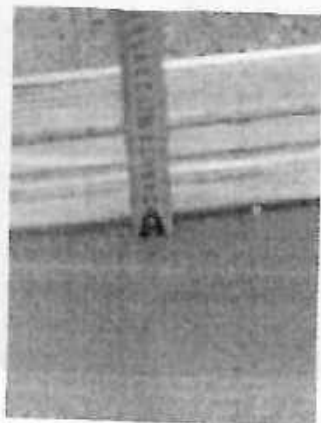


Фото №38

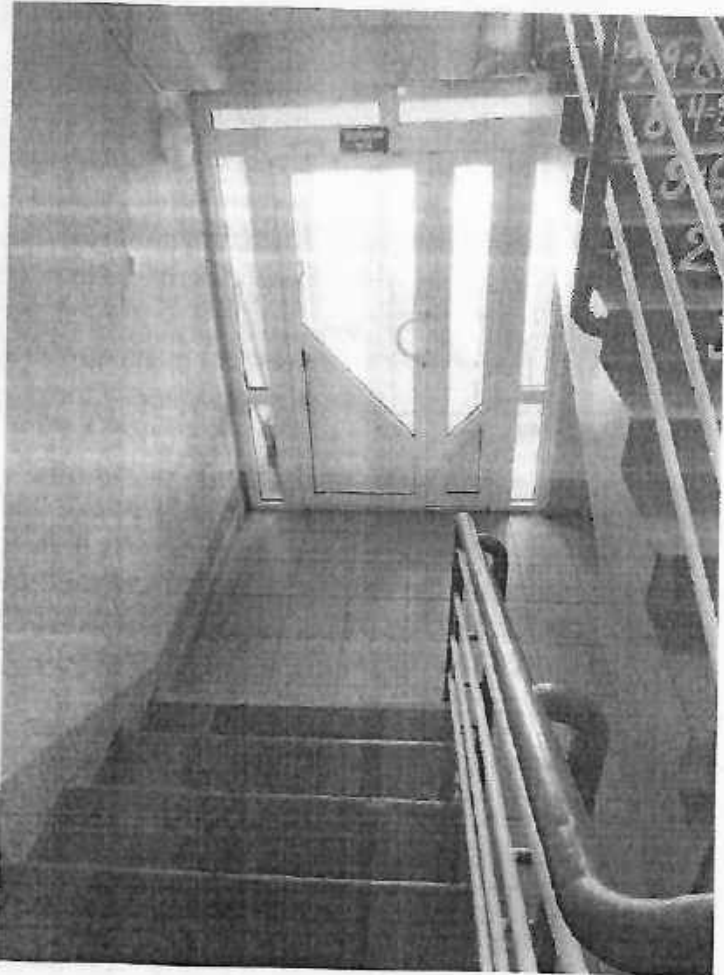


Фото №39



Фото №40



Фото №41

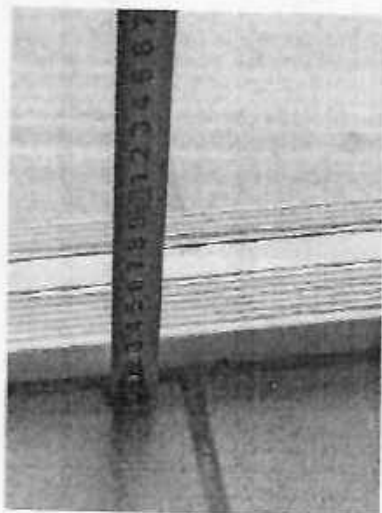


Фото №42



Фото №43

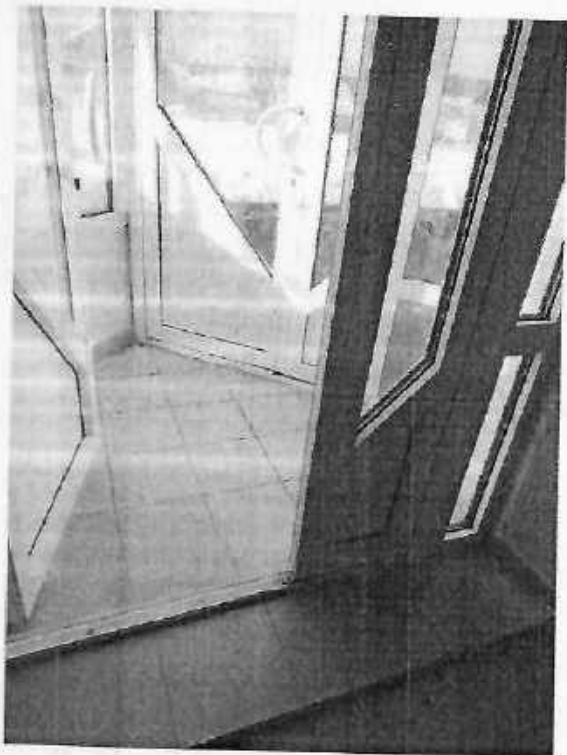


Фото №44

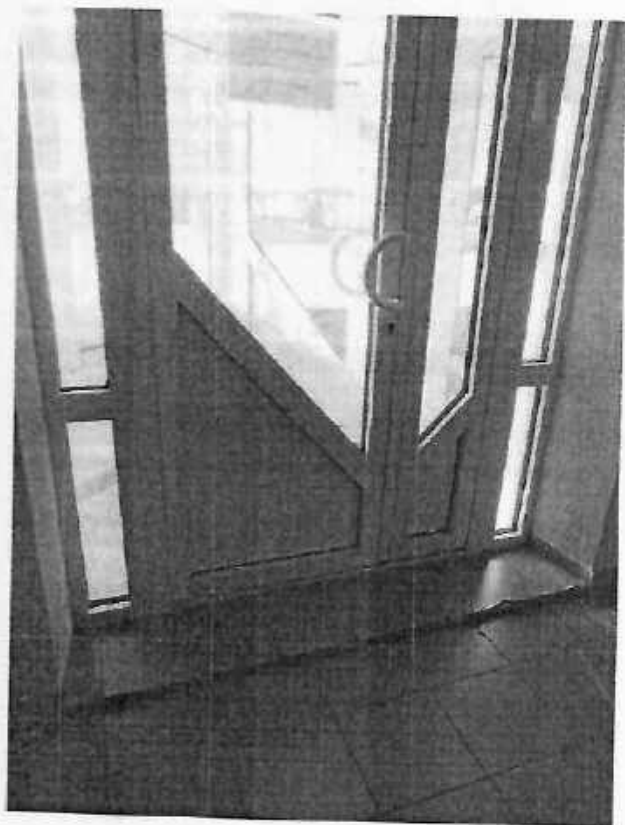


Фото №45



Фото №46



Фото №47



Фото №48

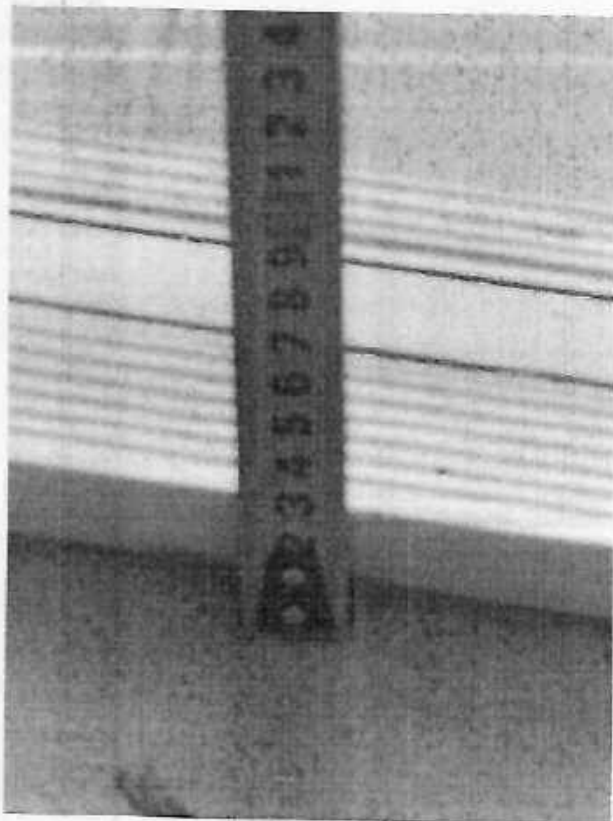


Фото №49

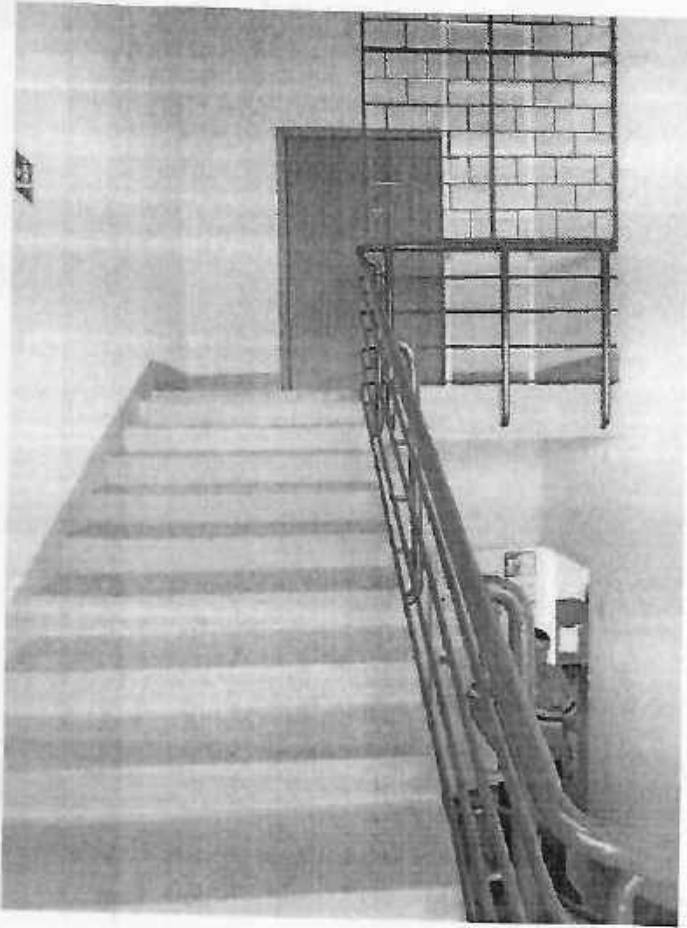


Фото №50

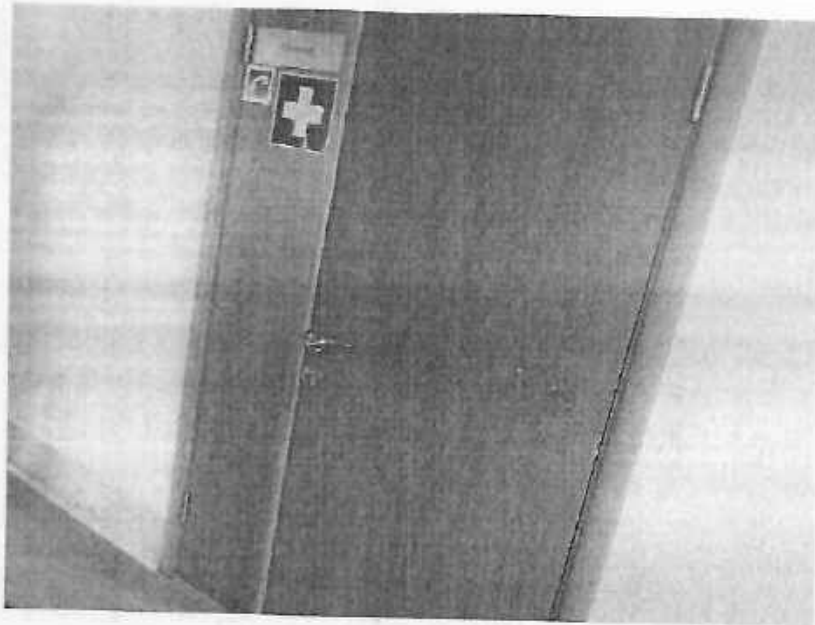


Фото №51



Фото №52

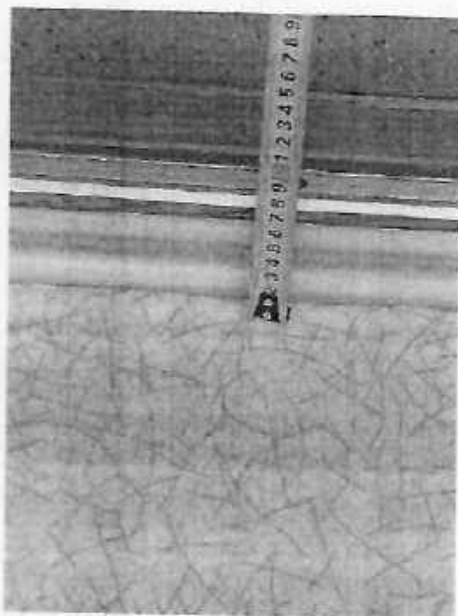


Фото №53



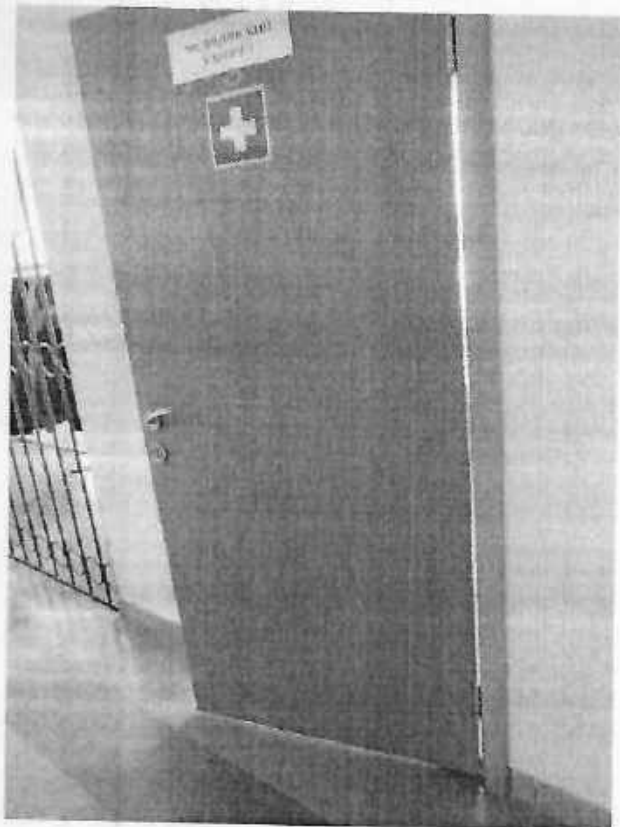


Фото №55



Фото №56

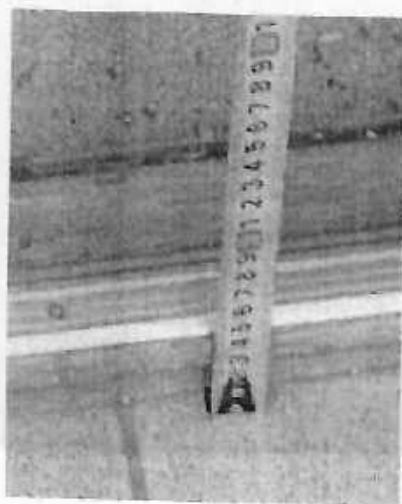


Фото №57



Фото №58



Фото №59



Фото №60



Фото №61



Фото №62

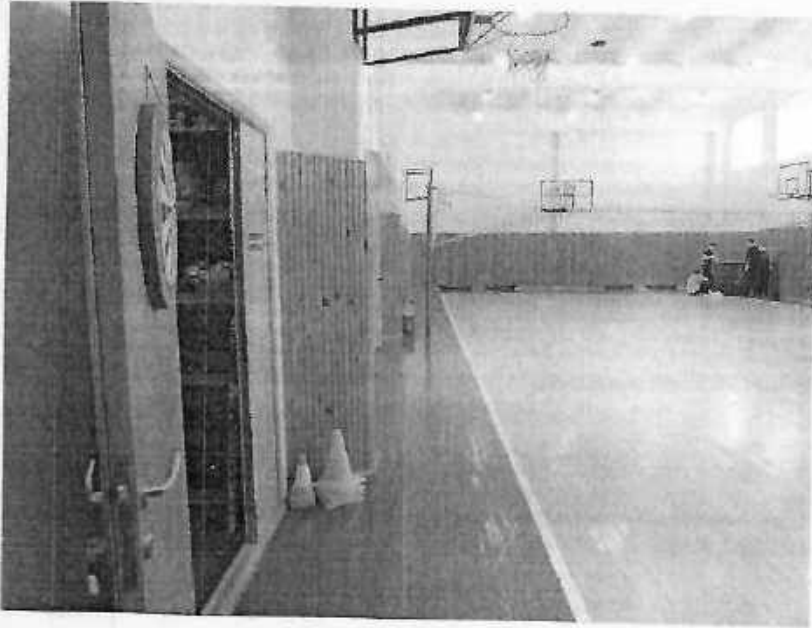
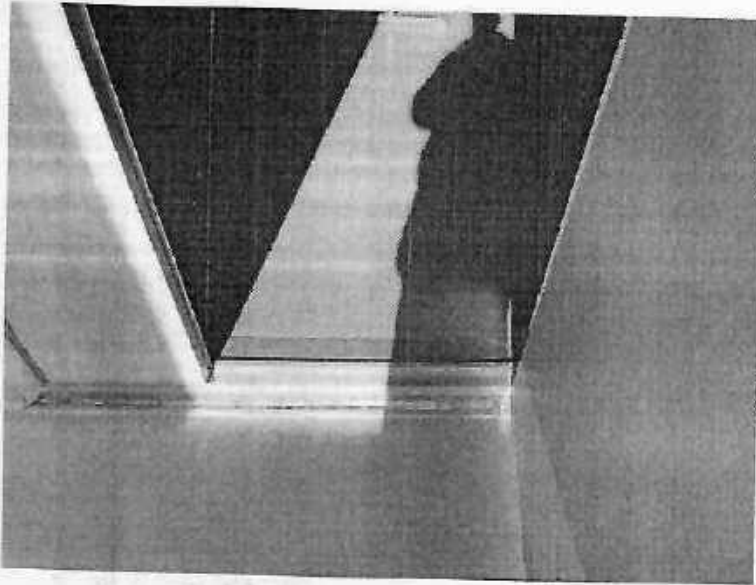


Фото №63



Φοτο №64



Φοτο №65



Φοτο №66



Фото №67

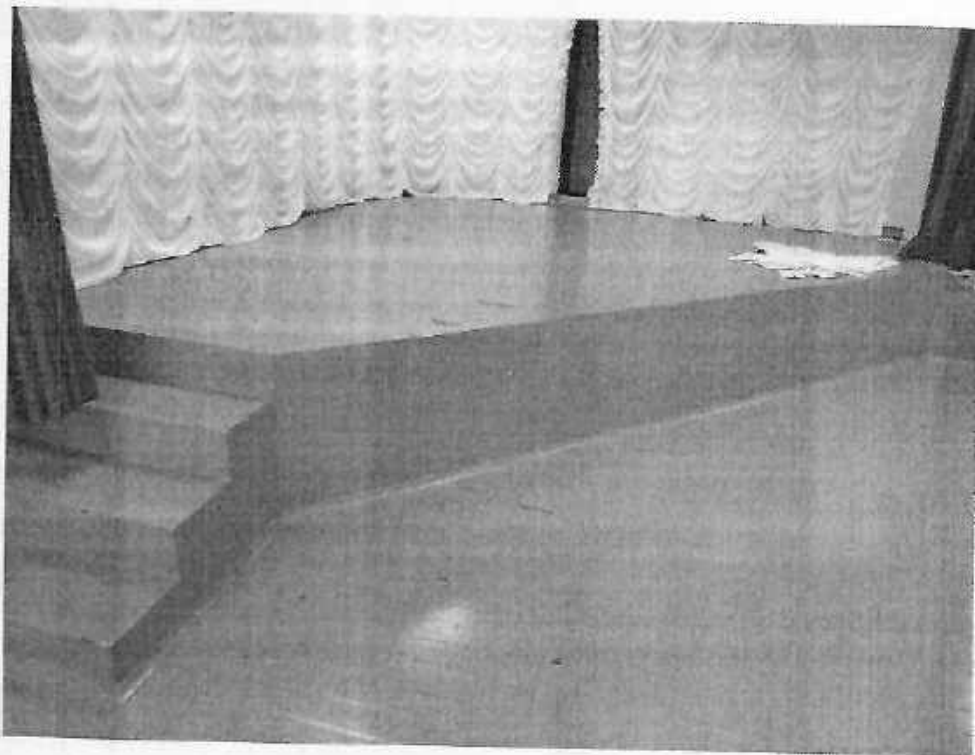


Фото №68



Фото №69



Фото №70



Фото №71



Фото №72

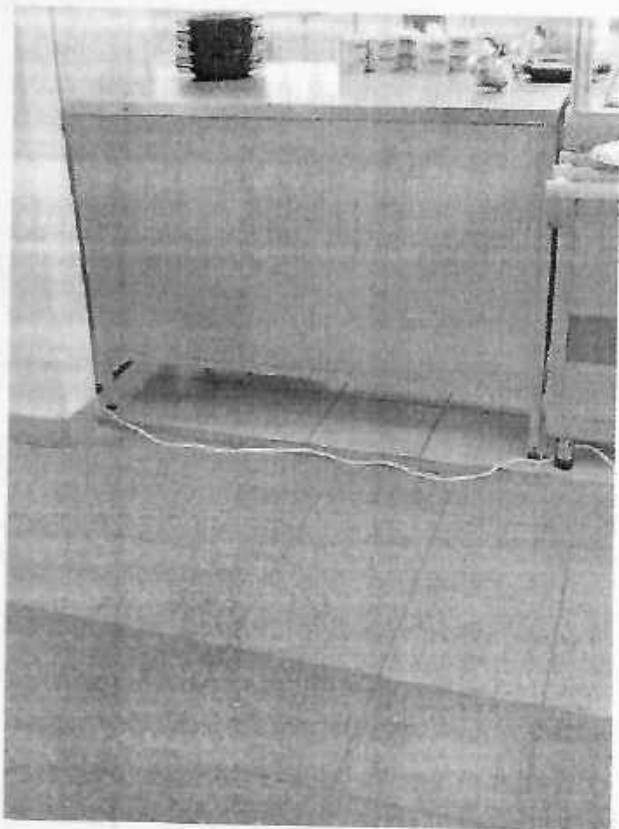


Фото №73



Фото №74



Фото №75



Фото №76



Фото №77



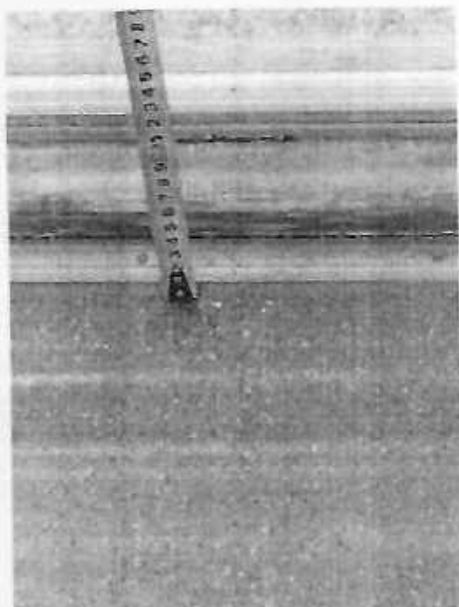
Фото №78



Φοτο Νο79



Φοτο Νο80



Φοτο Νο81

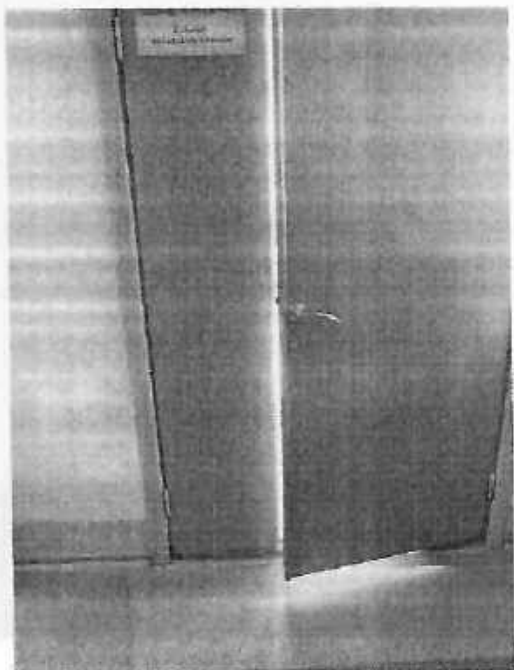


Фото №82



Фото №83

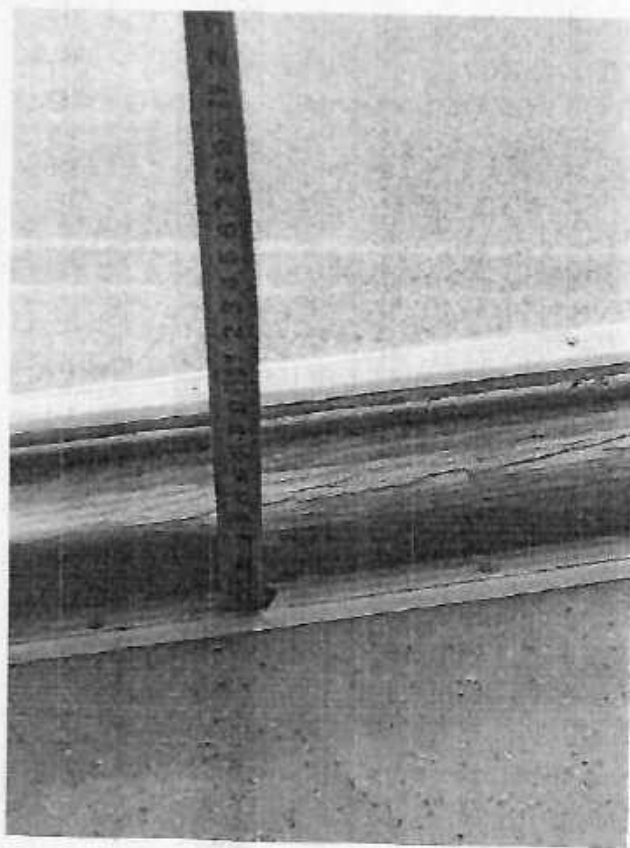


Фото №84

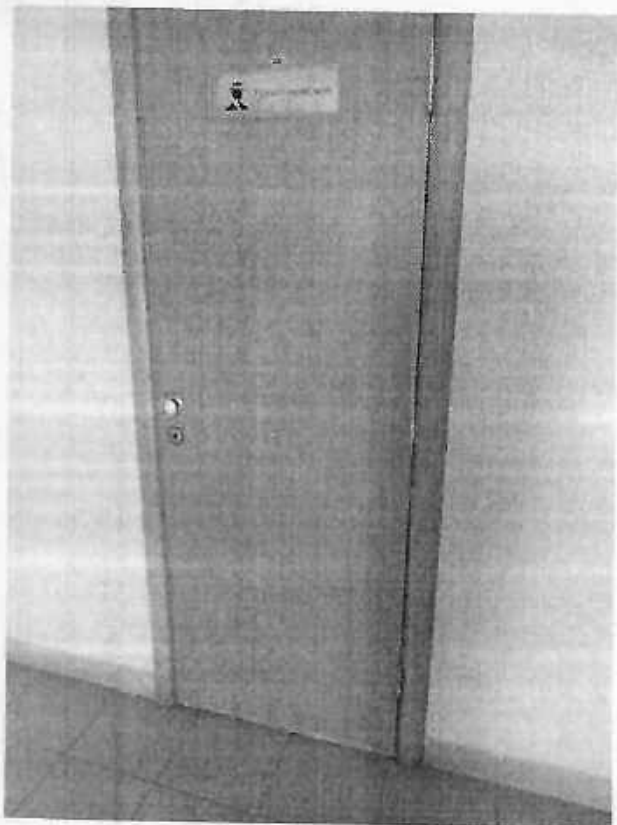


Фото №85



Фото №86

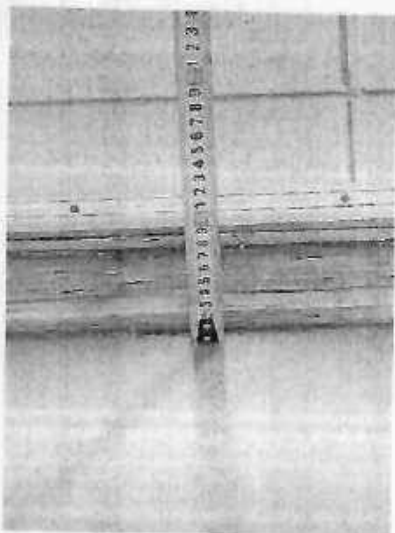


Фото №87



Фото №88



Фото №89

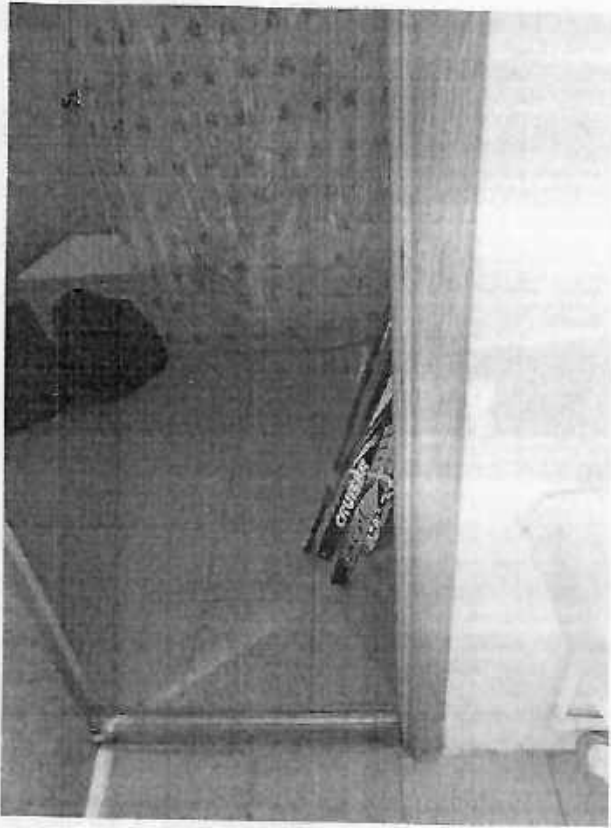


Фото №90



Фото №91

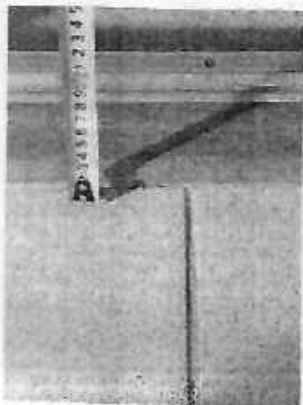


Фото №92

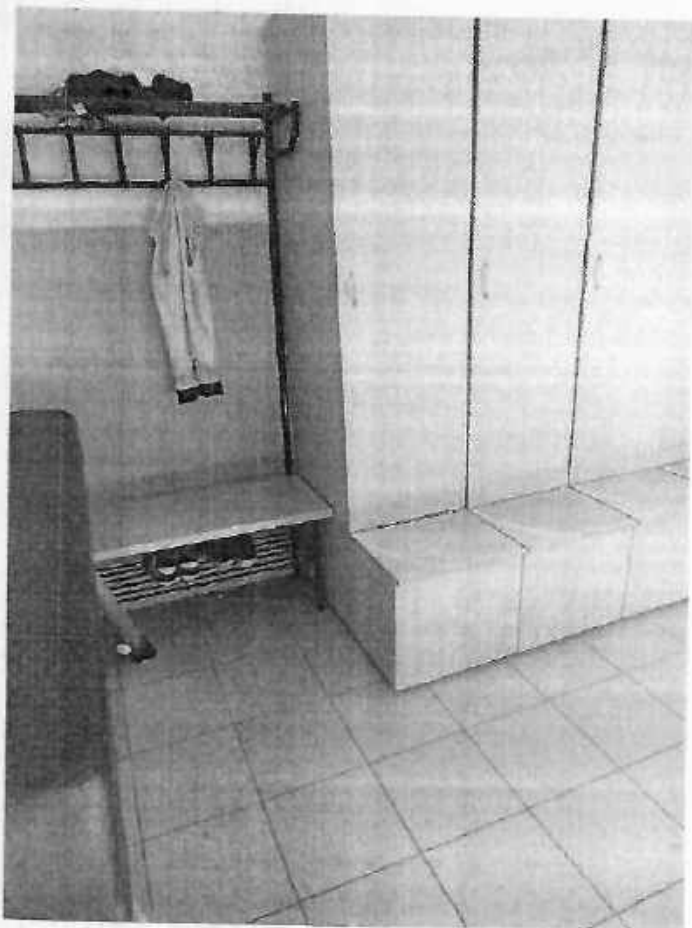


Фото №93



Фото №94



Фото №95



Фото №96



Фото №97

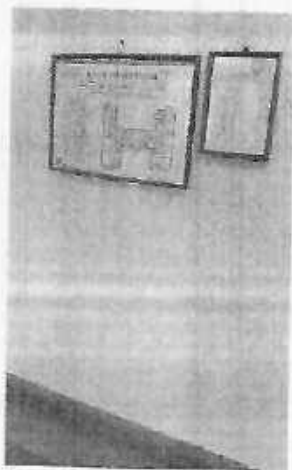


Фото №98

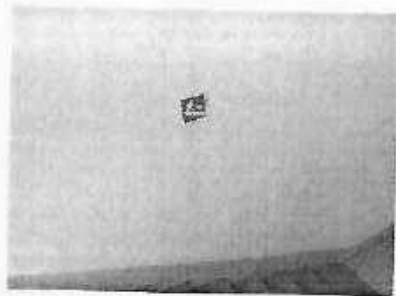
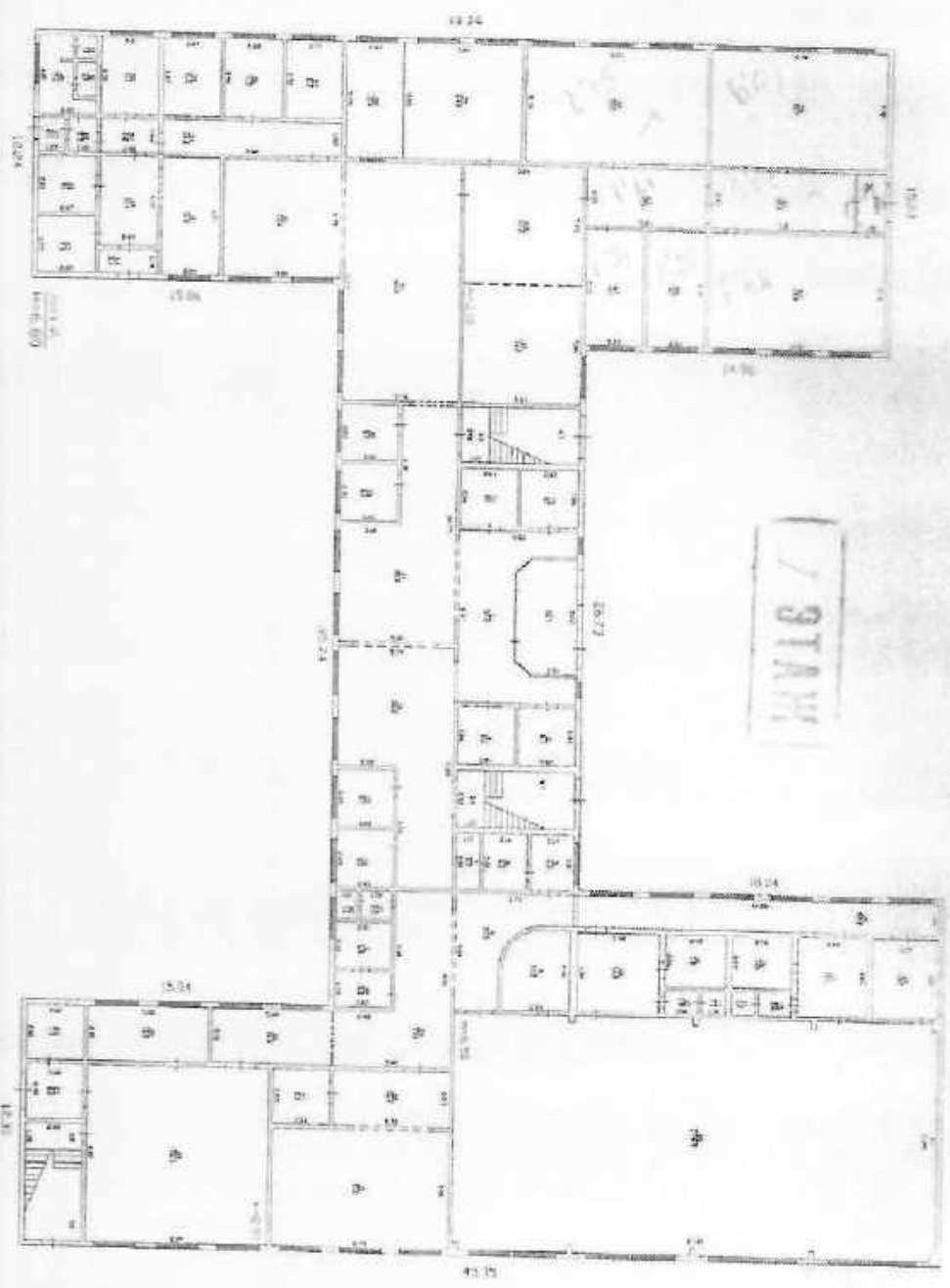


Фото №99



фото №100









ВСЕРОССИЙСКОЕ ОБЩЕСТВО ИНВАЛИДОВ
СИСТЕМА ДОБРОВОЛЬНОЙ СЕРТИФИКАЦИИ
«МИР, ДОСТУПНЫЙ ДЛЯ ВСЕХ»

Зарегистрирована в едином реестре зарегистрированных систем добровольной сертификации
ФЕДЕРАЛЬНОГО АГЕНТСТВА
ПО ТЕХНИЧЕСКОМУ РЕГУЛИРОВАНИЮ И МЕТРОЛОГИИ
регистрационный номер № РОССЕ ВУ.К1843.04ЖЖК1

СЕРТИФИКАТ

Эксперта

№ СТ-02-1600082

Настоящий сертификат удостоверяет, что

БОДРИЧЕНКОВ ОЛЕГ НИКОЛАЕВИЧ

Сертифицирован(-а) в качестве

Эксперта

в области оказания и обеспечения безопасности средств
массовой информации и маломобильности инвалидов

Сертификация осуществлена в соответствии с
Системой добровольной сертификации «Мир, доступный для всех»
Общероссийского общественного объединения инвалидов «Мир, доступный для всех»

Дата выдачи: 24.09.2014

Срок действия: бессрочно

Организация-сертифицирующая Система добровольной сертификации

«МИР, ДОСТУПНЫЙ ДЛЯ ВСЕХ»

АНО «Служба помощи и реабилитации инвалидов» Общественный фонд

119711, Москва, ул. Удальцова, д. 41

Тел: +7 (495) 335-00-00

Руководитель
Органа по сертификации



И. Вухаров



ВСЕРОССИЙСКОЕ ОБЩЕСТВО ИНВАЛИДОВ
СИСТЕМА ДОБРОВОЛЬНОЙ СЕРТИФИКАЦИИ
«МИР, ДОСТУПНЫЙ ДЛЯ ВСЕХ»

Зарегистрирована в едином реестре зарегистрированных
систем добровольной сертификации
ФЕДЕРАЛЬНОГО АГЕНТСТВА
ПО ТЕХНИЧЕСКОМУ РЕГУЛИРОВАНИЮ И МЕТРОЛОГИИ
регистрационный номер № РОСС RU.K1843.04ЖОЖК1

СЕРТИФИКАТ

Эксперта

№ ЭТ-01-2100031

Настоящий сертификат удостоверяет, что

ЕВТУШЕНКО ДАНИЛА КОНСТАНТИНОВИЧ

Сертифицирован(-а) в качестве

Эксперта

в области создания и обеспечения безбарьерной среды
для людей с инвалидностью и маломобильных групп населения

Сертификация осуществлена в соответствии
с Положением о сертификации экспертов
Системы добровольной сертификации Общероссийской общественной организации
«Всероссийское общество инвалидов» «МИР, ДОСТУПНЫЙ ДЛЯ ВСЕХ»

Дата выдачи: 30 июля 2021 г.

Сертификат действителен до: 29 июля 2024 г.

Орган по сертификации Системы добровольной сертификации
«МИР, ДОСТУПНЫЙ ДЛЯ ВСЕХ»
АНО «Центр изучения проблем инвалидов «Общество для всех»
119415, г. Москва, ул. Удальцова, д. 11.
Тел. (495) 150-88-97

Председатель ВОИ

Руководитель
Органа по сертификации




М.Б. Терентьев
Е.А. Бухаров