

**ТЕХНИЧЕСКОЕ ЗАКЛЮЧЕНИЕ**

**По результатам технического обследования кровли  
здания Красноярской СОШ по адресу Тюменская область,  
Уватский район, с.Красный Яр, ул. Ст.Дорониной, д.3**

**Общество с ограниченной ответственностью  
"Тюмень-Инжиниринг Проект"**

---

**ТЕХНИЧЕСКОЕ ЗАКЛЮЧЕНИЕ**

**По результатам технического обследования кровли  
здания Красноярской СОШ по адресу Тюменская область,  
Уватский район, с.Красный Яр, ул. Ст.Дорониной, д.3**

Директор



Тюменов Р.М.

г. Тюмень 2021г.

## Содержание

Введение .....	2
1. Исходные данные .....	3
1.1 Климатические условия района .....	3
1.2 Характеристика объекта и его конструкций .....	3
1.2.1. Характеристика района расположения объекта обследования .....	3
1.2.2. Характеристика объекта обследования и его конструкций .....	4
1.2.3 Инженерно-геологические условия площадки .....	4
2. Результат осмотра .....	4
2.1 Дефектная ведомость.....	5
2.2. Анализ соответствия кровли действующим нормативным требованиям пожарной безопасности.....	5
3. Материалы, определяющие оценку технического состояния, физического износа систем инженерно-технического обеспечения, теплотехнического состояния ограждающих конструкций .....	6
4. Заключение о техническом состоянии.....	6
5 Общие выводы и рекомендации .....	6
Приложения 1. Фотографии	
Приложение 2. Обмерочные чертежи	
Приложение 3. Техническое задание.	
Приложение 3. Технический паспорт	
Приложение 4. Выписка из реестра членов саморегулируемой организации.	

## Введение

Заключение по результатам технического обследования кровли здания Красноярской СОШ по адресу Тюменская область, Уватский район, с.Красный Яр, ул. Ст.Дорониной, д.3

Обследование выполнено специалистами ООО «Тюмень-Инжиниринг Проект» на основании технического задания по объекту: Техническое обследование кровли здания Красноярская СОШ по адресу Тюменская область, Уватский район, с.Красный Яр, ул. Ст.Дорониной, д.3;

Технического паспорта на нежилое здание (школа) по адресу: Тюменская область, Уватский район, с.Красный Яр, ул. Ст.Дорониной, д.3;

В соответствии с согласованной заказчиком программой для оценки фактического состояния конструкции кровли здания СОШ и разработки рекомендаций по дальнейшей эксплуатации был выполнен комплекс работ по следующей методике:

1. Осмотр основных элементов конструкций кровли здания СОШ на предмет развития и характера деформаций.
2. Визуальное определение состояние кровельного покрытия, их габаритов, наличие деформаций.
3. Визуальное изучение факторов, влияющих на ухудшение эксплуатационных характеристик здания.
4. Разработка рекомендаций по восстановлению необходимых для нормальной эксплуатации здания качеств и характеристик конструкций кровли и их элементов.

Работы по техническому обследованию выполнялись в соответствии с нормативно-справочной базой Российской Федерации:

- СНиП 3.01.04-87 «Приемка в эксплуатацию законченных строительством объектов. Основные положения.», Госстрой СССР - М., 1988г.-18с.

- СП 13-102-2003 «Правила обследования несущих строительных конструкций зданий и сооружений»

- «Руководство по проведению натуральных обследований промышленных зданий и сооружений», ЦНИИ промзданий – М., 1975г.

- «Рекомендации по оценке подвижности строительных конструкций по внешним признакам», ЦНИИ промзданий – М., 1989г.

- Методика «Проведение обследований зданий и сооружений при их реконструкции и перепланировке», ММР-2.2.07 -98 – М., 1998г.

- Методика определения физического износа гражданских зданий<sup>1</sup>, Министерство коммунального хозяйства РСФСР №404 от 27 октября 1970г.

Обследование выполнялось в июне 2021г.

Данное заключение действительно не более двух лет. Рекомендации по проведению ремонтно-строительных работ, разработанные данным заключением, являются необходимыми для дальнейшей нормальной эксплуатации здания. Если в течении данного срока не будут проведены ремонтно-строительные работы на основании рекомендаций данного заключения, то должно быть выполнено повторное обследование.

Проведение ремонтно-строительных работ на основании данного заключения должно быть отражено в Техническом журнале по эксплуатации здания, журнале ведения ремонтно-строительных работ предприятия, либо в другом аналогичном документе с обязательным указаниями:

- Даты проведения работ.
- Лица, ответственные за проведение работ.
- Приложением актов на скрытые работы.
- Сертификаты соответствия применяемых материалов требованиям Российских стандартов.

## **1 Исходные данные**

### **1.1 Климатические условия района**

В административном отношении исследуемый участок расположен в Тюменской области, Уватский район, с.Красный Яр, ул. Ст.Дорониной, д.3.

Климат села Красный Яр определяется ее географическим положением и равнинностью рельефа. Открытость территории с севера и юга обуславливает беспрепятственное проникновение холодного арктического воздуха и сухого – из Казахстана и Средней Азии. Частая смена направлений ветра сопровождается резкими изменениями погоды, особенно весной и летом.

В целом климат резко континентальный, с теплым летом и суровой продолжительной зимой, с поздними весенними и ранними осенними заморозками.

Краткая характеристика климата приведена по материалам многолетних наблюдений и по данным СНиП 23-01-99 «Строительная климатология».

Абсолютная минимальная температура воздуха: - 52°С.

### **1.2 Характеристика объекта и его конструкций**

#### ***1.2.1. Характеристика района расположения объекта обследования***

Обследуемый объект – кровля здания Красноярская СОШ по адресу Тюменская область, Уватский район, с.Красный Яр, ул. Ст.Дорониной, д.3 на предмет развития и характера деформаций кровельного покрытия из-за повышенных ветровых нагрузок.

Климатические условия местонахождения объекта обследования:

- Климатический район строительства 1В.
- Расчетная температура наружного воздуха в холодный период года  $t_{ext} = -40^{\circ}\text{C}$ .
- нормативная нагрузка от скоростного напора ветра – 0,3 кПа,
- Рельеф – холмистый.
- Ветровая характеристика района определяется в основном юго-западным направлением ветра в зимний период, и северо-западным - в летний период.
- Зона влажности территории – «нормальная».

### 1.2.2. Характеристика объекта обследования и его конструкций

Здание СОШ 3-х этажное без подвала с размерами 83,48x42,56 в плане

Год постройки - 2006 г.

Площадь здания – 2728,7 м<sup>2</sup>.

Строительный объем - 11338 м<sup>3</sup>.

Число этажей -2.

### 1.2.3 Инженерно-геологические условия площадки

Изысканий не производились.

## **2. Результат осмотра**

Кровля обследуемого объекта сложной конфигурации, покрытие выполнено из металлической черепицы по обрешетке из досок сечением 100x50мм.

В результате осмотра выявлено:

- Уплотнитель между коньком и металлочерепицей выдавило ветром. В зимний период в чердачном пространстве в районе конька скапливается снег.

- В результате ветровой нагрузки есть повреждения кровли, конструкций ендов.

-Отсутствуют или повреждены ветровые планки

-Отсутствует вентиляция чердачного пространства, в нарушение СП 17.13330.2017,  
п.4.4

Состояние кровельного покрытия – ограничено работоспособное.

## 2.1. Дефектная ведомость

№ п/п	Описание дефектов	Ед. изм.	Кол-во	Рекомендации
1	Уплотнитель между коньком и металлочерепицей выдавило ветром, длина конька 142.9м	м2	45,76	Произвести полный демонтаж конька с сохранением, установить уплотнители, выполнить монтаж сохраненного конька
2	Повреждение верхнего элемента ендовы из оцинкованного листа с полимерным покрытием.	м2	69,68	Элементы заменить.
3	Повреждение нижнего элемента ендовы из оцинкованного листа с полимерным покрытием.	м2	103,95	Элементы заменить.
4	Повреждены или отсутствуют ветровые планки	м		Восстановить поврежденные и отсутствующие ветровые планки
5	Отсутствует вентиляция чердачного пространства	м <sup>2</sup>		Выполнить вентиляцию чердачного пространства в соответствии с СП 17.13330.2017, п.4.4 установкой вентиляционных решеток вместо глухих слуховых окон, суммарная площадь которых принимается не менее 1/300 площади горизонтальной проекции кровли. Площадь чердака 1648м <sup>2</sup>

## 2.2 Анализ соответствия кровли действующим нормативным требованиям пожарной безопасности.

Согласно Федеральному закону №123 «Технический регламент о требованиях пожарной безопасности» ст.32, п. 4а, обследуемое здание СОШ соответствует классу функциональной пожарной опасности Ф4.1

Покрытие кровли соответствует действующим нормативным требованиям пожарной безопасности. Обследование деревянных конструкций кровли техническим заданием не предусмотрено.

### **3. МАТЕРИАЛЫ, ОПРЕДЕЛЯЮЩИЕ ОЦЕНКУ ТЕХНИЧЕСКОГО СОСТОЯНИЯ, ФИЗИЧЕСКОГО ИЗНОСА СИСТЕМ ИНЖЕНЕРНОТЕХНИЧЕСКОГО ОБЕСПЕЧЕНИЯ, ТЕПЛОТЕХНИЧЕСКОГО СОСТОЯНИЯ ОГРАЖДАЮЩИХ КОНСТРУКЦИЙ.**

Техническим заданием не предусмотрены.

### **4. ЗАКЛЮЧЕНИЕ О ТЕХНИЧЕСКОМ СОСТОЯНИИ**

Состояние кровельного покрытия – ограничено работоспособное.

### **5. ОБЩИЕ ВЫВОДЫ И РЕКОМЕНДАЦИИ**

В целом техническое состояние кровли Красноярской СОШ по адресу Тюменская область, Уватский район, с.Красный Яр, ул. Ст.Дорониной, д.3, оценивается как ограничено работоспособное. Необходимо провести ремонт конструкций ендов и кровельного покрытия, восстановить уплотнитель между коньком и кровельным покрытием. Обеспечить вентиляцию чердачного пространства в соответствии с действующими нормами путем установки решеток в существующие слуховые окна.



## Приложение 1



Ветром сорвало конструкцию ендовы.



Ветром сорвало конструкцию ендовы., частично повреждена кровля



Повреждения конструкции ендов.



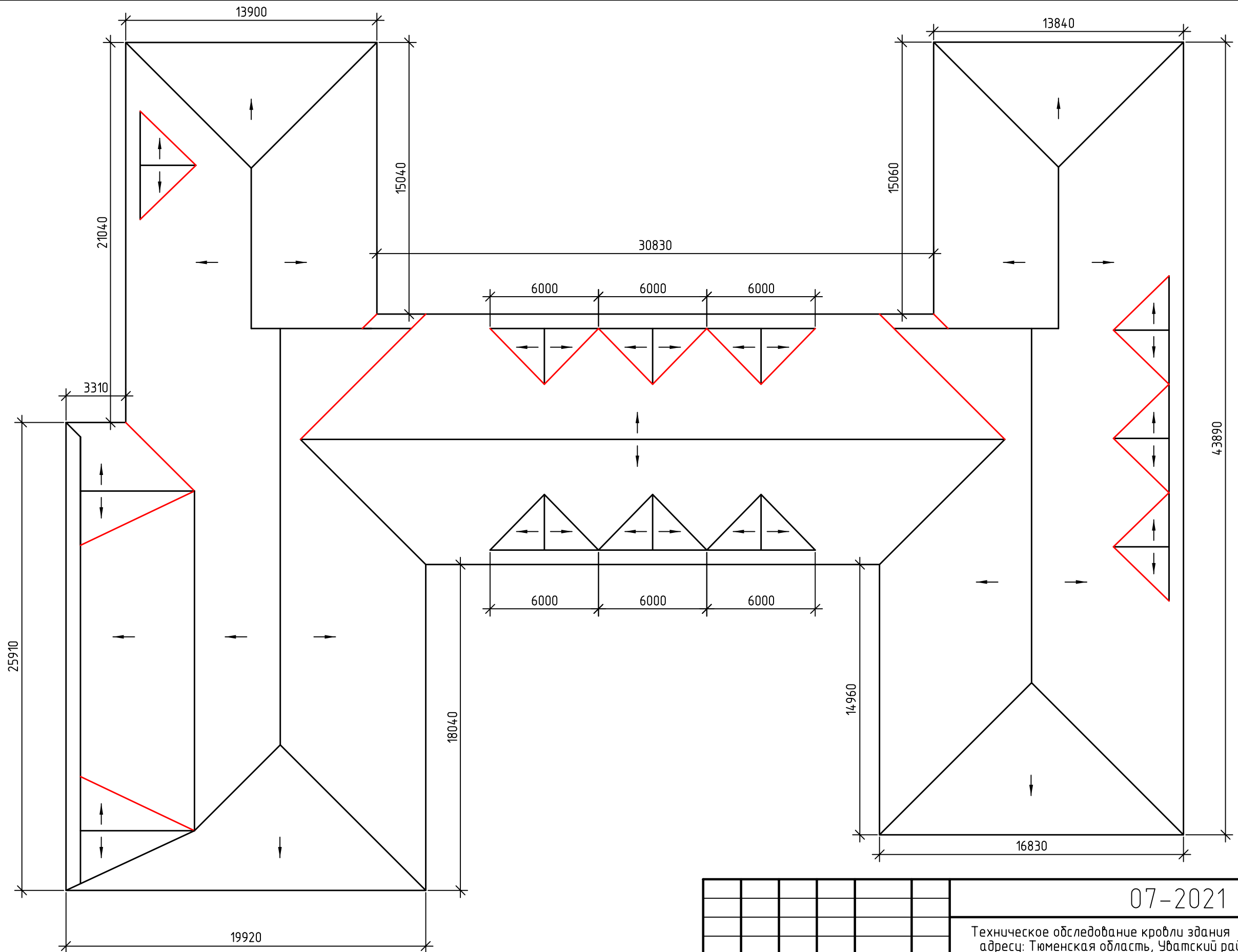
Повреждена конструкция ендовы, частично отсутствует ветровая планка.

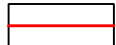


Уплотнитель между коньком и металлочерепицей выдавило ветром



Уплотнитель между коньком и металлочерепицей выдавило ветром



Условные обозначения  
 - места повреждения кровли

Согласовано	
Инв. № подл.	Взам. инв. №
Подп. и дата	

Изм.	Кол. уч.	Лист	№ док.	Подп.	Дата
Выполнил	Тюменов				

07-2021						
Техническое обследование кровли здания Красноярской СОШ по адресу: Тюменская область, Уватский район, с.Красный Яр, ул. Ст.Дорониной, д.3						
Приложение 2				Стадия	Лист	Листов
План кровли				0ч	1	1
Копировал				ООО "ТИП"		

### Техническое задание

На обследования фактического технического состояния кровли здания с предоставлением документации и актов обследования **на объекте:** «Техническое обследование кровли здания Красноярская СОШ по адресу: Тюменская область, Уватский район, с.Красный Яр, ул. Ст.Дорониной, д.3»

№ п/п	Перечень основных данных и требований.	Содержание основных данных и требования.
1	2	3
1.	Основание для обследования	Договор на оказание услуг б.н.
2.	Месторасположение объекта	Тюменская область, Уватский район, с.Красный Яр, ул. Ст.Дорониной, д.3
3.	Стадийность	Обследование и оценка технического состояния кровли здания
4.	Заказчик	Красноярская средняя общеобразовательная школа - филиал муниципального автономного общеобразовательного учреждения "Уватская средняя общеобразовательная школа" Уватского муниципального района
5.	Проектная организация	ООО «Тюмень-Инжиниринг Проект»
6.	Исходные данные	Технический паспорт (на нежилое здание) Здание: «Детский сада Березка» Тюменская область, Уватский район, с.Уват, ул.Дзержинского, 28 «Б» Год постройки - 2006 г. Площадь здания – 2728,7 м2. Строительный объем - 11338 м3. Число этажей -2;
7.	Технические требования	1.Выполнить обмерные работы 2-й категории сложности 2.Выполнить визуальное конструкции кровли. 3.Составить рекомендации по устранению выявленных дефектов.
8.	Особые условия	Объем выполненных работ должен соответствовать ГОСТ 31937-2011 Здания и сооружения. Правила обследования и мониторинга технического состояния.
9.	Количество экземпляров выдаваемой документации	По результатам работ Исполнитель предоставляет Заказчику: Техническое заключение по результатам технического обследования кровли здания Красноярской СОШ по адресу Тюменская область, Уватский район, с.Красный Яр, ул. Ст.Дорониной, д.3 в 3 (трех) экземпляра. Электронный вариант документации в полном объеме (DOC, XML, DWG, PDF) в 1 экземпляре.

Разработал: \_\_\_\_\_





**ФЕДЕРАЛЬНОЕ АГЕНСТВО  
КАДАСТРА ОБЪЕКТОВ НЕДВИЖИМОСТИ**

ФЕДЕРАЛЬНОЕ ГОСУДАРСТВЕННОЕ УНИТАРНОЕ ПРЕДПРИЯТИЕ,  
ОСНОВАННОЕ НА ПРАВЕ ХОЗЯЙСТВЕННОГО ВЕДЕНИЯ,  
**«РОССИЙСКИЙ ГОСУДАРСТВЕННЫЙ ЦЕНТР ИНВЕНТАРИЗАЦИИ  
И УЧЕТА ОБЪЕКТОВ НЕДВИЖИМОСТИ – ФЕДЕРАЛЬНОЕ БЮРО  
ТЕХНИЧЕСКОЙ ИНВЕНТАРИЗАЦИИ»**  
ФГУП «РОСТЕХИНВЕНТАРИЗАЦИЯ – ФЕДЕРАЛЬНОЕ БТИ»  
ТЮМЕНСКИЙ ФИЛИАЛ  
УВАТСКОЕ РАЙОННОЕ ОТДЕЛЕНИЕ

# ТЕХНИЧЕСКИЙ ПАСПОРТ

*На: Нежилое здание*

(наименование объекта)

**Адрес (местоположение): Тюменская область, Уватский район, с. Красный Яр,  
ул. Ст. Дорониной, д 3**

Область: Тюменская.

Район: Уватский.

Город (пос.): Красный Яр

Улица (пер.): Ст. Дорониной

Инвентарный номер	/1828/					
Условный номер						
Кадастровый номер						
	А	Б	В	Г	Д	Е

Паспорт составлен по состоянию на: « 29 » апреля 2008г.  
(дата обследования объекта учета)

**СОГЛАСОВАНО:**

<b>Наименование организации Заказчика технического паспорта</b>	
<b>Руководитель (Ф.И.О.)</b>	<b>Подпись Печать</b>
Директор	

<b>Наименование организации технической инвентаризации, осуществляющей составление технического паспорта</b>	
<b>ФГУП «Ростехинвентаризация – Федеральное БТИ» ТЮМЕНСКИЙ ФИЛИАЛ УВАТСКОЕ РАЙОННОЕ ОТДЕЛЕНИЕ</b>	
<b>Руководитель (Ф.И.О.)</b>	<b>Подпись печать</b>
Директор А.В. Лакиза	

М.П.



М.П.







### V. Описание конструктивных элементов здания и определение износа

Литера: А  
Сборник № 26  
Группа капитальности: IV

Год постройки: 2006  
Таблица, графа № 93/А

Число этажей: 2  
Стоимость: 23.30  
Вид внутренней отделки: простая

№ п.п.	НАИМЕНОВАНИЕ КОНСТРУКТИВНЫХ ЭЛЕМЕНТОВ	ОПИСАНИЕ КОНСТРУКТИВНЫХ ЭЛЕМЕНТОВ (материал, конструкция, отделка и прочее)	ТЕХНИЧЕСКОЕ СОСТОЯНИЕ (осадка, трещины, гниль и т. п.)	Удельные веса констр. элементов	Поправка к уд. весу в процентах	Уд. вес констр. эл. с поправками	Износ в процентах	Проктв. % изм. на уд. вес кон. эл.
1	2	3	4	5	6	7	8	9
1	Фундаменты	Ж/Б сваи + ростверк.		16	1	16	0	0
2	а) Наружные и внутренние капитальные стены б) Перегородки	Ж/Б панели.		31	1	31	0	0
		Кирпич.						
3	Перекрытия	чердачные	Ж/Б плиты.	9	1	9	0	0
		междуэтажные						
		подвальные						
4	Крыша	Металлочерепица.		5	1	5	0	0
5	Полы	Линолеум по бетонному основанию.		6	1	6	0	0
		Дощатые + окраска.						
6	Проемы	дверные	Простые деревянные, металлические.	4	1	4	0	0
		оконные	Двойные створные.					
7	Отделочные работы	Наружная отделка архитект. оформление	Окраска.	12	1	12	0	0
		а)						
		б)						
		в)						
Внутренняя отделка	Шпаклёвка + окраска.							
а)								
б)								
8	Санитарно- и электрические работы	Отопление	Центральное.	12	1	12	0	0
		Водопровод	Центральный.					
		Канализация	Местная.					
		Гор. водоснабжение	Местное.					
		Душевая	Да.					
		Электроосвещение	Да					
		Радио	-					
		Телефонизация	Да.					
		Вентиляция	Да.					
		Лифты	-					
Мусоропровод	-							
9	Разные работы	Крыльца.		5	1	5	0	0
<b>Итого:</b>				<b>100</b>	<b>X</b>	<b>100</b>	<b>X</b>	<b>0</b>

Процент износа,  
приведенный к 100 по формуле

$$\frac{\text{Процент износа (гр.9)} \times 100}{\text{Удельный вес (гр.7)}} = \frac{\quad \cdot 100}{\quad} = \quad \%$$



ЭКСПЛИКАЦИЯ К ПОЭТАЖНОМУ ПЛАНУ

Литера	Этажи (начиная с 1-го этажа и кончая мезонином)	Номер помещения (квартира и пр.)	Номер по плану строения: комнаты, кухни и т.д.	Назначение частей помещения: жилая комната, кухня, коридор, ванная и т.п.	Формула подсчета площадей по внутреннему обмеру	Общая площадь	Площадь по внутреннему обмеру кв. м			Высота помещения по внутреннему обмеру	Примечание		
							Полезная площадь	Служебная	Вспомогательная				
А	1	1	1	Тамбур.		16,4			16,4		h=3.10		
			2	Холл.		32,0			32,0				
			3	Раздевалка.		8,1			8,1				
			4	Раздевалка.		8,1			8,1				
			5	С/Узел.		6,0			6,0				
			6	С/Узел.		6,1			6,1				
			7	С/Узел.		3,3			3,3				
			8	Коридор.		20,0			20,0				
			9	Инвентарная.		12,0			12,0				
			10	Коридор.		16,0			16,0				
			11	Ванная.		7,8			7,8				
			12	С/Узел.		1,9			1,9				
			13	Туалет.		1,4			1,4				
			14	Туалет.		1,4			1,4				
			15	С/Узел.		2,0			2,0				
			16	Ванная.		7,8			7,8				
			17	Коридор.		14,1			14,1				
			18	Коридор.		28,2			28,2				
			19	Коридор.		13,2			13,2				
			20	Спортзал.				279,9	279,9				h=6.50
			21	Кабинет.				51,1	51,1				h=3.10
			22	Кабинет.				78,4	78,4				h=2.90
			23	Тамбур.				8,0				8,0	h=3.10
			24	Подсобная.				7,9				7,9	
			25	Кабинет.				16,5		16,5			
			26	Коридор.				16,4				16,4	
			27	Кабинет.				8,0		8,0			
			28	Коридор.				16,4				16,4	
			29	Коридор.				33,4				33,4	
			30	С/Узел.				5,0				5,0	
			31	С/Узел.				6,5				6,5	
			32	С/Узел.				1,6				1,6	
			33	С/Узел.				2,2				2,2	
			34	Кабинет.				8,1		8,1			
			35	Кабинет.				8,1		8,1			
			36	Коридор.				50,8				50,8	
			37	Коридор.				50,4				50,4	
			38	Кабинет.				8,0				8,0	
			39	Кабинет.				8,0				8,0	



## ЭКСПЛИКАЦИЯ К ПОЭТАЖНОМУ ПЛАНУ

Литера	Этажи (начиная с 1-го этажа и кончая межэтажным)	Номер помещения (квартира и пр.)	Номер по плану строения: комнаты, кухни и т.д.	Назначение частей помещения: жилая комната, кухня, коридор, ванная и т.п.	Формула подсчета площадей по внутреннему обмеру	Общая площадь	Площадь по внутреннему обмеру кв. м			Высота помещения по внутреннему обмеру	Примечание
							Полезная площадь	Службная	Вспомогательная		
А	1	1	40	Коридор.		68,0			68,0	h=3.10	
			41	Коридор.		33,4			33,4		
			42	Кабинет.		16,4		16,4			
			43	Коридор.		12,4			12,4		
			44	Тамбур.		3,4			3,4		
			45	Кабинет.		7,9		7,9			
			46	Кабинет.		8,1		8,1			
			47	Тамбур.		2,1			2,1		
			48	Коридор.		2,3			2,3		
			49	С/Узел.		7,4			7,4		
			50	С/Узел.		1,7			1,7		
			51	С/Узел.		1,1			1,1		
			52	Кабинет.		11,1		11,1			
			53	Коридор.		4,6			4,6		
			54	Коридор.		14,8			14,8		
			55	Кабинет.		11,3		11,3			
			56	Кабинет.		11,3		11,3			
			57	Кабинет.		11,0		11,0			
			58	Кабинет.		16,4		16,4			
			59	Кабинет.		33,9		33,9			
			60	Кабинет.		51,2 ✓		51,2			
61	Кабинет.		50,9 ✓		50,9						
62	Тамбур.		4,3 ✓			4,3					
63	Кабинет.		49,9 ✓		49,9						
64	Коридор.		20,6 ✓			20,6					
65	Коридор.		17,1 ✓			17,1					
66	Кабинет.		16,1 ✓		16,1						
67	Кабинет.		16,1 ✓		16,1						
68	Коридор.		34,0			34,0					
69	Коридор.		34,2			34,2					
70	Раздевалка.		8,1			8,1					
71	Раздевалка.		8,1			8,1					
				<b>Итого по I этажу:</b>	<b>1 459,7</b>	<b>761,7</b>	<b>698,0</b>				
2			72	С/Узел.		3,3		3,3	h=3.10		
			73	С/Узел.		6,1		6,1			
			74	С/Узел.		6,0		6,0			
			75	Коридор.		34,0		34,0			
			76	Коридор.		104,2		104,2			

ЭКСПЛИКАЦИЯ К ПОЭТАЖНОМУ ПЛАНУ

Литера	Этажи (начиная с 1-го этажа и кончая последним)	Номер помещения (квартира и пр.)	Номер по плану строения: комнаты, кухни и т.д.	Назначение частей помещения: жилая комната, кухня, коридор, ванная и т.п.	Формула подсчета площадей по внутреннему обмеру	Общая площадь	Площадь по внутреннему обмеру кв. м			Высота помещения по внутреннему обмеру	Примечание
							Полезная площадь	Служебная	Вспомогательная		
A	2	1	77	Кабинет.		51,2		51,2			h=3,10
			78	Кабинет.		77,8		77,8			
			79	Коридор.		16,3			16,3		
			80	Коридор.		33,7			33,7		
			81	Гримёрная.		16,5			16,5		
			82	Коридор.		8,0			8,0		
			83	Коридор.		33,4			33,4		
			84	С/Узел.		5,0			5,0		
			85	С/Узел.		6,5			6,5		
			86	С/Узел.		1,6			1,6		
			87	С/Узел.		2,2			2,2		
			88	Кабинет.		16,5		16,5			
			89	Кабинет.		16,4		16,4			
			90	Кабинет.		25,2		25,2			
			91	Кабинет.		8,0		8,0			
			92	Коридор.		68,6			68,6		
			93	Коридор.		51,1			51,1		
			94	Кабинет.		51,1		51,1			
			95	Кабинет.		16,4		16,4			
			96	Кабинет.		51,1		51,1			
			97	Кабинет.		51,4		51,4			
			98	Кабинет.		51,3		51,3			
			99	Кабинет.		50,8		50,8			
			100	Коридор.		24,9		24,9			
			101	Кабинет.		51,3		51,3			
			102	Кабинет.		16,6		16,6			
			103	Кабинет.		16,7		16,7			
			104	Коридор.		16,7			16,7		
			105	Коридор.		94,5			94,5		
			106	Коридор.		33,7			33,7		
			107	Кабинет.		32,4		32,4			
			108	Коридор.		33,7			33,7		
			109	Кабинет.		51,1		51,1			
			110	Коридор.		33,7			33,7		
					<b>Итого по 2 этажу:</b>	<b>1 269,0</b>		<b>660,2</b>	<b>608,8</b>		
					Пл. общ. пользования:	49,1					
					Площадь подвала:	1 446,9					
					<b>Итого по зданию:</b>	<b>4 224,7</b>		<b>1 421,9</b>	<b>1 306,8</b>		



## VI. Описание конструктивных элементов здания и определение износа

 Литера: А

 Год постройки: 2006

 Число этажей: 2

 Сборник № 26

 Таблица, графа № 93/А

 Стоимость: 23.30

 Группа капитальности: IV

 Вид внутренней отделки: простая

№ п.п.	НАИМЕНОВАНИЕ КОНСТРУКТИВНЫХ ЭЛЕМЕНТОВ	ОПИСАНИЕ КОНСТРУКТИВНЫХ ЭЛЕМЕНТОВ (материал, конструкция, отделка и прочее)	ТЕХНИЧЕСКОЕ СОСТОЯНИЕ (осадка, трещины, гниль и т. п.)	Удельные веса констр. элементов	Поправка к уд. весу в процентах	Уд. вес констр. эл. с поправками	Износ в процентах	Прозв. % изм. на уд. вес кон. эл.	
1	2	3	4	5	6	7	8	9	
1	Фундаменты	Ж/Б сваи + ростверк.							
2	а) Наружные и внутренние капитальные стены б) Перегородки	Ж/Б панели.							
		Кирпич.							
3	Перекрытия	чердачные	Ж/Б плиты.						
		междуетажные							
		подвальные							
4	Крыша	Металлочерепица.							
5	Полы	Линолеум по бетонному основанию.							
		Дошчатые + окраска.							
6	Проемы	деревяные	Простые деревянные, металлические.						
		оконные	Двойные створные.						
7	Отделочные работы	Наружная отделка архитектур. оформление	Окраска.						
		Внутренняя отделка	Шпаклёвка + окраска.						
8	Санитарно- и электрические работы	Отопление	Центральное.						
		Водопровод	Центральный.						
		Канализация	Местная.						
		Гор. водоснабжение	Местное.						
		Душевая	Да.						
		Электроосвещение	Да.						
		Радио	-						
		Телефонизация	Да.						
		Вентиляция	Да.						
		Лифты	-						
Мусоропровод	-								
9	Разные работы	Крыльца.							
<b>Итого:</b>				100	X		X		

Процент износа, приведенный к 100 по формуле

$$\frac{\text{Процент износа (гр.9)} \times 100}{\text{Удельный вес (гр.7)}} =$$
 $\frac{\quad}{\quad} \cdot 100 =$ 

%









### XI. Ограждения и сооружения (замощения) на участке

Литер	Наименование сооружения	Материал и конструкция	Размеры		Площадь, (м кв.)	№ сборки	№ таблица	Измеритель	Стоимость измерителя по табл.	Индекс перехода цен	Восстановительная Стоимость (руб)	% износа	Действительная Стоимость (руб)
			Длина, (м)	Ширина, (м) Высота, (м)									

### XII. Общая стоимость (в руб.)

Основные строения		Служебные строения		Сооружения		Всего		В ценах какого года
Восстан-ная	Действительная	Восстан-ная	Действительная	Восстан-ная	Действительная	Восстановительная	Действительная	
20 395 955	20 395 955	-	-	-	-	20 395 955	20 395 955	2006
Балансовая ст-ть:								-

« 29 »            апреля            2008 г.  
 «    »            \_\_\_\_\_            200 г.  
 «    »            \_\_\_\_\_            200 г.

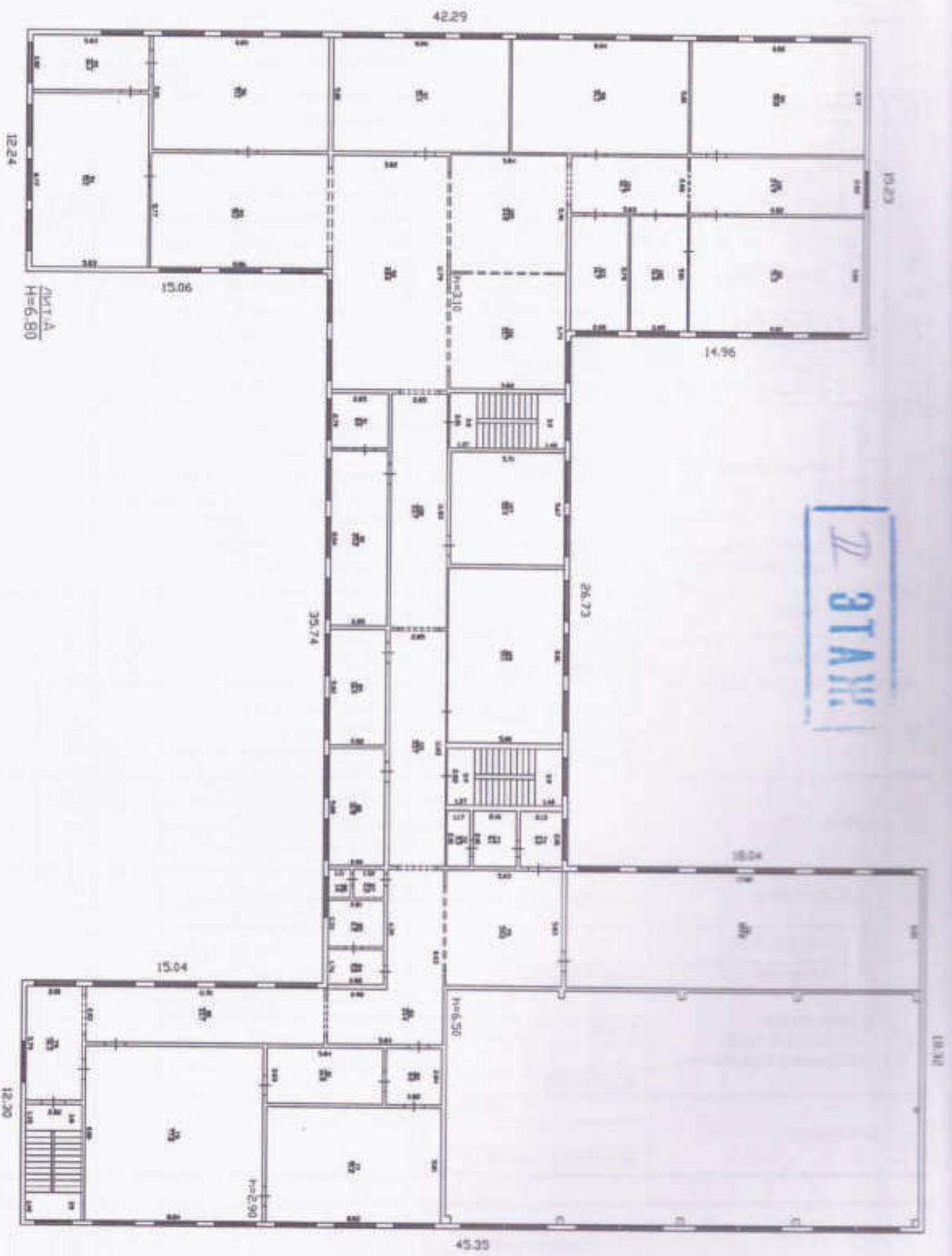
Исполнил: \_\_\_\_\_ (Аюшина С.Н.)  
 Проверил: \_\_\_\_\_ (Лакиза А.В.)  
 Начальник отделения: \_\_\_\_\_ (Лакиза А.В.)

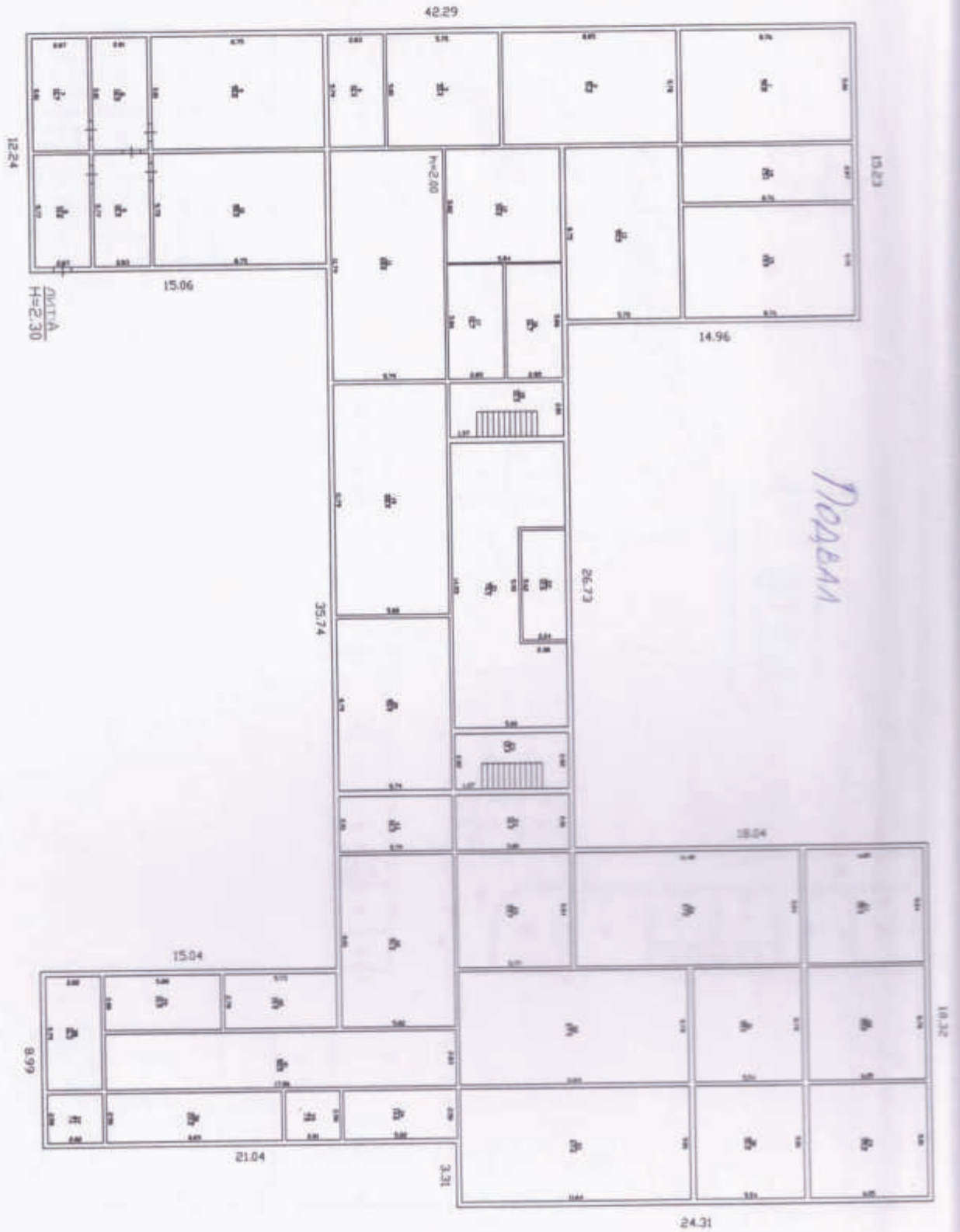


### XIII. Отметка о последующих обследованиях

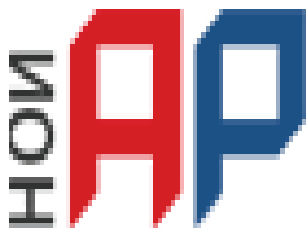
Дата обследования	«    »            _____            200    г.	«    »            _____            200    г.	«    »            _____            200    г.
Исполнил:			
Проверил:			
Начальник отделения:			











Ассоциация Национальное Объединение Изыскателей  
«Альянс Развитие»  
125367, г. Москва, Полесский проезд, дом 16, стр. 1, оф 300  
ОГРН 1187700020518, ИНН/КПП 773333211/773301001  
Тел: +7 495 409 83 20 e.mail: [info@sro-noi-ar.ru](mailto:info@sro-noi-ar.ru)

УТВЕРЖДЕНА  
приказом Федеральной службы  
по экологическому, технологическому  
и атомному надзору  
от 4 марта 2019 г. N 86

## ВЫПИСКА ИЗ РЕЕСТРА ЧЛЕНОВ САМОРЕГУЛИРУЕМОЙ ОРГАНИЗАЦИИ

«01» июня 2021 г.

№ 01638

Ассоциация «Национальное объединение изыскателей «Альянс Развитие»  
(Ассоциация «НОИ «АР» )

СРО, основанные на членстве лиц, выполняющих инженерные изыскания  
125367, Москва Город, проезд Полесский, дом 16, строение 1, оф/ком 300/10, 11, 12, 14, sro-  
noi-ar.ru, [info@noi-ar.ru](mailto:info@noi-ar.ru)

Регистрационный номер в государственном реестре саморегулируемых организаций  
СРО-И-046-23072019

выдана Обществу с ограниченной ответственностью «Тюмень – Инжиниринг Проект»

Наименование	Сведения
<b>1. Сведения о члене саморегулируемой организации:</b>	
1.1. Полное и (в случае, если имеется) сокращенное наименование юридического лица или фамилия, имя, (в случае, если имеется) отчество индивидуального предпринимателя	Общество с ограниченной ответственностью «Тюмень – Инжиниринг Проект» (ООО «ТИП»)
1.2. Идентификационный номер налогоплательщика (ИНН)	7203463504
1.3. Основной государственный регистрационный номер (ОГРН) или основной государственный регистрационный номер индивидуального предпринимателя (ОГРНИП)	1187232029368
1.4. Адрес места нахождения юридического лица	625018, область Тюменская, город Тюмень, улица Московский тракт, дом 134, офис 302А
1.5. Место фактического осуществления деятельности (только для индивидуального предпринимателя)	---
<b>2. Сведения о членстве индивидуального предпринимателя или юридического лица в саморегулируемой организации:</b>	

2.1. Регистрационный номер члена в реестре членов саморегулируемой организации	472
2.2. Дата регистрации юридического лица или индивидуального предпринимателя в реестре членов саморегулируемой организации (число, месяц, год)	28 мая 2021 г.
2.3. Дата (число, месяц, год) и номер решения о приеме в члены саморегулируемой организации	28 мая 2021 г., №295
2.4. Дата вступления в силу решения о приеме в члены саморегулируемой организации (число, месяц, год)	28 мая 2021 г.
2.5. Дата прекращения членства в саморегулируемой организации (число, месяц, год)	---
2.6. Основания прекращения членства в саморегулируемой организации	---

### 3. Сведения о наличии у члена саморегулируемой организации права выполнения работ:

3.1. Дата, с которой член саморегулируемой организации имеет право **выполнять инженерные изыскания**, осуществлять подготовку проектной документации, строительство, реконструкцию, капитальный ремонт, снос объектов капитального строительства по договору подряда на **выполнение инженерных изысканий**, подготовку проектной документации, по договору строительного подряда, по договору подряда на осуществление сноса (нужное выделить):

в отношении объектов капитального строительства (кроме особо опасных, технически сложных и уникальных объектов, объектов использования атомной энергии)	в отношении особо опасных, технически сложных и уникальных объектов капитального строительства (кроме объектов использования атомной энергии)	в отношении объектов использования атомной энергии
28 мая 2021 г.	---	---

3.2. Сведения об уровне ответственности члена саморегулируемой организации по обязательствам по договору подряда на **выполнение инженерных изысканий**, подготовку проектной документации, по договору строительного подряда, по договору подряда на осуществление сноса, и стоимости работ по одному договору, в соответствии с которым указанным членом внесен взнос в компенсационный фонд возмещения вреда (нужное выделить):

а) первый	Есть	стоимость работ по договору не превышает 25 000 000 рублей
б) второй	---	стоимость работ по договору не превышает 50 000 000 рублей

в) третий	---	стоимость работ по договору не превышает 300 000 000 рублей
г) четвертый	---	стоимость работ по договору составляет 300 000 000 рублей и более
д) пятый	---	---
е) простой	---	---

3.3. Сведения об уровне ответственности члена саморегулируемой организации по обязательствам по договору подряда на **выполнение инженерных изысканий**, подготовку проектной документации, по договору строительного подряда, по договору подряда на осуществление сноса, заключенным с использованием конкурентных способов заключения договоров, и предельному размеру обязательств по таким договорам, в соответствии с которым указанным членом внесен взнос в компенсационный фонд обеспечения договорных обязательств (нужное выделить):

а) первый	---	предельный размер обязательств по договорам не превышает 25 000 000 рублей
б) второй	---	предельный размер обязательств по договорам не превышает 50 000 000 рублей
в) третий	---	предельный размер обязательств по договорам не превышает 300 000 000 рублей
г) четвертый	---	предельный размер обязательств по договорам составляет 300 000 000 рублей и более
д) пятый	---	---

4. Сведения о приостановлении права **выполнять инженерные изыскания**, осуществлять подготовку проектной документации, строительство, реконструкцию, капитальный ремонт, снос объектов капитального строительства:

4.1. Дата, с которой приостановлено право выполнения работ (число, месяц, год)	---
4.2. Срок, на который приостановлено право выполнения работ	---

Директор



  
(подпись)

В.И. Шубин

М.П.