

Тюменская областная региональная организация
Общероссийской общественной организации
«Всероссийское общество инвалидов»

**ПАСПОРТ
ДОСТУПНОСТИ ОБЪЕКТА
СОЦИАЛЬНОЙ ИНФРАСТРУКТУРЫ
НА ДОСТУПНОСТЬ ДЛЯ ИНВАЛИДОВ
И МАЛОМОБИЛЬНЫХ ГРУПП НАСЕЛЕНИЯ**

(Заключение по обследованию объекта социальной инфраструктуры)

Детский сад «Рябинушка», структурное подразделение «Красноярская
СОШ» имени Г.Н.Кашкорова 626174 Тюменская область, Уватский район
село Красный яр, ул. Береговая д.6



Председатель ТООО ВОИ

Главный инженер ТООО ВОИ



Кравченко Е. К.

Кривошвенна С.В.

г. Тюмень

2024 год

В данном заключении представлена информация о состоянии доступности объекта социальной инфраструктуры, оформленная в «Паспорте доступности объекта социальной инфраструктуры (ОСИ)», для инвалидов и других маломобильных групп населения с целью принятия управленческих решений обеспечивающих их доступность, согласно методическому пособию «Методика паспортизации и классификации объектов и услуг с целью их объективной оценки для разработки мер, обеспечивающих их доступность» по Приказу Министерства труда и социальной защиты Российской Федерации от 25 декабря 2012 г. № 627.

Заключение на обследование разработано по результатам экспертной оценки уровня доступности объекта и соблюдения нормативно-правовых документов в архитектурной, строительной и градостроительной отрасли, а также социальной политике.

Организация доступности объекта для инвалидов (форма обслуживания) оценена как временно недоступно (ВИД).

Рекомендуем следующие мероприятия по обустройству и адаптации объекта:

- проведение ремонтных работ с заменой или восстановлением конструктивных элементов в соответствии с установленной нормативной и технической документацией:
 - СП 59.13330.2020 - утвержден приказом Министерства строительства и жилищно-коммунального хозяйства РФ (Минстрой России) от 30 декабря 2020г. № 904/пр., введен в действие с 01 июля 2021г.;
 - СП 59.13330.2020 – постановление Правительства РФ от 28.05.2021 № 815 об утверждении перечня национальных стандартов и свода правил (частей таких стандартов и сводов правил) в результате применения которых на обязательной основе обеспечивается соблюдение требований ФЗ «Технический регламент о безопасности зданий и сооружений»;
- организация ситуационной помощи инвалиду (другому маломобильному человеку) со стороны сотрудников учреждения для получения услуги на объекте, в том числе при использовании дополнительных технических средств.

Обозначения и сокращения, используемые в заключении (Паспорте ОСИ):

Формы инвалидности

- Г Инвалиды с нарушениями слуха
- К Инвалиды, передвигающиеся на креслах-колясках
- О Инвалиды с нарушениями опорно-двигательного аппарата (ОДА)
- С Инвалиды с нарушениями зрения
- У Инвалиды с нарушениями интеллекта

Состояние доступности объекта (зоны)

- ДП Доступно полностью
 - ДП-В Доступен полностью всем
 - ДП-И Доступен полностью избирательно
- ДЧ Доступно частично
 - ДЧ-В Доступен частично всем
 - ДЧ-И Доступен частично избирательно
- ДУ Доступно условно
- «ВНД» Временно недоступно
- «Х» Не предназначен для посещения инвалидами

Вариант организации доступности объекта (формы обслуживания)

- «А» Доступность всех зон и помещений - универсальная
- «Б» Доступны специально выделенные участки и помещения
- «ДУ» Доступность условная: дополнительная помощь сотрудника, услуги на дому, дистанционно
- «ВНД» Не организована доступность
- «ТСР» Технические средства реабилитации
- «МГН» Маломобильные группы населения (инвалиды всех категорий)

Обозначения и сокращения, используемые в заключении (Паспорте ОСИ):

Формы инвалидности

- Г Инвалиды с нарушениями слуха
- К Инвалиды, передвигающиеся на креслах-колясках
- О Инвалиды с нарушениями опорно-двигательного аппарата (ОДА)
- С Инвалиды с нарушениями зрения
- У Инвалиды с нарушениями интеллекта

Состояние доступности объекта (зоны)

- ДП Доступно полностью
 - ДП-В Доступен полностью всем
 - ДП-И Доступен полностью избирательно
- ДЧ Доступно частично
 - ДЧ-В Доступен частично всем
 - ДЧ-И Доступен частично избирательно
- ДУ Доступно условно
- «ВНД» Временно недоступно
- «Х» Не предназначен для посещения инвалидами

Вариант организации доступности объекта (формы обслуживания)

- «А» Доступность всех зон и помещений - универсальная
- «Б» Доступны специально выделенные участки и помещения
- «ДУ» Доступность условная: дополнительная помощь сотрудника, услуги на дому, дистанционно
- «ВНД» Не организована доступность
- «ТСР» Технические средства реабилитации
- «МГН» Маломобильные группы населения (инвалиды всех категорий)

Обследование объекта и обработку данных провели:

Главный инженер ТООО ВОИ
Кривошеина С.В.

Инженер ТООО ВОИ
Григорьева Г.И.

Инженер ТООО ВОИ
Евтушенко Д. К.

Инженер ТООО ВОИ
Григорьева Г. И.

Прилагаемые документы:

Фотографии – 40 шт.

Копии документов (Планы, Свидетельство, Сертификаты) – 4 л.

УТВЕРЖДАЮ

«__» _____ 20__ г.

ПАСПОРТ ДОСТУПНОСТИ
объекта социальной инфраструктуры (ОСИ)
№ 397-ОО

1. Общие сведения об объекте

- 1.1. Наименование (вид) объекта: Д/сад «Рябинушка»-структурное подразделение «Красноярская средняя общеобразовательная школа имени Героя Советского Союза Григория Никифоровича Кошкарлова» - филиал муниципального автономного общеобразовательного учреждения «Уватская СОШ» Уватского муниципального района
- 1.2. Адрес объекта 626174 Тюменская область, Уватский район село Красный яр ул. Береговая д.6
- 1.3. Сведения о размещении объекта:
- отдельно стоящее здание 2 этажей, 859,1 кв.м.
- 1.4. Год постройки здания 1997 г., последнего капитального ремонта _____
- 1.5. Дата предстоящих плановых ремонтных работ: текущего _____, капитального _____

Сведения об организации, расположенной на объекте

- 1.6. Название организации (учреждения), (полное юридическое наименование – согласно Уставу, краткое наименование) д/с «Рябинушка» - структурное подразделение «Красноярская СОШ» имени Г.Н.Кашкорова
- 1.7. Юридический адрес организации (учреждения) Тюменская область Уватский район с.Уват ул.Иртышская д.19
- 1.8. Основание для пользования объектом: оперативное управление
- 1.9. Форма собственности: государственное
- 1.10. Территориальная принадлежность: муниципальное
- 1.11. Вышестоящая организация (наименование) Муниципальное казенное учреждение «Ресурсно-методический центр Уватского муниципального района»
- 1.12. Адрес вышестоящей организации, другие координаты: Тюменская область Уватский район с. Уват ул. Дорожная д.2а

2. Характеристика деятельности организации на объекте

- 2.1 Сфера деятельности: дошкольное образование
- 2.2 Виды оказываемых услуг: обучение
- 2.3 Форма оказания услуг: _____
- 2.4 Категории обслуживаемого населения по возрасту: дети дошкольного возраста
- 2.5 Категории обслуживаемых инвалидов: инвалиды с нарушениями опорно-двигательного аппарата; нарушениями зрения, нарушениями слуха, нарушениями умственного развития)
- 2.6 Плановая мощность: посещаемость (количество обслуживаемых в день), вместимость, пропускная способность посещаемость- вместимость 15 чел.
- 2.7 Участие в исполнении ИПР ребенка-инвалида (да, нет) да

3. Состояние доступности объекта

3.1 Путь следования к объекту пассажирским транспортом
(описать маршрут движения с использованием пассажирского транспорта)

наличие адаптированного пассажирского транспорта к объекту (да, нет) нет

3.2 Путь к объекту от ближайшей остановки пассажирского транспорта:

3.2.1 расстояние до объекта от остановки транспорта

3.2.2 время движения (пешком) 2

3.2.3 наличие выделенного от проезжей части пешеходного пути (есть, нет) есть

3.2.4 перекрестки: нерегулируемые; регулируемые, со звуковой сигнализацией, таймером: отсутствуют.

3.2.5 Информация на пути следования к объекту: акустическая, тактильная, визуальная: нет

3.2.6 Перепады высоты на пути: (есть, нет) нет

Их обустройство для инвалидов на коляске: (есть, нет) нет

3.3 Организация доступности объекта для инвалидов – форма обслуживания*

№ п/п	Категория инвалидов (вид нарушения)	Вариант организации доступности объекта (формы обслуживания)*
1.	Все категории инвалидов и МГН	ВНД
	<i>в том числе инвалиды:</i>	
2	передвигающиеся на креслах-колясках	ВНД
3	с нарушениями опорно-двигательного аппарата	ВНД
4	с нарушениями зрения	ВНД
5	с нарушениями слуха	ДУ
6	с нарушениями умственного развития	ДУ

* - указывается один из вариантов: «А», «Б», «ДУ», «ВНД»

3.4 Состояние доступности основных структурно-функциональных зон

№ п/п	Основные структурно-функциональные зоны	Состояние доступности, в том числе для основных категорий инвалидов**
1	Территория, прилегающая к зданию (участок)	ДП-И (К,О,Г,У) ДЧ-И (С)
2	Вход (входы) в здание	ДЧ-И (Г,У) ВНД (О,К,С)
3	Путь (пути) движения внутри здания (в т.ч. пути эвакуации)	ДП-И (У) ДЧ-И (О,Г) ДУ (С) ВНД (К)
4	Зона целевого назначения здания (целевого посещения объекта)	ДП-И (Г,У) ДЧ-И (О) ДУ (С) ВНД (К)
5	Санитарно-гигиенические помещения	ДП-И (Г,У) ДЧ-И (О) ДУ (С) ВНД (К)
6	Система информации и связи (на всех зонах)	ДЧ-И (К,О,С,У) ДУ (Г)
7	Пути движения к объекту (от остановки транспорта)	ДП-В

** Указывается: ДП-В - доступно полностью всем; ДП-И (К, О, С, Г, У) – доступно полностью избирательно (указать категории инвалидов); ДЧ-В - доступно частично всем; ДЧ-И (К, О, С, Г, У) – доступно частично избирательно (указать категории инвалидов); ДУ - доступно условно, ВВД – временно недоступно

3.5. Итоговое заключение о состоянии доступности ОСИ:

Организация доступности объекта для инвалидов (форма обслуживания) оценена как временно недоступно (ВВД).

Для обеспечения доступности объекта для инвалидов с нарушениями слуха рекомендуется разместить визуальную информацию, при необходимости установить информационную индукционную систему (портативную).

Для инвалидов с нарушением опорно-двигательного аппарата необходимо входную, межэтажную лестницы и лестницы эвакуационных выходов обустроить поручнями в соответствии с требованиями ГОСТ Р 51261.

Для инвалидов с нарушением зрения необходимо выделить контрастным цветом краевые ступени лестниц (каждого марша лестницы), а также предусмотреть на объекте информационную вывеску с дублированием основной информации рельефно-точечным шрифтом Брайля. Предусмотреть использование контрастного сочетания цветов в применяемом оборудовании (дверь – стена, ручка, санитарный прибор – пол, стена, стена – выключатели, средства визуальной информации).

Для инвалидов на креслах-колясках при необходимости предусмотреть доступ в здание с помощью телескопического пандуса и оказания ситуационной помощи (при необходимости).

Обустроить санитарно-гигиеническое помещение в соответствии с требованиями СП 59.13330.2020 на первом этаже (исходя из технической возможности).

Для эвакуационных мероприятий предусмотреть использование телескопического пандуса с оказанием ситуационной помощи (при необходимости). Обеспечить пути эвакуации элементами доступности для всех категорий инвалидов в соответствии с требованиями СП 59.13330.2020 г. Предусмотреть приставные мини-пандусы к порогам, либо оказание ситуационной помощи.

Организация ситуационной помощи заключается в подготовке специалистов по работе с инвалидами и маломобильными группами населения (Федеральный закон № 419-ФЗ от 01.12.3014г) и включении им в должностные инструкции выполнение мероприятий по оказанию ситуационной помощи.

4. Управленческое решение

4.1. Рекомендации по адаптации основных структурных элементов объекта

№ п/п	Основные структурно-функциональные зоны объекта	Рекомендации по адаптации объекта (вид работы)*
1	Территория, прилегающая к зданию (участок)	Текущий ремонт
2	Вход (входы) в здание	Текущий ремонт, индивидуальное решение с ТСП, организационные мероприятия
3	Путь (пути) движения внутри здания (в т.ч. пути эвакуации)	Текущий ремонт, индивидуальное решение с ТСП, организационные мероприятия
4	Зона целевого назначения здания (целевого посещения объекта)	Организационные мероприятия
5	Санитарно-гигиенические помещения	Текущий ремонт, индивидуальное решение с ТСП, организационные мероприятия
6	Система информации на объекте (на всех зонах)	Текущий ремонт, индивидуальное решение с ТСП

** Указывается: ДП-В - доступно полностью всем; ДП-И (К, О, С, Г, У) – доступно полностью избирательно (указать категории инвалидов); ДЧ-В - доступно частично всем; ДЧ-И (К, О, С, Г, У) – доступно частично избирательно (указать категории инвалидов); ДУ - доступно условно, ВНД – временно недоступно

3.5. Итоговое заключение о состоянии доступности ОСИ:

Организация доступности объекта для инвалидов (форма обслуживания) оценена как временно недоступно (ВНД).

Для обеспечения доступности объекта для инвалидов с нарушениями слуха рекомендуется разместить визуальную информацию, при необходимости установить информационную индукционную систему (портативную).

Для инвалидов с нарушением опорно-двигательного аппарата необходимо входную, межэтажную лестницы и лестницы эвакуационных выходов обустроить поручнями в соответствии с требованиями ГОСТ Р 51261.

Для инвалидов с нарушением зрения необходимо выделить контрастным цветом краевые ступени лестниц (каждого марша лестницы), а также предусмотреть на объекте информационную вывеску с дублированием основной информации рельефно-точечным шрифтом Брайля. Предусмотреть использование контрастного сочетания цветов в применяемом оборудовании (дверь – стена, ручка, санитарный прибор – пол, стена, стена – выключатели, средства визуальной информации).

Для инвалидов на креслах-колясках при необходимости предусмотреть доступ в здание с помощью телескопического пандуса и оказания ситуационной помощи (при необходимости).

Обустроить санитарно-гигиеническое помещение в соответствии с требованиями СП 59.13330.2020 на первом этаже (исходя из технической возможности).

Для эвакуационных мероприятий предусмотреть использование телескопического пандуса с оказанием ситуационной помощи (при необходимости). Обеспечить пути эвакуации элементами доступности для всех категорий инвалидов в соответствии с требованиями СП 59.13330.2020 г. Предусмотреть приставные мини-пандусы к порогам, либо оказание ситуационной помощи.

Организация ситуационной помощи заключается в подготовке специалистов по работе с инвалидами и маломобильными группами населения (Федеральный закон № 419-ФЗ от 01.12.2014г) и включении им в должностные инструкции выполнение мероприятий по оказанию ситуационной помощи.

4. Управленческое решение

4.1. Рекомендации по адаптации основных структурных элементов объекта

№ п/п	Основные структурно-функциональные зоны объекта	Рекомендации по адаптации объекта (вид работы)*
1	Территория, прилегающая к зданию (участок)	Текущий ремонт
2	Вход (входы) в здание	Текущий ремонт, индивидуальное решение с ТСР, организационные мероприятия
3	Путь (пути) движения внутри здания (в т.ч. пути эвакуации)	Текущий ремонт, индивидуальное решение с ТСР, организационные мероприятия
4	Зона целевого назначения здания (целевого посещения объекта)	Организационные мероприятия
5	Санитарно-гигиенические помещения	Текущий ремонт, индивидуальное решение с ТСР, организационные мероприятия
6	Система информации на объекте (на всех зонах)	Текущий ремонт, индивидуальное решение с ТСР

7	Пути движения к объекту (от остановки транспорта)	Не требуется
---	---	--------------

*- указывается один из вариантов (видов работ): не требуется; ремонт (текущий, капитальный); индивидуальное решение с ТСР; технические решения невозможны – организация альтернативной формы обслуживания

4.2. Период проведения работ 2024-2025 гг.

(указывается наименование документа: программы, плана)

4.3 Ожидаемый результат (по состоянию доступности) после выполнения работ по адаптации ДЧ-И (С.О.Г.У), ДУ-И(К).

Оценка результата исполнения программы, плана (по состоянию доступности)

4.4. Для принятия решения требуется, не требуется (нужное подчеркнуть):

Согласование _____.

Имеется заключение уполномоченной организации о состоянии доступности объекта *(наименование документа и выдавшей его организации, дата)*, прилагается

4.5. Информация размещена (обновлена) на Карте доступности субъекта Российской Федерации дата _____ 2023 года.

Геопортал Тюменской области: <https://gis.72to.ru/>

Карта доступной среды (объекты социальной инфраструктуры):

https://gis.72to.ru/orbismap/public_map/geoportal72/osi

Консоль (внесение паспортов объектов) – <https://gis.72to.ru/orbismap/#index/osi>

5. Особые отметки

Паспорт сформирован на основании:

1. Анкеты (информации об объекте) от «22» июля 2024 г.

2. Акта обследования объекта: № 945 от «22» июля 2024 г.

УТВЕРЖДАЮ
Руководитель организации

«___» _____ 20__ г.

АНКЕТА
(информация об объекте социальной инфраструктуры)
К ПАСПОРТУ ДОСТУПНОСТИ ОСИ
№ 397-ОО

1. Общие сведения об объекте

- 1.1. Наименование (вид) объекта: Д/сад «Рябинушка»-структурное подразделение «Красноярская средняя общеобразовательная школа имени Героя Советского Союза Григория Никифоровича Кошкарова» - филиал муниципального автономного общеобразовательного учреждения «Уватская СОШ» Уватского муниципального района
- 1.2. Адрес объекта 626174 Тюменская область, Уватский район село Красный яр ул. Береговая д.6
- 1.3. Сведения о размещении объекта:
- отдельно стоящее здание 2 этажей, 859,1 кв.м.
- 1.4. Год постройки здания 1997 г., последнего капитального ремонта _____
- 1.5. Дата предстоящих плановых ремонтных работ: текущего _____, капитального _____

Сведения об организации, расположенной на объекте

- 1.6. Название организации (учреждения), (полное юридическое наименование – согласно Уставу, краткое наименование) д/с «Рябинушка» - структурное подразделение «Красноярская СОШ» имени Г.Н.Кашкорова
- 1.7. Юридический адрес организации (учреждения) Тюменская область Уватский район с.Уват ул .Иртышская д.19
- 1.8. Основание для пользования объектом: оперативное управление
- 1.9. Форма собственности: государственное
- 1.10. Территориальная принадлежность: муниципальное
- 1.11. Вышестоящая организация (наименование) Муниципальное казенное учреждение «Ресурсно-методический центр Уватского муниципального района»
- 1.12. Адрес вышестоящей организации, другие координаты: Тюменская область Уватский район с. Уват ул. Дорожная д.2а

2. Характеристика деятельности организации на объекте

- 2.1 Сфера деятельности: дошкольное образование
- 2.2 Виды оказываемых услуг: обучение
- 2.3 Форма оказания услуг: _____
- 2.4 Категории обслуживаемого населения по возрасту: дети дошкольного возраста
- 2.5 Категории обслуживаемых инвалидов: инвалиды с нарушениями опорно-двигательного аппарата; нарушениями зрения, нарушениями слуха, нарушениями умственного развития)
- 2.6 Плановая мощность: посещаемость (количество обслуживаемых в день), вместимость, пропускная способность посещаемость- вместимость 15 чел.
- 2.8 Участие в исполнении ИПР ребенка-инвалида (да, нет) да

3. Состояние доступности объекта

3.1 Путь следования к объекту пассажирским транспортом
(описать маршрут движения с использованием пассажирского транспорта)

наличие адаптированного пассажирского транспорта к объекту (да, нет) нет

3.2 Путь к объекту от ближайшей остановки пассажирского транспорта:

3.2.1 расстояние до объекта от остановки транспорта

3.2.2 время движения (пешком) ;

3.2.3 наличие выделенного от проезжей части пешеходного пути (есть, нет) есть

3.2.4 перекрестки: нерегулируемые; регулируемые, со звуковой сигнализацией, таймером: отсутствуют.

3.2.5 Информация на пути следования к объекту: акустическая, тактильная, визуальная: нет

3.2.6 Перепады высоты на пути: (есть, нет) нет

Их обустройство для инвалидов на коляске: (есть, нет) нет

Дополнительная информация к объекту: оборудован кнопкой вызова сотрудника

Представитель организации
расположенной на объекте:

И.о.Заведущего филиалом
(Должность,

Н.М.Беляева
Ф.И.О.)

УТВЕРЖДАЮ

«__» _____ 20__ г.

**АКТ ОБСЛЕДОВАНИЯ № 945
объекта социальной инфраструктуры
К ПАСПОРТУ ДОСТУПНОСТИ ОСИ
№ 397-ОО**

Тюменская область, Уватский р-н
с. Красный Яр

«22» июля 2024 г.

1. Общие сведения об объекте

- 1.1. Наименование (вид) объекта: Д/сад «Рябинушка»-структурное подразделение «Красноярская средняя общеобразовательная школа имени Героя Советского Союза Григория Никифоровича Кошкарова» - филиал муниципального автономного общеобразовательного учреждения «Уватская СОШ» Уватского муниципального района
- 1.2. Адрес объекта 626174 Тюменская область, Уватский район село Красный яр ул. Береговая д.6
- 1.3. Сведения о размещении объекта:
- отдельно стоящее здание 2 этажей, 859,1 кв.м.
- 1.4. Год постройки здания 1997 г., последнего капитального ремонта _____
- 1.5. Дата предстоящих плановых ремонтных работ: текущего _____, капитального _____

Сведения об организации, расположенной на объекте

- 1.6. Название организации (учреждения), (полное юридическое наименование – согласно Уставу, краткое наименование) д/с «Рябинушка» - структурное подразделение «Красноярская СОШ» имени Г.Н.Кашкорова
- 1.7. Юридический адрес организации (учреждения) Тюменская область Уватский район с.Уват ул .Иртышская д.19
- 1.8. Основание для пользования объектом: оперативное управление
- 1.9. Форма собственности: государственное
- 1.10. Территориальная принадлежность: муниципальное
- 1.11. Вышестоящая организация (наименование) Муниципальное казенное учреждение «Ресурсно-методический центр Уватского муниципального района»
- 1.12. Адрес вышестоящей организации, другие координаты: Тюменская оласть Уватский район с. Уват ул. Дорожная д.2а

2. Характеристика деятельности организации на объекте

- 2.1 Сфера деятельности: дошкольное образование
- 2.2 Виды оказываемых услуг: обучение
- 2.3 Форма оказания услуг: _____
- 2.4 Категории обслуживаемого населения по возрасту: дети дошкольного возраста

- 2.5 Категории обслуживаемых инвалидов: инвалиды с нарушениями опорно-двигательного аппарата; нарушениями зрения, нарушениями слуха, нарушениями умственного развития)
- 2.6 Плановая мощность: посещаемость (количество обслуживаемых в день), вместимость, пропускная способность посещаемость- вместимость 15 чел.
- 2.9 Участие в исполнении ИПР ребенка-инвалида (да, нет) да

3. Состояние доступности объекта

- 3.1 Путь следования к объекту пассажирским транспортом (описать маршрут движения с использованием пассажирского транспорта)
- наличие адаптированного пассажирского транспорта к объекту (да, нет) нет
- 3.2 Путь к объекту от ближайшей остановки пассажирского транспорта:
- 3.2.1 расстояние до объекта от остановки транспорта
- 3.2.2 время движения (пешком) -
- 3.2.3 наличие выделенного от проезжей части пешеходного пути (есть, нет) есть
- 3.2.4 перекрестки: нерегулируемые; регулируемые, со звуковой сигнализацией, таймером: отсутствуют
- 3.2.5 Информация на пути следования к объекту: акустическая, тактильная, визуальная: нет
- 3.2.6 Перепады высоты на пути: (есть, нет) нет
- Их обустройство для инвалидов на коляске: (есть, нет) нет

3.3 Организация доступности объекта для инвалидов – форма обслуживания*

№ п/п	Категория инвалидов (вид нарушения)	Вариант организации доступности объекта (формы обслуживания)*
1.	Все категории инвалидов и МГН	ВНД
	<i>в том числе инвалиды:</i>	
2	передвигающиеся на креслах-колясках	ВНД
3	с нарушениями опорно-двигательного аппарата	ВНД
4	с нарушениями зрения	ВНД
5	с нарушениями слуха	ДУ
6	с нарушениями умственного развития	ДУ

* - указывается один из вариантов: «А», «Б», «ДУ», «ВНД»

3.4. Состояние доступности основных структурно-функциональных зон

№ п/п	Основные структурно-функциональные зоны	Состояние доступности, в том числе для основных категорий инвалидов**	Приложение	
			№ на плане	№ фото
1	Территория, прилегающая к зданию (участок)	ДП-И (К,О,Г,У) ДЧ-И (С)	-	1-6
2	Вход (входы) в здание	ДЧ-И (Г,У) ВНД (О,К,С)	По плану	7-10
3	Путь (пути) движения внутри здания (в т.ч. пути эвакуации)	ДП-И (У) ДЧ-И (О,Г) ДУ (С) ВНД (К)	По плану	11-22
4	Зона целевого назначения здания (целевого посещения объекта)	ДП-И (Г,У) ДЧ-И (О) ДУ (С,К)	По плану	23,27-34

5	Санитарно-гигиенические помещения	ДП-И (Г,У) ДЧ-И (О) ДУ (С) ВНД (К)	По плану	24-26,35-39
6	Система информации и связи (на всех зонах)	ДЧ-И (К,О,С,У) ДУ (Г)	-	40,7,11,13,17 ,19,37
7	Пути движения к объекту (от остановки транспорта)	ДП-В	-	-

** Указывается: ДП-В - доступно полностью всем; ДП-И (К, О, С, Г, У) - доступно полностью избирательно (указать категории инвалидов); ДЧ-В - доступно частично всем; ДЧ-И (К, О, С, Г, У) - доступно частично избирательно (указать категории инвалидов); ДУ - доступно условно, ВНД - недоступно

3.5. Итоговое заключение о состоянии доступности ОСИ:

Организация доступности объекта для инвалидов (форма обслуживания) оценена как временно недоступно (ВНД).

Для обеспечения доступности объекта для инвалидов с нарушениями слуха рекомендуется разместить визуальную информацию, при необходимости установить информационную индукционную систему (портативную).

Для инвалидов с нарушением опорно-двигательного аппарата необходимо входную, межэтажную лестницы и лестницы эвакуационных выходов обустроить поручнями в соответствии с требованиями ГОСТ Р 51261.

Для инвалидов с нарушением зрения необходимо выделить контрастным цветом краевые ступени лестниц (каждого марша лестницы), а также предусмотреть на объекте информационную вывеску с дублированием основной информации рельефно-точечным шрифтом Брайля. Предусмотреть использование контрастного сочетания цветов в применяемом оборудовании (дверь – стена, ручка, санитарный прибор – пол, стена, стена – выключатели, средства визуальной информации).

Для инвалидов на креслах-колясках при необходимости предусмотреть доступ в здание с помощью телескопического пандуса и оказания ситуационной помощи (при необходимости).

Обустроить санитарно-гигиеническое помещение в соответствии с требованиями СП 59.13330.2020 на первом этаже (исходя из технической возможности).

Для эвакуационных мероприятий предусмотреть использование телескопического пандуса с оказанием ситуационной помощи (при необходимости). Обеспечить пути эвакуации элементами доступности для всех категорий инвалидов в соответствии с требованиями СП 59.13330.2020 г. Предусмотреть приставные мини-пандусы к порогам, либо оказание ситуационной помощи.

Организация ситуационной помощи заключается в подготовке специалистов по работе с инвалидами и маломобильными группами населения (Федеральный закон № 419-ФЗ от 01.12.2014г) и включении им в должностные инструкции выполнение мероприятий по оказанию ситуационной помощи.

4. Управленческое решение

4.1. Рекомендации по адаптации основных структурных элементов объекта

№ п/п	Основные структурно-функциональные зоны объекта	Рекомендации по адаптации объекта (вид работ) *
1	Территория, прилегающая к зданию (участок)	Текущий ремонт
2	Вход (входы) в здание	Текущий ремонт, индивидуальное решение с ТСР, организационные мероприятия

3	Путь (пути) движения внутри здания (в т.ч. пути эвакуации)	Текущий ремонт, индивидуальное решение с ТСР, организационные мероприятия
4	Зона целевого назначения здания (целевого посещения объекта)	Организационные мероприятия
5	Санитарно-гигиенические помещения	Текущий ремонт, индивидуальное решение с ТСР, организационные мероприятия
6	Система информации на объекте (на всех зонах)	Текущий ремонт, индивидуальное решение с ТСР
7	Пути движения к объекту (от остановки транспорта)	Не требуется

*- указывается один из вариантов (видов работ): не требуется; ремонт (текущий, капитальный); индивидуальное решение с ТСР; технические решения невозможны – организация альтернативной формы обслуживания

4.2. Период проведения работ 2024-2025 гг.

в рамках исполнения _____.

(указывается наименование документа: программы, плана)

4.3 Ожидаемый результат (по состоянию доступности) после выполнения работ по адаптации ДП-И (С,О,Г,У), ДУ-И(К).

Оценка результата исполнения программы, плана (по состоянию доступности).

4.4. Для принятия решения требуется, не требуется (нужное подчеркнуть):

4.4.1. согласование на Комиссии _____.

(наименование Комиссии по координации деятельности в сфере обеспечения доступной среды жизнедеятельности для инвалидов и других МГН)

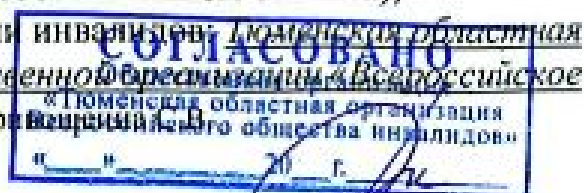
4.4.2. согласование работ с надзорными органами (в сфере проектирования и строительства, архитектуры, охраны памятников, другое - указать)

не требуется.

4.4.3. техническая экспертиза; разработка проектно-сметной документации;

4.4.4. согласование с вышестоящей организацией (собственником объекта);

4.4.5. согласование с общественными организациями инвалидов; Тюменская областная региональная организация Всероссийской общественной организации «Всероссийское общество инвалидов». Главный инженер ТООО ВОИ Крайнего Севера _____



4.4.6. другое _____

Имеется заключение уполномоченной организации о состоянии доступности объекта (наименование документа и выдавшей его организации, дата), прилагается

4.5. Информация может быть размещена (обновлена) на Карте доступности субъекта Российской Федерации _____

Геопортал Тюменской области: <https://gis.72to.ru/>

Карта доступной среды (объекты социальной инфраструктуры):

https://gis.72to.ru/orbismap/public_map/geoportal72/osi

Консоль (внесение паспортов объектов) – <https://gis.72to.ru/orbismap/#index/osi>

5. Особые отметки

ПРИЛОЖЕНИЯ:

Результаты обследования:

- | | |
|--|--------------------|
| 1. Территории, прилегающей к объекту | на <u> 1 </u> л. |
| 2. Входа (входов) в здание | на <u> 2 </u> л. |
| 3. Путей движения в здании | на <u> 2 </u> л. |
| 4. Зоны целевого назначения объекта | на <u> 1 </u> л. |
| 5. Санитарно-гигиенических помещений | на <u> 2 </u> л. |
| 6. Системы информации (и связи) на объекте | на <u> 2 </u> л. |

Результаты фотофиксации на объекте _____ на 20 л.

Позтажные планы, паспорт БТИ _____ на 2 л.

Другое (в том числе дополнительная информация о путях движения к объекту) нет.

*Руководитель
рабочей группы:*

Главный инженер ТООО ВОИ
Кривошеина С.В.



(Подпись)

*Члены рабочей
группы:*

Инженер ТООО ВОИ
Григорьева Г. И.



(Подпись)

Инженер ТООО ВОИ
Евтушенко Д. К.

Евт.

(Подпись)

*Представитель
организации
расположенной
на объекте:*

И.о.Заведующего филиалом
Н.М.Беляева



(Подпись)

I. Результаты обследования:

1. Территории, прилегающей к зданию (участка)

ДС «Рябикушка» - структурное подразделение «Красноярская СОШ» имени
Г.Н.Кашикова

626174 Тюменская область, Уватский район село Красный яр ул. Береговая д.6
наименование объекта, адрес

№ п/п	Наименование функционально-планировочного элемента	Наличие элемента			Выявленные нарушения и замечания		Работы по адаптации объектов	
		есть/ нет	№ на плане	№ фото	Содержание	Значимо для инвалида (категория)	Содержание	Виды работ
1.1	Вход (входы) на территорию	есть	-	6-7	-отсутствует контрастное выделение входной калитки.	С	-столбики входной калитки выделить контрастным цветом.	Текущий ремонт
1.2	Путь (пути) движения на территории	есть	-	1-5	-не выявлено.	К,О,С,Г,У	-не требуется.	Не нуждается
1.3	Лестница (наружная)	нет	-	-	-	-	-	-
1.4	Пандус (наружный)	нет	-	-	-	-	-	-
1.5	Автостоянка и парковка	нет	-	-	-не выявлено.	К, Г, О, С	-не требуется.	Не нуждается

II Заключение по зоне:

Наименование структурно-функциональной зоны	Состояние доступности* (к пункту 3.4 Акта обследования ОСИ)	Приложение		Рекомендации по адаптации (вид работы)** к пункту 4.1 Акта обследования ОСИ
		№ на плане	№ фото	
Территория, прилегающая к зданию (участок)	ДП-И (К,О,Г,У) ДЧ-И (С)	-	1-7	Текущий ремонт

* указывается: ДП-В - доступно полностью всем; ДП-И (К, О, С, Г, У) – доступно полностью избирательно (указать категории инвалидов); ДЧ-В - доступно частично всем; ДЧ-И (К, О, С, Г, У) – доступно частично избирательно (указать категории инвалидов); ДУ - доступно условно, ВНД - недоступно

Комментарий к заключению: Состояние доступности объекта оценено как доступно полностью избирательно (К,О,Г,У). Доступно частично избирательно (С).

I. Результаты обследования:

2. Входа (входов) в здание

ДС «Рябинушка» - структурное подразделение «Красноярская СОШ» имени
Г.Н.Кашикова

626174 Тюменская область, Уватский район село Красный яр ул. Береговая д.6
наименование объекта, адрес

№ п/п	Наименование функционально-планировочного элемента	Наличие элемента			Выявленные нарушения и замечания		Работы по адаптации объектов	
		есть/нет	№ на плане	№ фото	Содержание	Значимо для инвалида (категория)	Содержание	Виды работ
2.1	Лестница (наружная) главного входа	есть	-	7	-отсутствует выделение контрастным цветом краевых ступеней входной лестницы; -входная лестница не обустроена поручнями с двух сторон.	О,С,Г,У	-нанести противоскользящие, контрастные полосы на краевые ступени (проступь) общей шириной 0,08-0,1 м, расстояние между краем контрастной полосы и краем проступи ступени не более 0,04 м; -обустроить входную лестницу поручнями в соответствии с требованиями ГОСТ Р 51261.	Текущий ремонт
2.2	Пандус (наружный)	нет	-	7	-входная лестница не продублирована пандусом.	К	-при необходимости, для обеспечения доступа в здание инвалидам на кресле-коляске предусмотреть использование телескопического пандуса с оказанием ситуационной помощи; -установить кнопку вызова помощи рядом с лестницей, в доступном для инвалида месте и обозначить пиктограммой по ГОСТ Р 52131-2019.	Текущий ремонт, индивидуальное решение с ТСР, организационные мероприятия
2.3	Входная площадка (перед дверью)	нет	-	-	-	-	-	-

	главного входа)							
2.4	Дверь (входная наружная, внутренняя) главного входа	есть	-	8-10	-отсутствуют пиктограммы доступности для инвалидов; -на входе имеется порог высотой более 0,014 м; -дверные ручки входных дверей не выделены контрастным цветом; -около двери отсутствует тактильная вывеска организации с дублированием основной информации шрифтом Брайля, что не соответствует пунктам 6.5.1 и 6.5.9 СП 59.13330.2020.	С, К, О, Г, У	-установить пиктограммы доступности объекта (после адаптации) согласно ГОСТ Р 52131-2019 п. 4.3.7.2 трех нозологий (К,Г,С); -предусмотреть оказание ситуационной помощи, либо приставные мини-пандусы к порогам; -дверные ручки входных дверей выделить контрастным цветом; -установить тактильную вывеску организации рядом с дверью со стороны дверной ручки на расстоянии 0,1 м от края дверного проёма на высоте 1,2-1,6 м от пола.	Текущий ремонт, индивидуальное решение с ТСП, организационные мероприятия.
2.5	Тамбур	есть	По плану	10	-не выявлено.	К,О,С,Г,У	-не требуется.	Не нуждается

II Заключение по зоне:

Наименование структурно-функциональной зоны	Состояние доступности* (к пункту 3.4 Акта обследования ОСИ)	Приложение		Рекомендации по адаптации (вид работы)** к пункту 4.1 Акта обследования ОСИ
		№ на плане	№ фото	
Вход (входы) в здание	ДЧ-И (Г,У) ВНД (О,К,С)	По плану	7-10	Текущий ремонт, индивидуальное решение с ТСП, организационные мероприятия

* указывается: ДП-В - доступно полностью всем; ДП-И (К, О, С, Г, У) – доступно полностью избирательно (указать категории инвалидов); ДЧ-В - доступно частично всем; ДЧ-И (К, О, С, Г, У) – доступно частично избирательно (указать категории инвалидов); ДУ - доступно условно, ВНД - недоступно

Комментарий к заключению: Состояние доступности объекта оценено как доступно частично избирательно (Г,У.). Временно недоступно (О,К,С).

I. Результаты обследования:

3. Пути (путей) движения внутри здания (в т.ч. путей эвакуации)

*ДС «Рябинушка» - структурное подразделение «Красноярская СОШ» имени
Г.Н.Кашикова*

*626174 Тюменская область, Уватский район село Красный яр ул. Береговая д.6
наименование объекта, адрес*

№ п/п	Наименование функционально-планировочного элемента	Наличие элемента			Выявленные нарушения и замечания		Работы по адаптации объектов	
		есть/ нет	№ на плане	№ фото	Содержание	Значимо для инвалидов (категория)	Содержание	Виды работ
3.1	Коридор (вестибюль, зона ожидания, галерея, балкон, фойе)	есть	По плану	11-12,16	-отсутствует индукционная система для слабослышащих на посту дежурного; -на путях движения имеются пороги высотой более 0,014 м.	К, О, С, У,Г	-при необходимости, предусмотреть индукционную систему для слабослышащих на посту дежурного; -предусмотреть оказание ситуационной помощи.	Индивидуальное решение с ТСР, организационные мероприятия
3.2	Лестница (внутри здания)	есть	По плану	13-15	-отсутствует выделение контрастным цветом краевых ступеней межэтажной лестницы; -межэтажная лестница не обустроена поручнями.	О,С	-нанести противоскользящие, контрастные полосы на краевые ступени (проступь) общей шириной 0,08-0,1 м, расстояние между краем контрастной полосы и краем проступи ступени не более 0,04 м; -межэтажную лестницу обустроить опорными поручнями по ГОСТ Р 51261-2022.	Текущий ремонт
3.3	Пандус (внутри здания)	нет	-	-	-	-	-	-
3.4	Лифт пассажирский (или подъемник)	нет	-	-	-	-	-	-
3.5	Дверь	есть	-	13	-имеются пороги высотой более 0,014 м; -встречаются дверные ручки, не выделенные контрастным цветом.	К,О,С	-предусмотреть оказание ситуационной помощи, либо	-

							приставные мини-пандусы к порогам; -дверные ручки выделить контрастным цветом.	
3.6	Пути эвакуации (в т.ч. зоны безопасности)	есть	По плану	17-22	-отсутствуют пиктограммы «пути эвакуации»; -дверные ручки эвакуационных дверей не выделены контрастным цветом; -на эвакуационных выходах имеются пороги перепада высот высотой более 0,014 м; наружные эвакуационные лестницы не продублированы пандусами; -наружные эвакуационные лестницы не обустроены поручнями.	К, О, С, Г, У	-установить пиктограммы «пути эвакуации» рядом с эвакуационными выходами; -дверные ручки эвакуационных дверей выделить контрастным цветом; -при необходимости для эвакуации инвалидов на креслах-колясках предусмотреть использование телескопического пандуса с оказанием ситуационной помощи; -предусмотреть приставные мини-пандусы к порогам; -наружные эвакуационные лестницы обустроить поручнями с двух сторон в соответствии с требованиями ГОСТ Р 51261.	Текущий ремонт, индивидуальное решение с ТСР, организационные мероприятия

II. Заключение по зоне:

Наименование структурно-функциональной зоны	Состояние доступности* (к пункту 3.4 Акта обследования ОСИ)	Приложение		Рекомендации по адаптации (вид работы)** к пункту 4.1 Акта обследования ОСИ
		№ на плане	№ фото	
Путь (пути) движения внутри здания (в т.ч. пути эвакуации)	ДП-И (У) ДЧ-И (О,Г) ДУ (С) ВНД (К)	По плану	11-22	Текущий ремонт, индивидуальное решение с ТСР, организационные мероприятия

* указывается: ДП-В - доступно полностью всем; ДП-И (К, О, С, Г, У) – доступно полностью избирательно (указать категории инвалидов); ДЧ-В - доступно частично всем; ДЧ-И (К, О, С, Г, У) – доступно частично избирательно (указать категории инвалидов); ДУ - доступно условно, ВНД - недоступно

Комментарий к заключению: Состояние объекта оценено как доступно полностью избирательно (У). Доступно частично избирательно (О,Г). Доступно условно (С) временно недоступно (К).

I. Результаты обследования:

4. Зоны целевого назначения здания (целевого посещения объекта)

ДС «Рябинушка» - структурное подразделение «Красноярская СОШ» имени

Г.Н.Кашикова

626174 Тюменская область, Уватский район село Красный яр ул. Береговая д.6
наименование объекта, адрес

№ п/п	Наименование функционально-планировочного элемента	Наличие элемента			Выявленные нарушения и замечания		Работы по адаптации объектов	
		есть/ нет	№ на плане	№ фото	Содержание	Значимо для инвалида (категория)	Содержание	Виды работ
4.1	Кабинетная форма обслуживания (методический кабинет)	нет	-	-	-	-	-	-
4.1/1	Кабинетная форма обслуживания (спальная, игровая)	есть	По плану	23,27-32	-встречаются пороги высотой более 0,014 м.	К,О,С	-при необходимости, предусмотреть оказание ситуационной помощи.	Организац ионные мероприят ия
4.2	Зальная форма обслуживания	есть	По плану	33-34	-не выявлено.	К,О,С,Г,У	-не требуется.	Не нуждается
4.3	Прилавочная форма обслуживания	нет	-	-	-	-	-	-
4.4	Форма обслуживания с перемещением по маршруту	нет	-	-	-	-	-	-
4.5	Кабина индивидуального обслуживания	нет	-	-	-	-	-	-

II. Заключение по зоне:

Наименование структурно-функциональной зоны	Состояние доступности* (к пункту 3.4 Акта обследования ОСИ)	Приложение		Рекомендации по адаптации (вид работы)** к пункту 4.1 Акта обследования ОСИ
		№ на плане	№ фото	
Зона целевого назначения здания (целевого посещения объекта)	ДП-И (У,Г) ДЧ-И (О) ДУ (С,К)	По плану	23,27-34	Организац ионные мероприят ия

* указывается: ДП-В - доступно полностью всем; ДП-И (К, О, С, Г, У) – доступно полностью избирательно (указать категории инвалидов); ДЧ-В - доступно частично всем; ДЧ-И (К, О, С, Г, У) – доступно частично избирательно (указать категории инвалидов); ДУ - доступно условно, ВНД – недоступно

Комментарий к заключению: Состояние объекта оценено как доступно полностью избирательно (У,Г). Доступно частично избирательно (О). Доступно условно (С,К).

I. Результаты обследования:

5. Санитарно-гигиенических помещений

ДС «Рябинушка» - структурное подразделение «Красноярская СОШ» имени
Г.Н.Кашикова

626174 Тюменская область, Уватский район село Красный яр ул. Береговая д.6
наименование объекта, адрес

№ п/п	Наименование функционально-планировочного элемента	Наличие элемента			Выявленные нарушения и замечания		Работы по адаптации объектов	
		есть/ нет	№ на плане	№ фото	Содержание	Значимо для инвалида (категория)	Содержание	Виды работ
5.1	Туалетная комната (служебный)	есть	По плану	35-39	<p>-на входе в санузел отсутствует пиктограмма «туалет, доступный для инвалидов на кресле-коляске»;</p> <p>-дверные ручки не выделены контрастным цветом;</p> <p>-отсутствуют поручни около раковины и унитаза;</p> <p>-отсутствуют крючки для костылей;</p> <p>-встречаются пороги высотой более 0,014 м;</p> <p>-отсутствует поворотное зеркало;</p> <p>- отсутствует связь с администратором.</p>	К, О, С	<p>-на входе в санузел предусмотреть пиктограмму «туалет, доступный для инвалидов на кресле-коляске» согласно ГОСТ Р 52131-2019;</p> <p>-дверные ручки выделить контрастным цветом;</p> <p>-установить поручни около раковины и унитаза в соответствии с требованиями ГОСТ Р 51261-2022;</p> <p>-установить крючок для трости и костылей около раковины;</p> <p>-при необходимости, предусмотреть оказание ситуационной помощи;</p> <p>-предусмотреть поворотное зеркало или установить зеркало на высоту не более 0,85 м;</p> <p>-установить кнопку вызова помощи с пиктограммой</p>	Текущий ремонт, индивидуальное решение с ТСП, организационные мероприятия

							рядом с унитазом, и доступном для инвалида месте.	
5.2	Душевая/ ванная комната	нет	-	-	-	-	-	-
5.3	Бытовая комната (раздевалка)	есть	По плану	24-26	-встречаются пороги высотой более 0,014 м.	К,О	-при необходимости, предусмотреть оказание ситуационной помощи.	Организационные мероприятия

II Заключение по зоне:

Наименование структурно-функциональной зоны	Состояние доступности* (к пункту 3.4 Акта обследования ОСИ)	Приложение		Рекомендации по адаптации (вид работы)** к пункту 4.1 Акта обследования ОСИ
		№ на плане	№ фото	
Санитарно-гигиенические помещения	ДП-И (Г,У) ДЧ-И (О) ДУ (С) ВНД (К)	По плану	24-26,35-39	Текущий ремонт, индивидуальное решение с ТСР, организационные мероприятия

* указывается: ДП-В - доступно полностью всем; ДП-И (К, О, С, Г, У) – доступно полностью избирательно (указать категорию инвалидов); ДЧ-В - доступно частично всем; ДЧ-И (К, О, С, Г, У) – доступно частично избирательно (указать категорию инвалидов); ДУ - доступно условно, ВНД - недоступно

Комментарий к заключению: Состояние доступности объекта оценено как доступно полностью избирательно (Г,У). Доступно частично избирательно (О). Доступно условно (С). Временно недоступно (К).

**I. Результаты обследования:
6. Системы информации на объекте**

*ДС «Рябинушка» - структурное подразделение «Красноярская СОШ» имени
Г.Н.Капшорова*

*626174 Тюменская область, Уватский район село Красный яр ул. Береговая д.6
наименование объекта, адрес*

№ п/п	Наименование функционально-планировочного элемента	Наличие элемента			Выявленные нарушения и замечания		Работы по адаптации объектов	
		есть/ нет	№ на	№ фото	Содержание	Значимо для инвалида (категория)	Содержание	Виды работ
6.1	Визуальные средства	есть	-	40,7,11,13,17,19,37	-отсутствуют пиктограммы доступности для инвалидов на входе; -отсутствуют пиктограммы «пути эвакуации»; -отсутствует пиктограмма «туалет, доступный для инвалидов на кресле-коляске»; -отсутствует контрастное выделение входной калитки; -отсутствует контрастная маркировка краевых ступеней входной и межэтажной лестниц; -встречаются дверные ручки, не выделенные контрастным цветом.	К, О, Г, У	-установить пиктограммы доступности для инвалидов на входе; -установить пиктограммы «пути эвакуации» рядом с эвакуационными выходами; - предусмотреть пиктограмму «туалет, доступный для инвалидов на кресле-коляске» согласно ГОСТ Р 52131-2019; -столбики входной калитки выделить контрастным цветом; -предусмотреть контрастную маркировку краевых ступеней лестниц; -дверные ручки выделить контрастным цветом.	Текущий ремонт
6.2	Акустические средства	нет	-	-	-отсутствует индукционная система для слабослышащих.	Г	-предусмотреть портативную индукционную систему для слабослышащих (при необходимости).	Индивидуальное решение с ТСР
6.3	Тактильные средства	нет	-	7	-на входе в здание отсутствует информационная вывеска, дублированная шрифтом Брайля.	С	-установить информационные тактильные вывески, дублированные шрифтом Брайля, рядом с дверью со стороны дверной ручки на высоте от 1,2 до 1,6 м.	Текущий ремонт

II Заключение по зоне:

Наименование структурно-функциональной зоны	Состояние доступности* (к пункту 3.4 Акта обследования ОСИ)	Приложение		Рекомендации по адаптации (вид работы)** к пункту 4.1 Акта обследования ОСИ
		№ на плане	№ фото	
Система информации на объекте	ДЧ-И (К,О,С,У) ДУ (Г)	-	40,7,11,13,17,19,37	Текущий ремонт, индивидуальное решение с ТСР

* указывается: ДП-В - доступно полностью всем; ДП-И (К, О, С, Г, У) – доступно полностью избирательно (указать категории инвалидов); ДЧ-В - доступно частично всем; ДЧ-И (К, О, С, Г, У) – доступно частично избирательно (указать категории инвалидов); ДУ - доступно условно, ВНД - недоступно

Комментарий к заключению: Состояние доступности объекта оценено как доступно частично избирательно. (К,О,С,У) Доступно условно (Г).

Фото №1

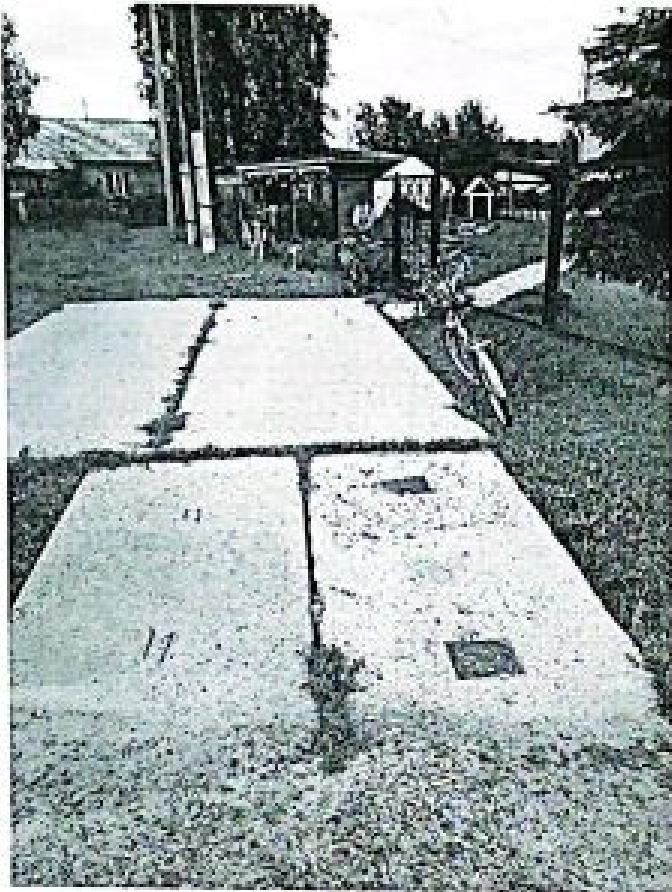


Фото №2

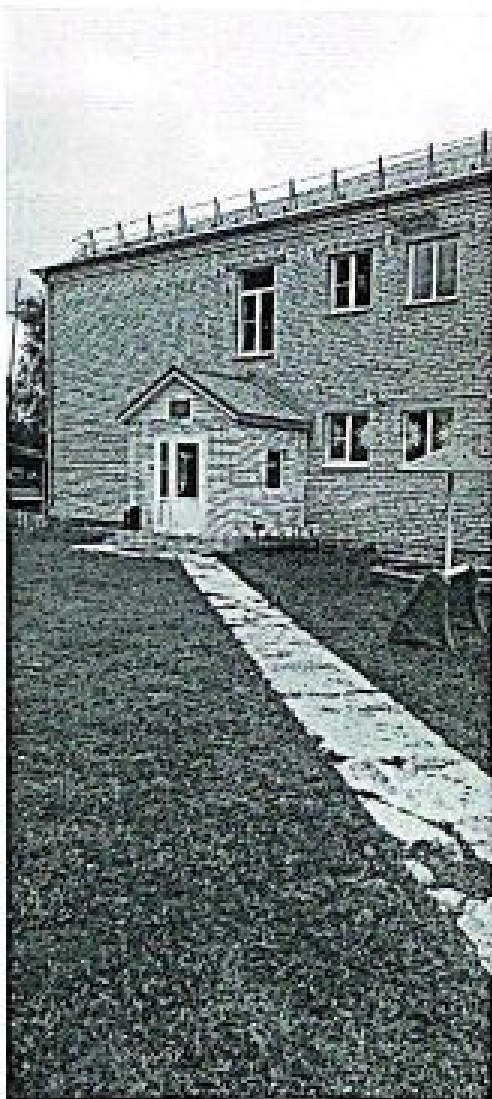


Фото №3



Фото №4

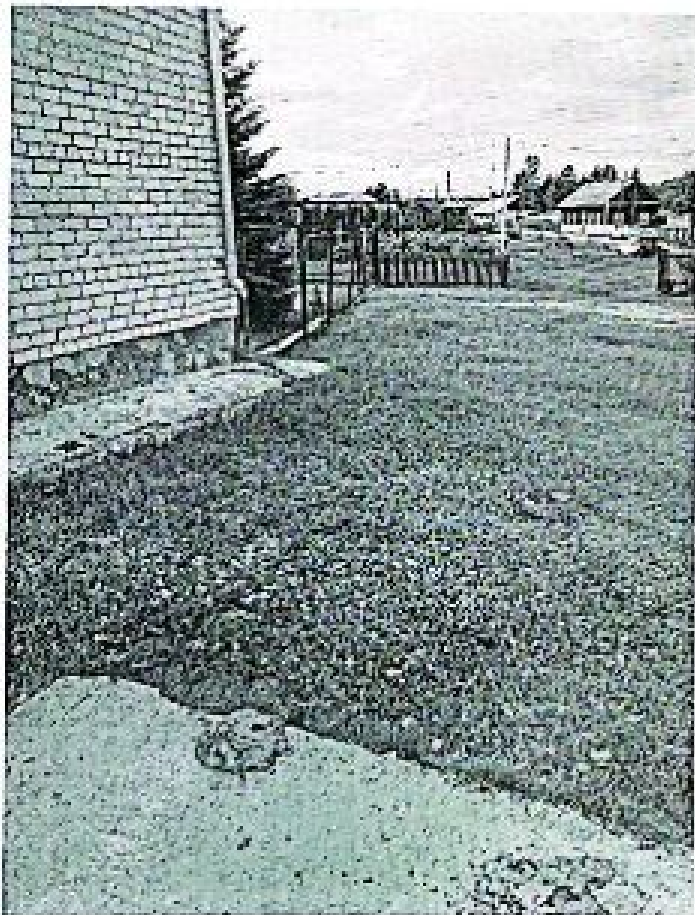


Фото №5

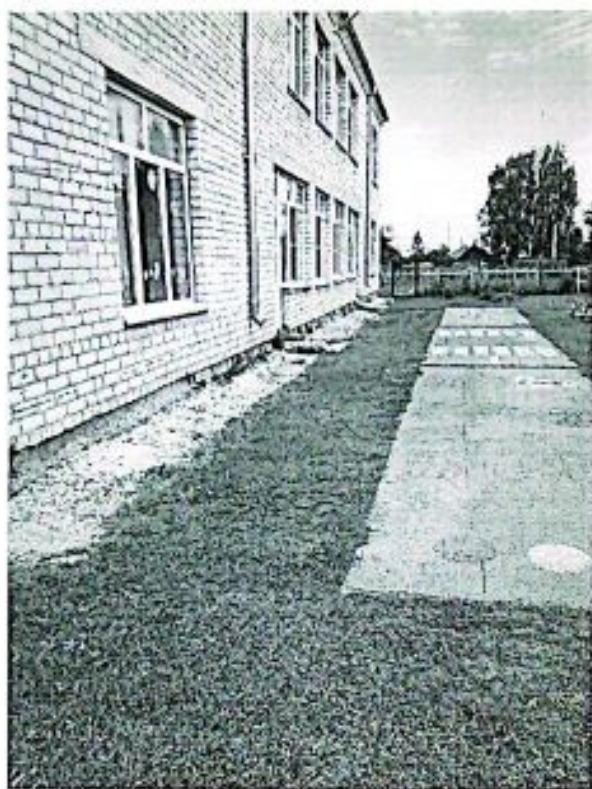


Фото №6

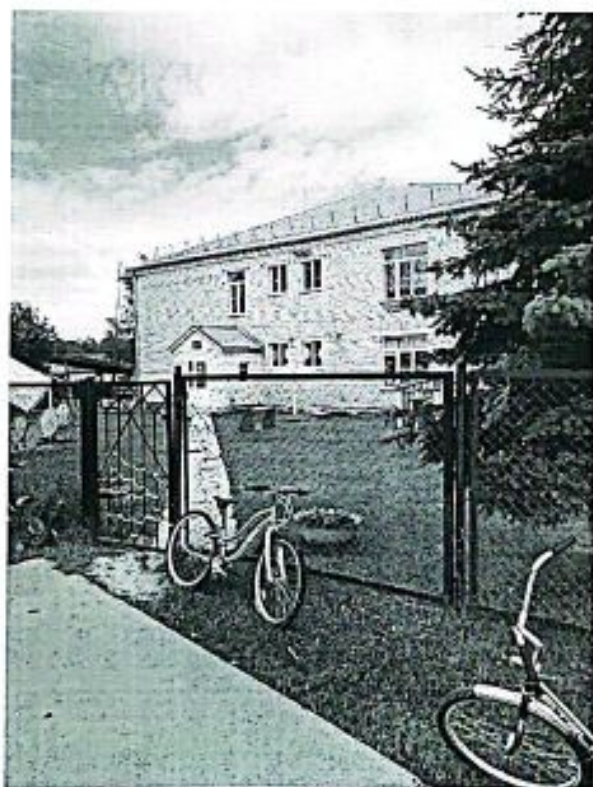


Фото №7

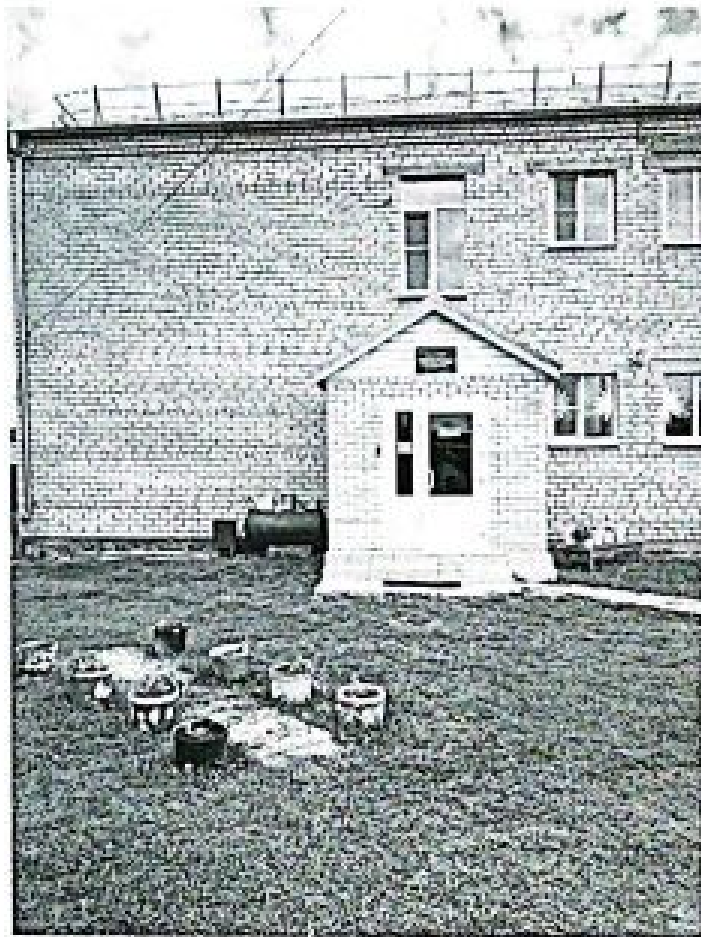


Фото №8

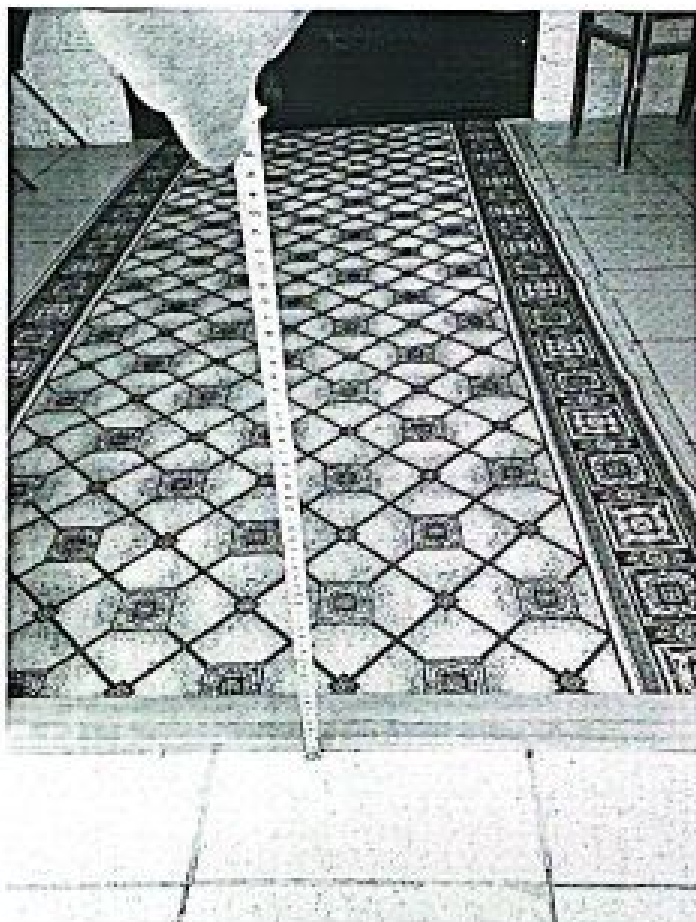


Фото №9



Фото №10



Фото №11



Фото №12



Фото №13

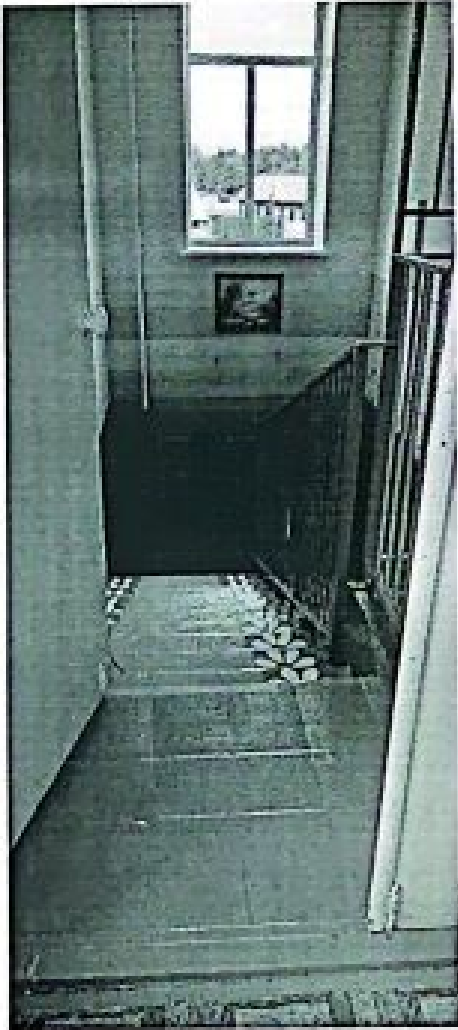


Фото №14



Фото №15



Фото №16



Фото №17



Фото №18



Фото №19



Фото №20

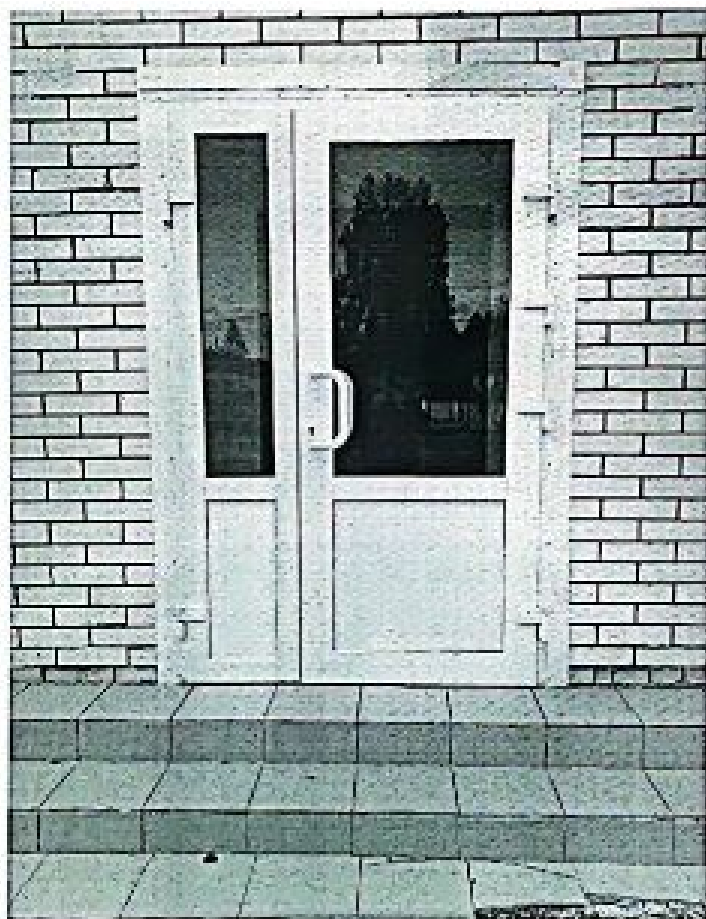


Фото №21



Фото №22

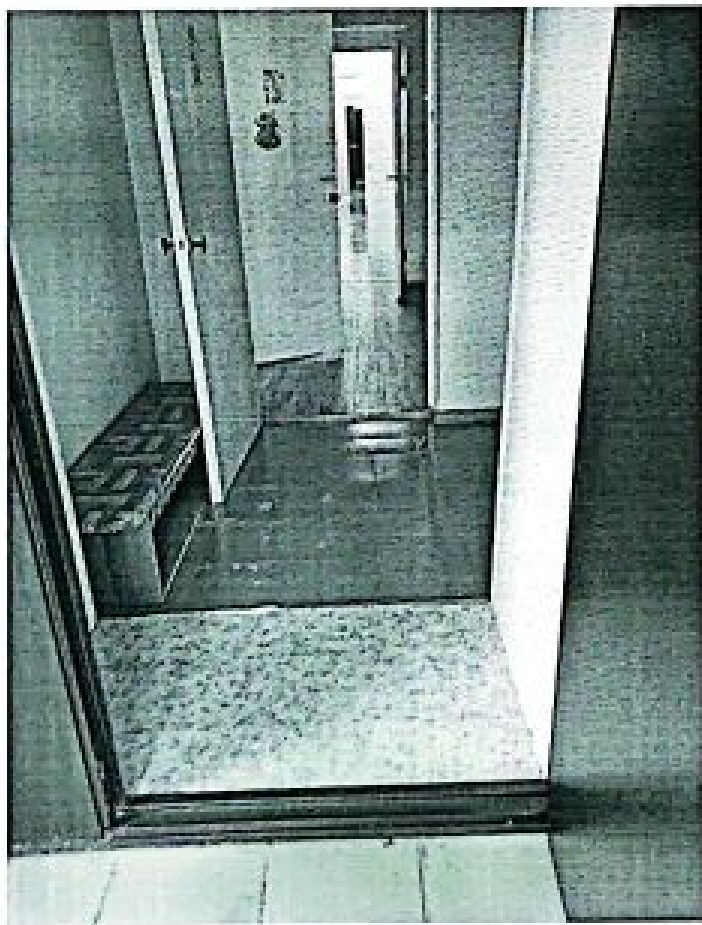


Фото №23

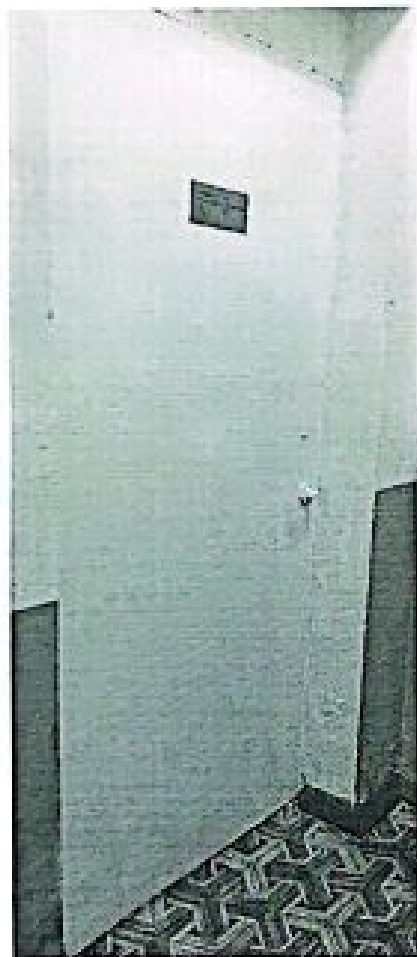


Фото №24



Фото №25



Фото №26



Фото №27

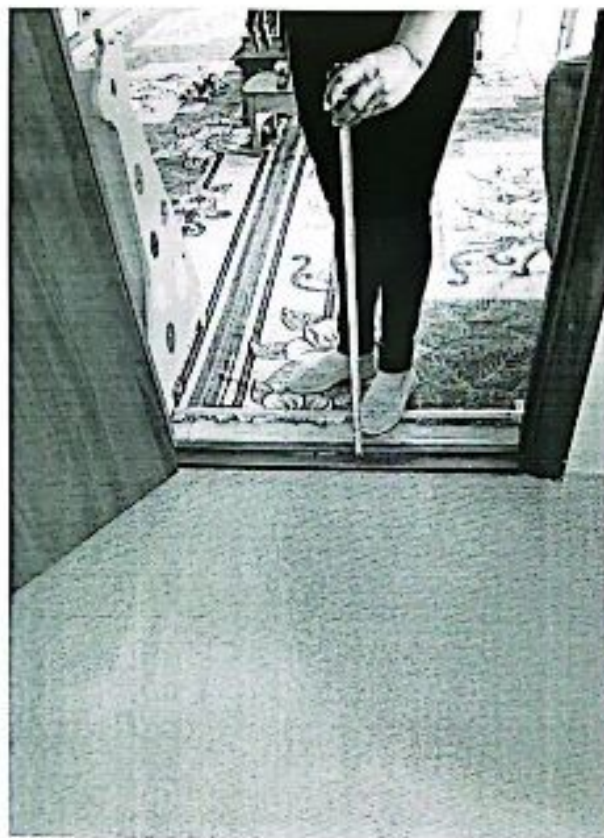


Фото №28

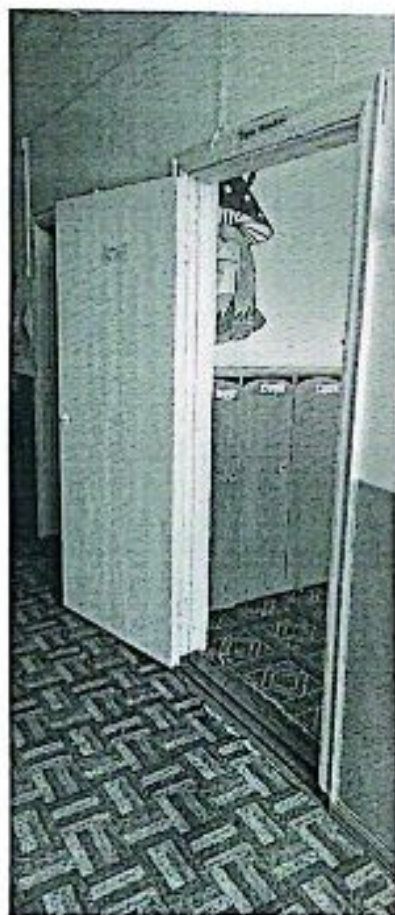


Фото №29



Фото №30



Фото №31



Фото №32



Фото №33

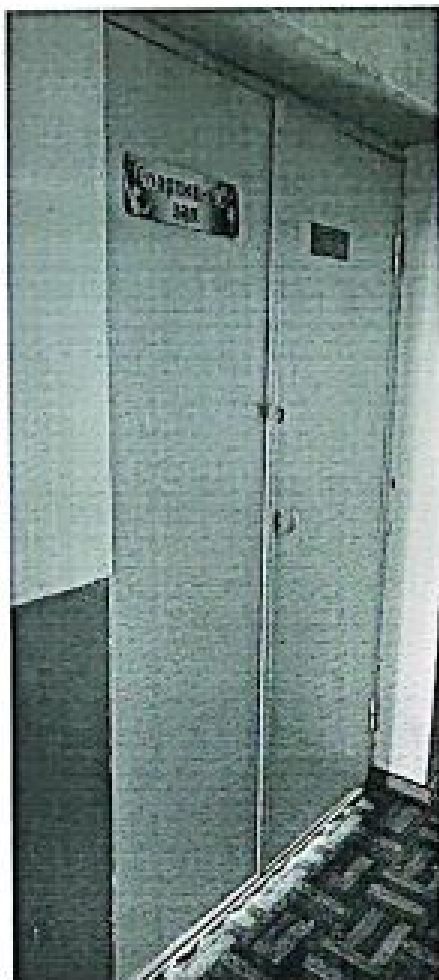


Фото №34



Φωτο №35



Φωτο №36

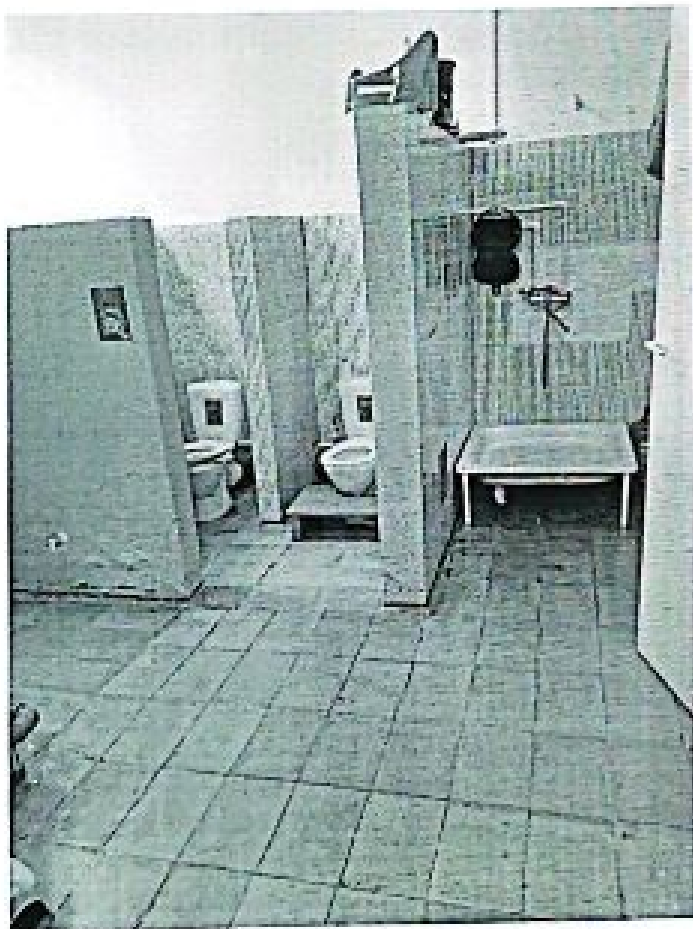


Фото №37

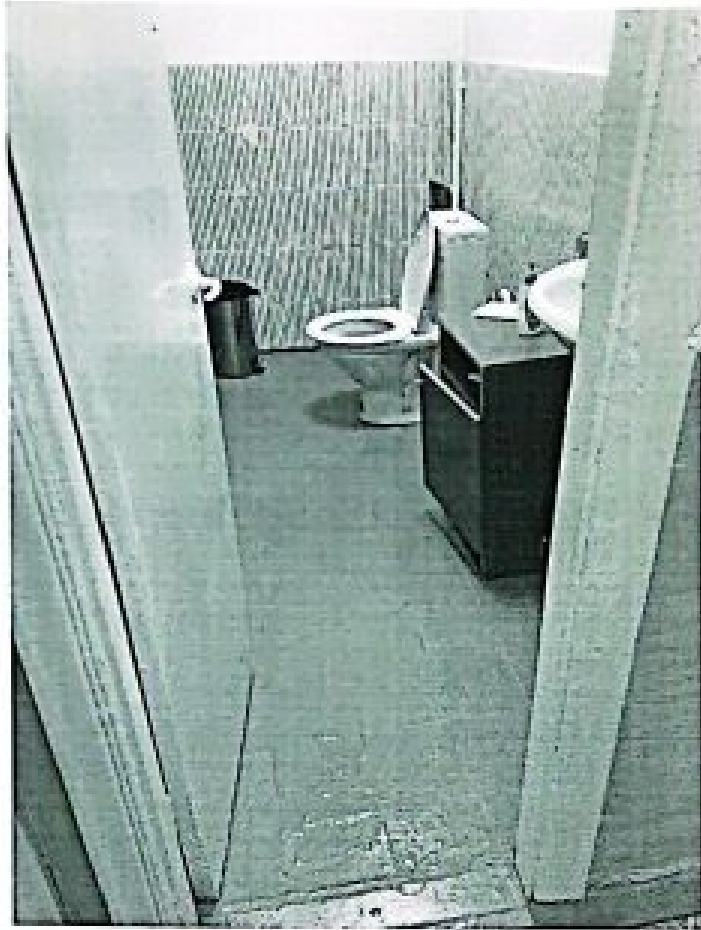


Фото №38

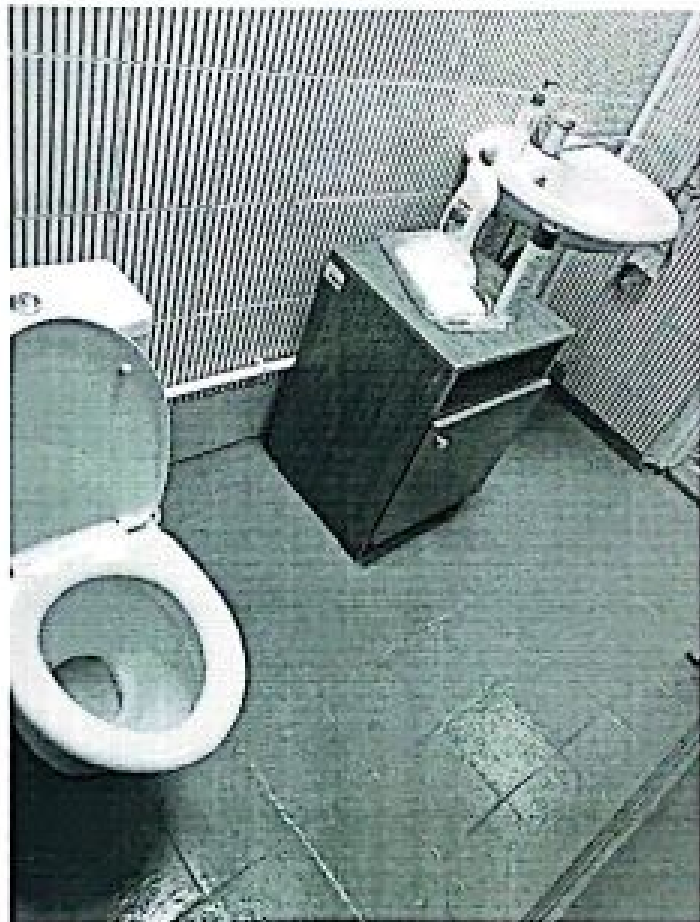


Фото №39

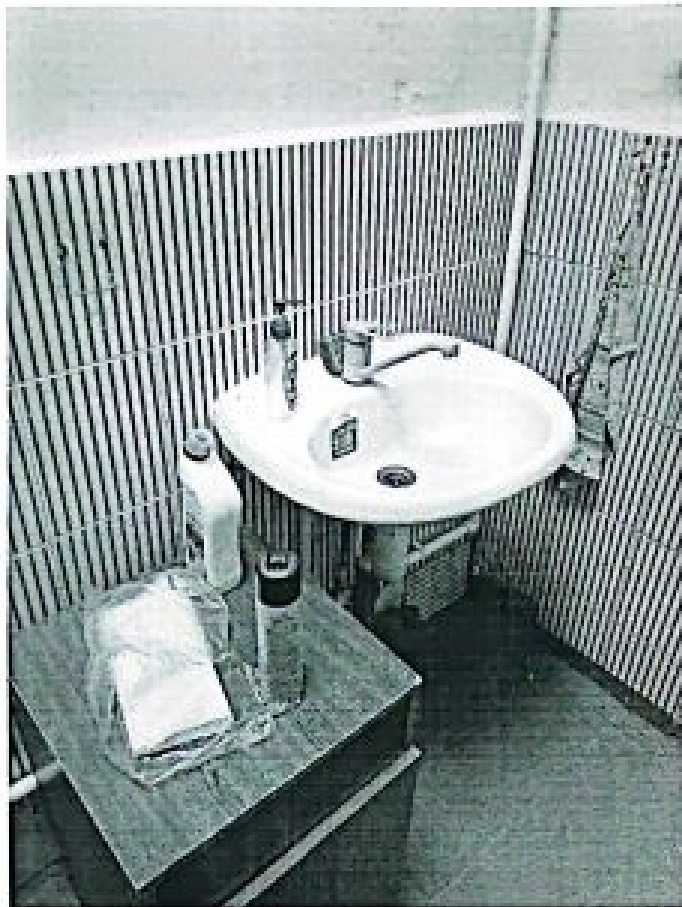
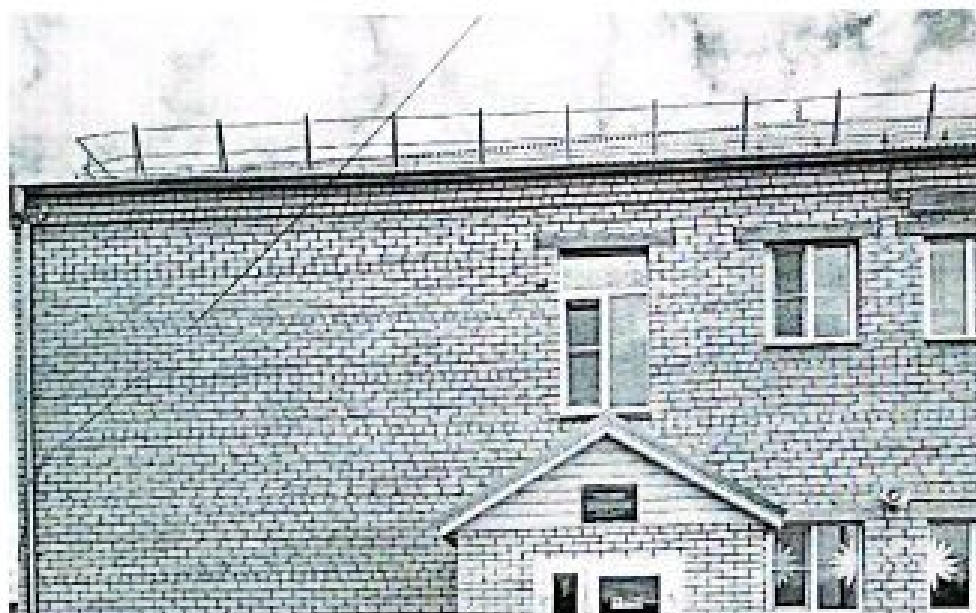
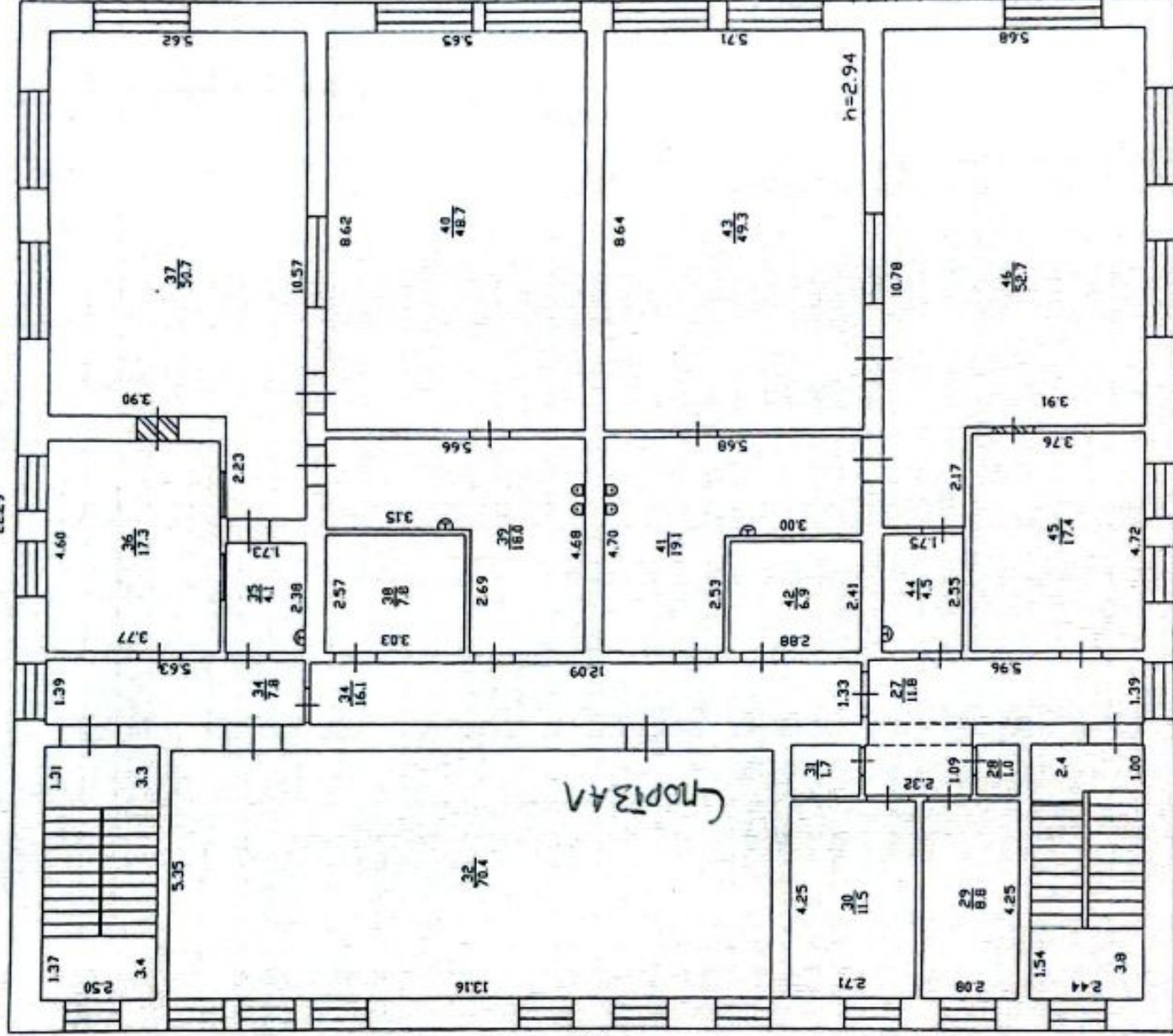


Фото №40



II 9m.



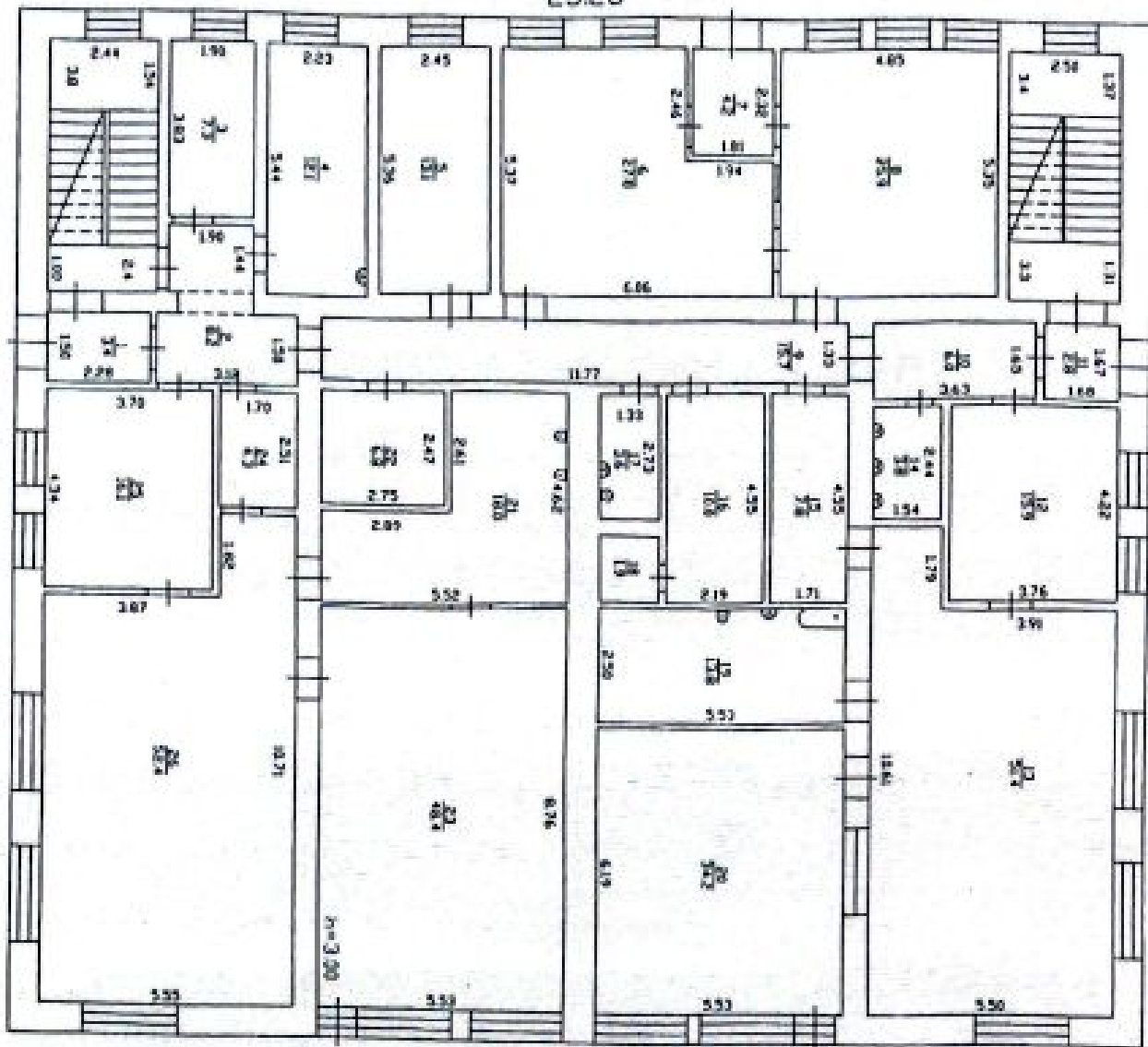
25.28

ЛИТ:А
H=6.50

25.28

22.29

JSM



1/11/14
H=6.50



ВСЕРОССИЙСКОЕ ОБЩЕСТВО ИНВАЛИДОВ
СИСТЕМА ДОБРОВОЛЬНОЙ СЕРТИФИКАЦИИ
«МИР, ДОСТУПНЫЙ ДЛЯ ВСЕХ»

Зарегистрирована в едином реестре зарегистрированных
систем добровольной сертификации
ФЕДЕРАЛЬНОГО АГЕНТСТВА
ПО ТЕХНИЧЕСКОМУ РЕГУЛИРОВАНИЮ И МЕТРОЛОГИИ
регистрационный номер № РОСС RU.К1843.04ЖОЖ1

СЕРТИФИКАТ
Эксперта
№ ЭТ-03-1700065

Настоящий сертификат удостоверяет, что

ГРИГОРЬЕВА ГАЛИНА ИВАНОВНА

Сертифицирован(-а) в качестве

Эксперта

в области создания и обеспечения безбарьерной среды
для людей с инвалидностью и маломобильных групп населения

Сертификация осуществлена в соответствии
с Положением о сертификации экспертов
Системы добровольной сертификации Общероссийской общественной организации
«Всероссийское общество инвалидов» «МИР, ДОСТУПНЫЙ ДЛЯ ВСЕХ»

Дата выдачи: 28 июня 2023 г.
Сертификат действителен до: 27 июня 2026 г.

Орган по сертификации Системы добровольной сертификации
«МИР, ДОСТУПНЫЙ ДЛЯ ВСЕХ»
АНО «Центр изучения проблем инвалидов «Общество для всех»
119415, г. Москва, ул. Удальцова, д. 11.
Тел. (495) 150-88-97

Председатель ВОИ

М.Б. Терентьев

Руководитель
Органа по сертификации

Е.А. Бухаров





ВСЕРОССИЙСКОЕ ОБЩЕСТВО ИНВАЛИДОВ
СИСТЕМА ДОБРОВОЛЬНОЙ СЕРТИФИКАЦИИ
«МИР, ДОСТУПНЫЙ ДЛЯ ВСЕХ»

Зарегистрирована в едином реестре зарегистрированных систем добровольной сертификации
ФЕДЕРАЛЬНОГО АГЕНТСТВА
ПО ТЕХНИЧЕСКОМУ РЕГУЛИРОВАНИЮ И МЕТРОЛОГИИ
регистрационный номер № РОСС RU.К1843.04ЖОЖК1

СЕРТИФИКАТ

Эксперта

№ ЭТ-01-2100031

Настоящий сертификат удостоверяет, что

ЕВТУШЕНКО ДАНИЛА КОНСТАНТИНОВИЧ

Сертифицирован(-а) в качестве

Эксперта

в области создания и обеспечения безбарьерной среды
для людей с инвалидностью и маломобильных групп населения.

Сертификация осуществлена в соответствии
с Положением о сертификации экспертов

Системы добровольной сертификации Общероссийской общественной организации
«Всероссийское общество инвалидов» «МИР, ДОСТУПНЫЙ ДЛЯ ВСЕХ»

Дата выдачи: 30 июля 2021 г.
Сертификат действителен до: 29 июля 2024 г.

Орган по сертификации Системы добровольной сертификации
«МИР, ДОСТУПНЫЙ ДЛЯ ВСЕХ»
АНО «Центр изучения проблем инвалидов «Общество для всех»
129415, г. Москва, ул. Удальцова, д.11.
Тел. (495) 150-88-97

Председатель ВОИ

Руководитель
Органа по сертификации


М.Б. Терентьев

Е.А. Бухаров
